



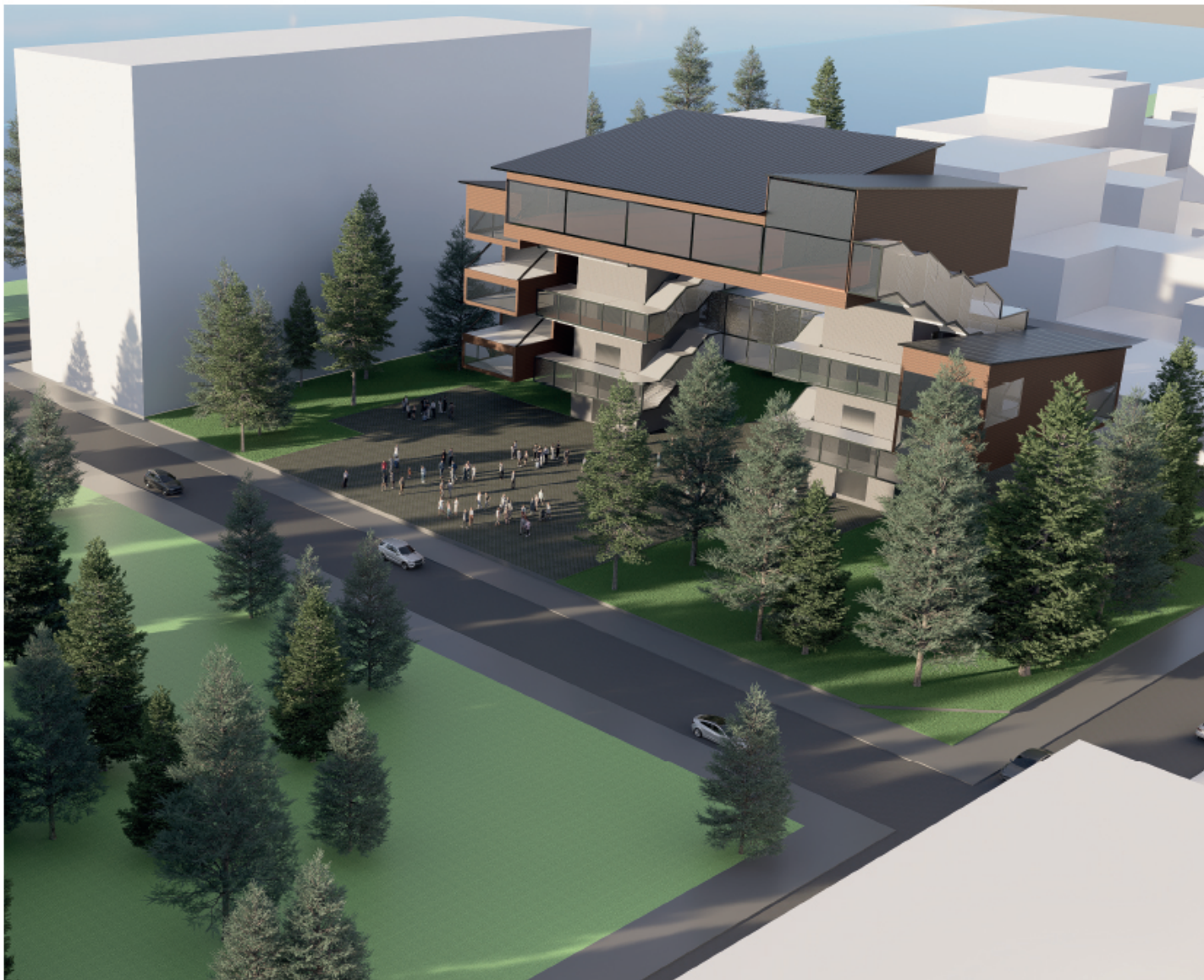
**RIO NEGRO**  
**BARILOCHE**

**OBRA ABIERTA**  
**EN FORMA - FUNCION -**  
**TECNICA**

Integrantes:  
BEROIZA, Rodrigo  
ALDANA, Nicolas  
ALVARADO, Axel

Trabajo realizado por estudiantes  
de Arquitectura 4C - 2024





## **MEMORIA GENERAL DEL PROYECTO**

### **MEMORIA URBANA**

Ubicado en San Carlos de Bariloche, Río Negro, Argentina, el proyecto se emplaza a una cuadra del Lago Nahuel Huapi y frente a la Plaza Catedral, donde se erige la emblemática Catedral de Nuestra Señora del Nahuel Huapi. Bariloche, reconocida por su fuerte atractivo turístico, combina un clima frío y nevado en invierno con un paisaje natural impactante, rodeado de montañas y lagos.

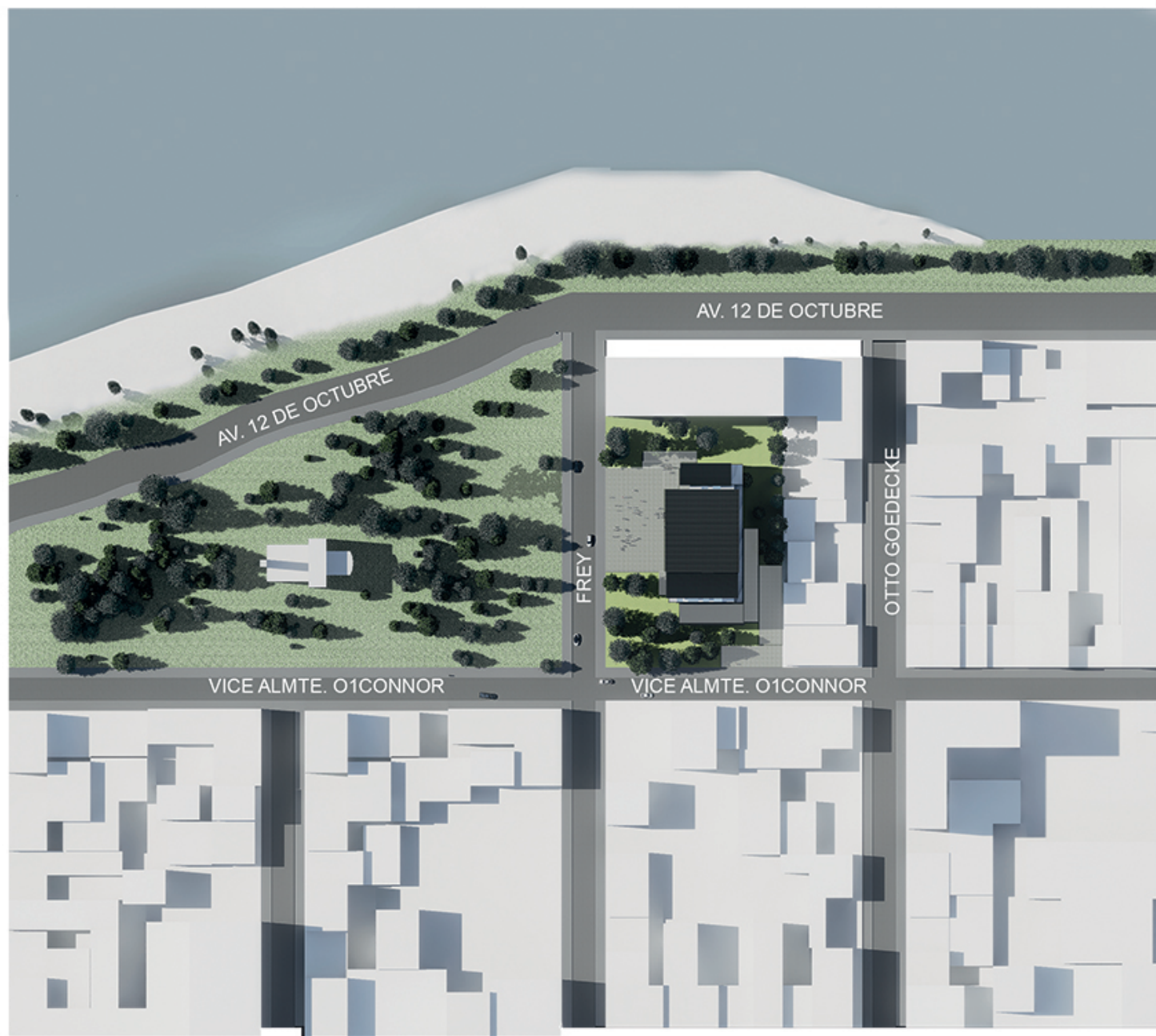
El proyecto busca aprovechar estos elementos naturales y conectarlos visualmente con el entorno.

### **MEMORIA ARQUITECTONICA**

El proyecto consiste en una escuela orientada al arte, diseñada para ofrecer espacios específicos de aprendizaje y práctica en disciplinas como pintura, videoproducción, fotografía, teatro y escultura.

La planta baja, liberada del auditorio que está en voladizo, se convierte en un espacio público conectado directamente con la plaza, invitando a la comunidad a usarlo





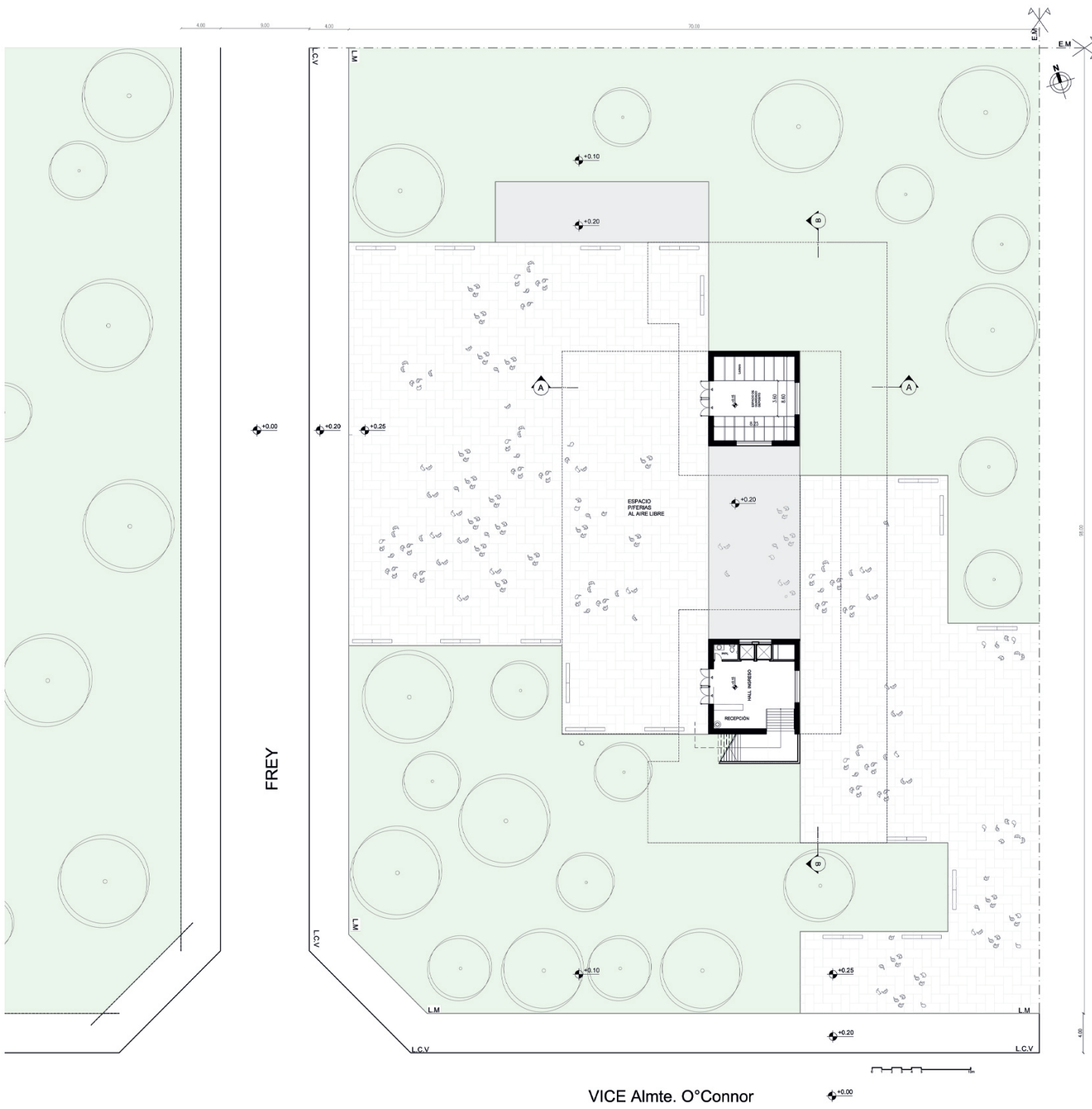
La planta baja, liberada del auditorio que está en voladizo, se convierte en un espacio público conectado directamente con la Plaza Catedral que tiene en frente, invitando a la comunidad a usarlo.

Espacio preparado para exposiciones al aire libre, ferias, encuentros, etc.

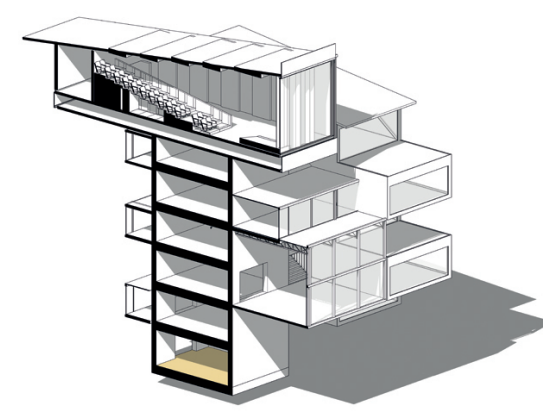
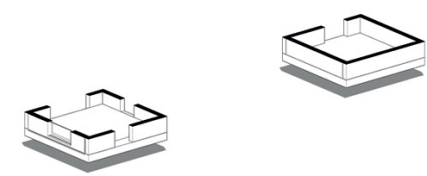
## MEMORIA TECNICA

El proyecto se basa en la idea de crear un espacio que pueda crecer, adaptarse y estar en constante interacción con su entorno. Las dos "patas" de hormigón sirven como soporte para estructuras más livianas, que se pueden ir sumando o modificando según las necesidades del lugar. Esta flexibilidad permite que el proyecto esté abierto a cambios futuros.

El sistema estructural se basa en dos grandes volúmenes de hormigón armado, que sirven como soporte principal. Sobre estos volúmenes, se dispone una estructura metálica ligera que envuelve y abraza la estructura de hormigón, dejando estar al auditorio en voladizo, permitiendo dejar en planta baja un gran espacio libre.



# Planta Baja

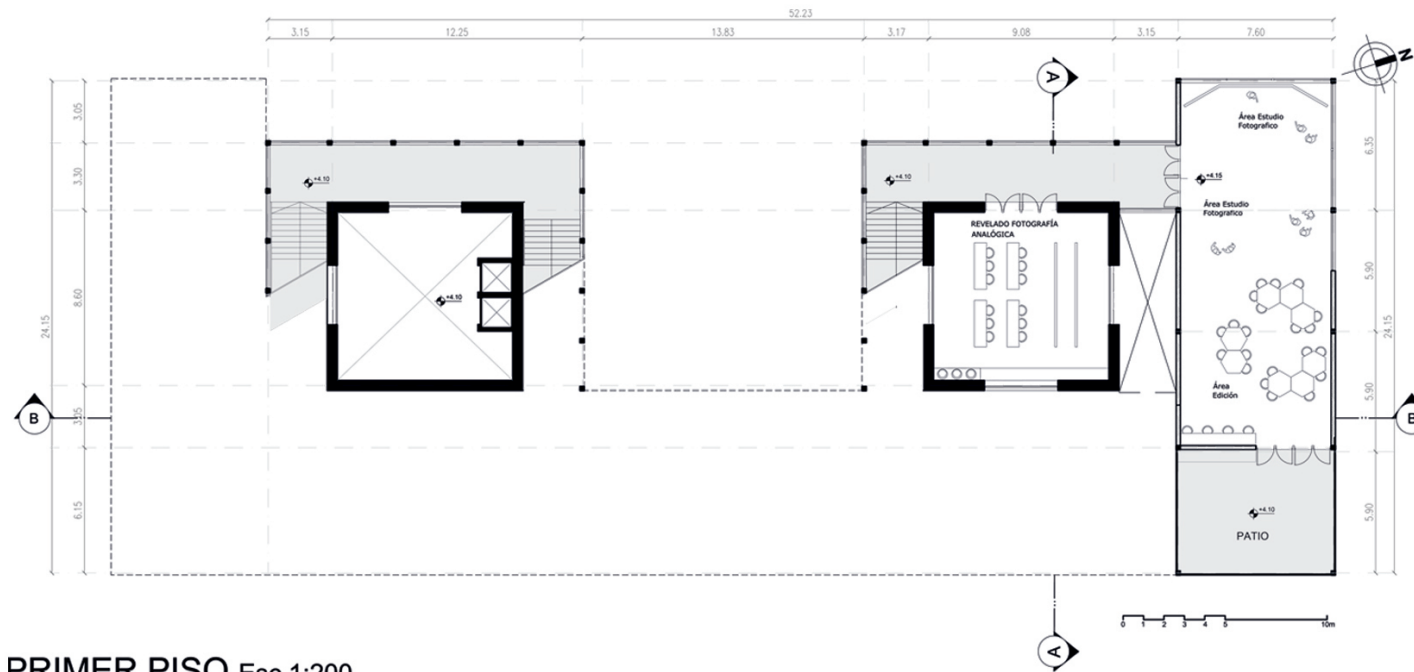
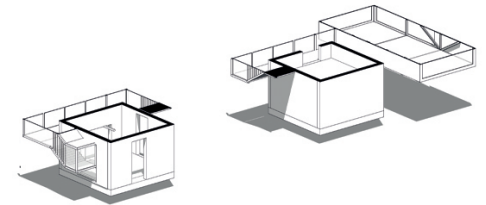


## REFERENCIAS:

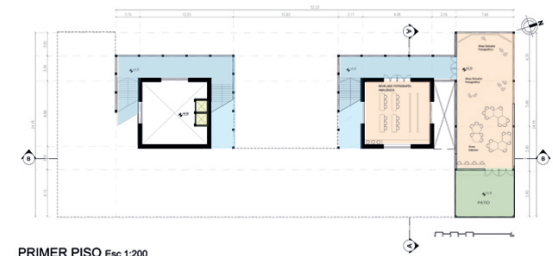
- Circulación
- Esp de Guardado
- Esp Verde
- Ingreso



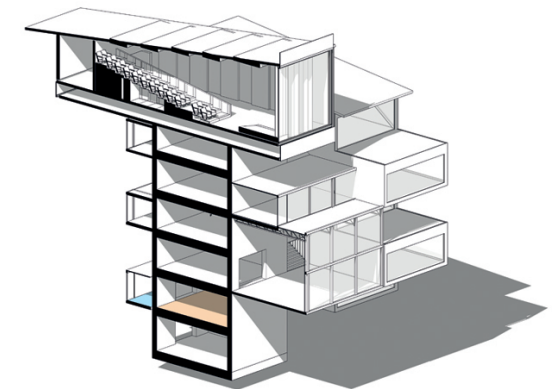
## 1er Piso



PRIMER PISO Esc 1:200



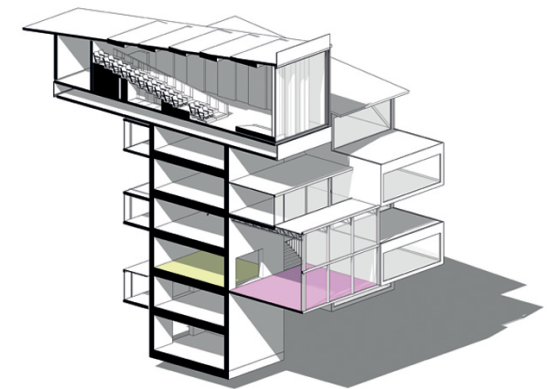
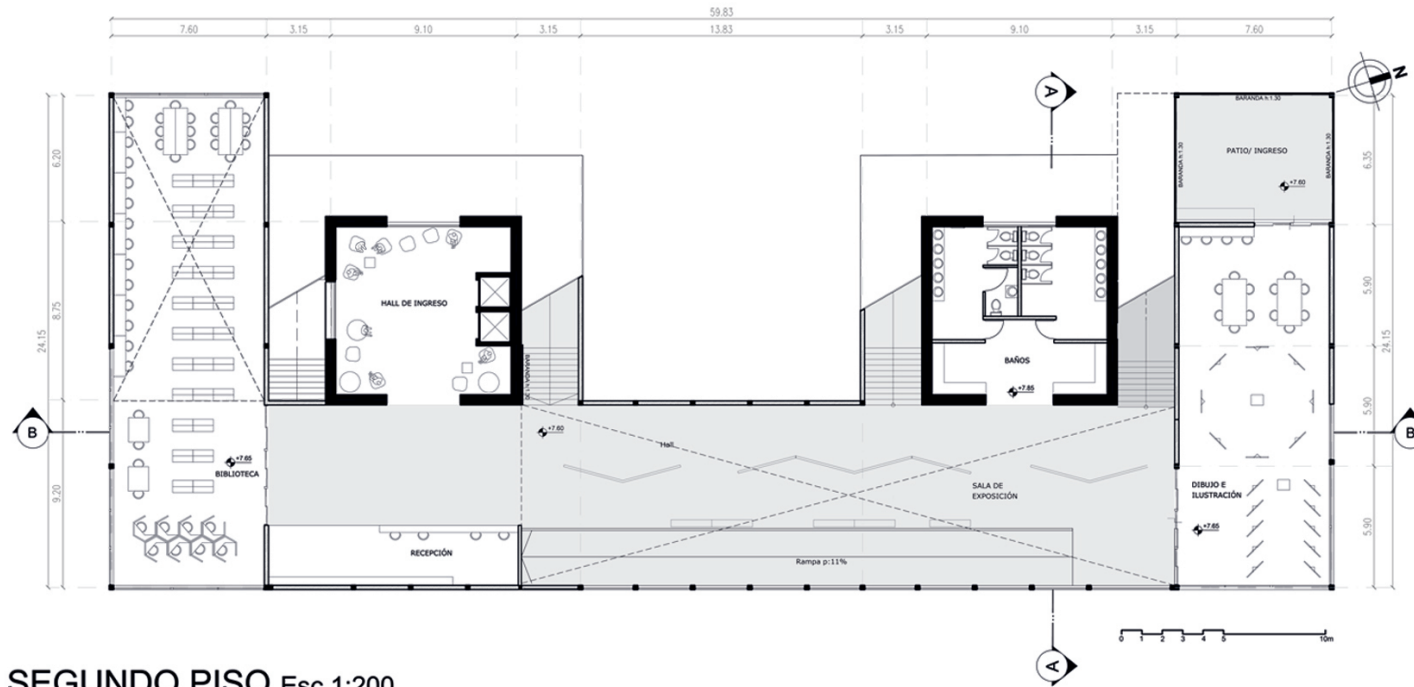
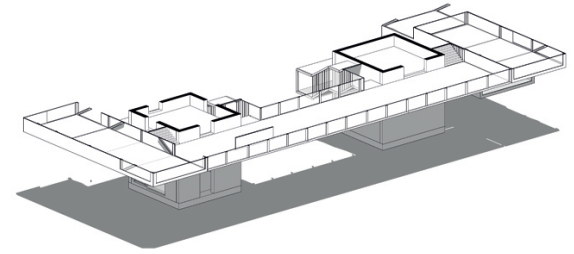
PRIMER PISO Esc 1:200



## REFERENCIAS:

- Circulación / Hall
- Talleres de Fotografía
- Patios

## 2do Piso

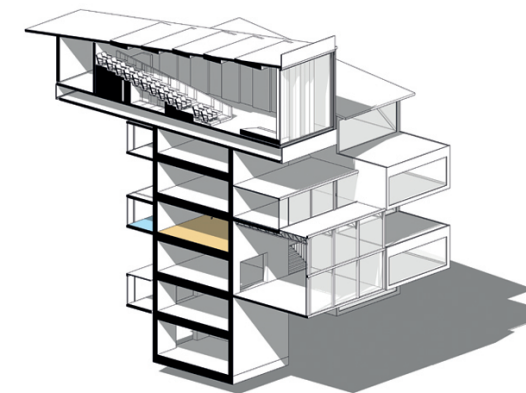
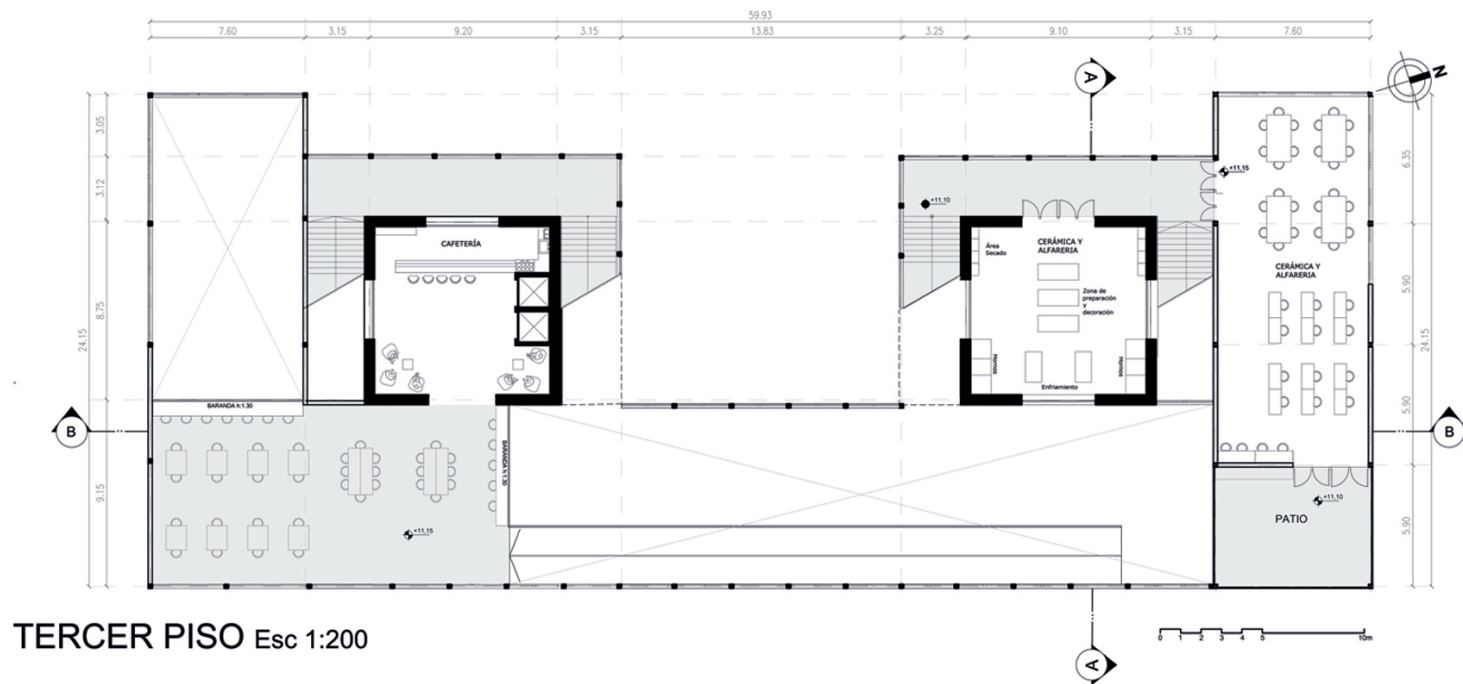
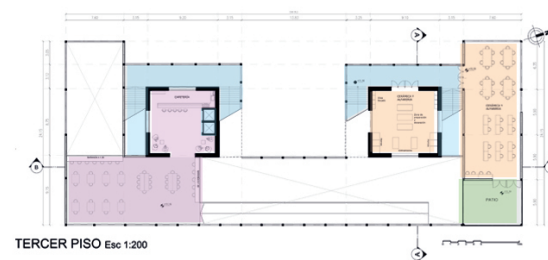
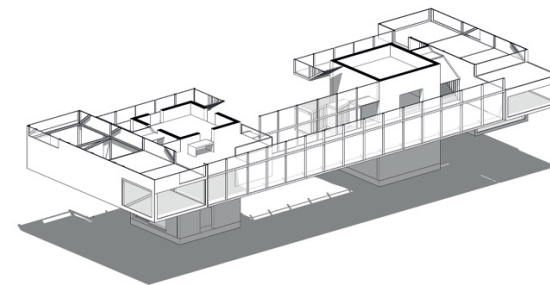


## REFERENCIAS:

- Circulación / Hall
- Taller Dibujo e Ilustración
- Patios
- Biblioteca
- Espacio Exposición
- Baños



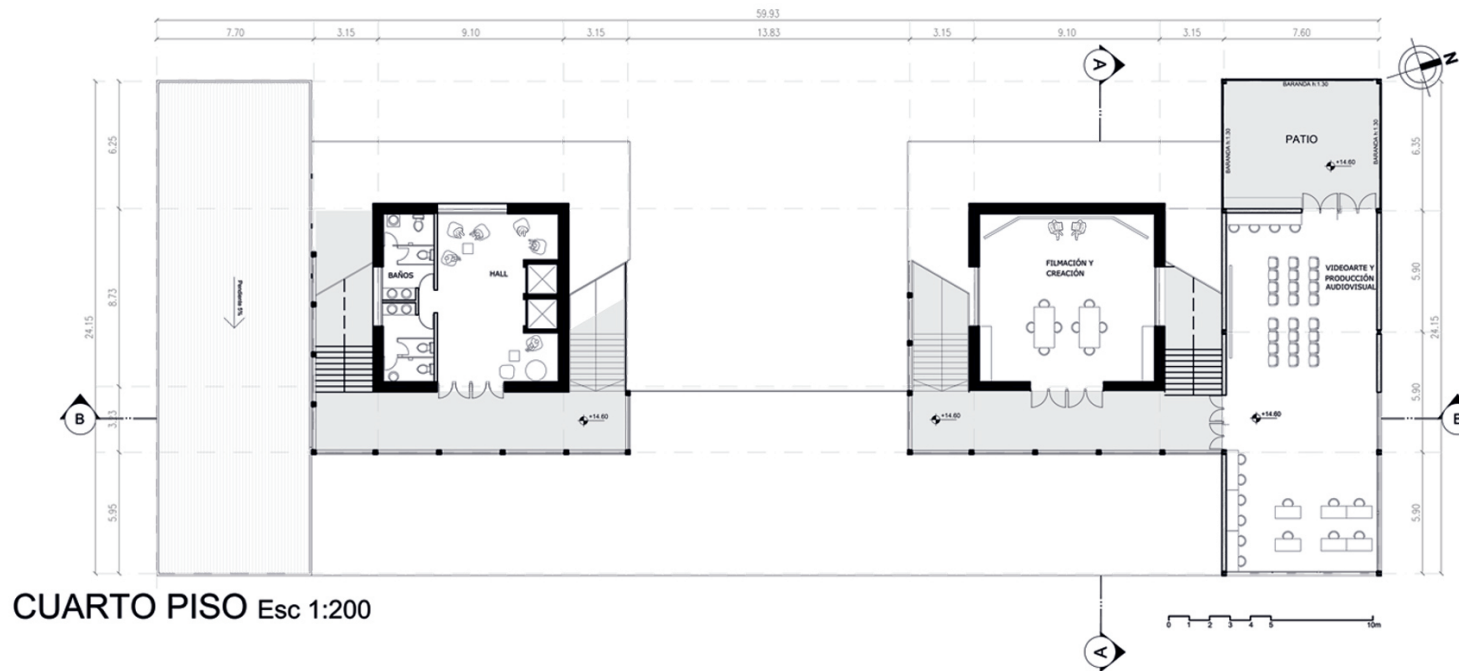
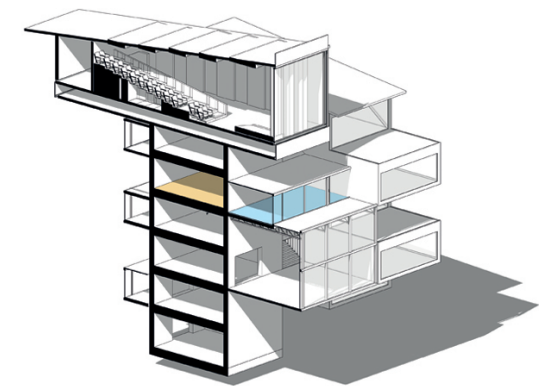
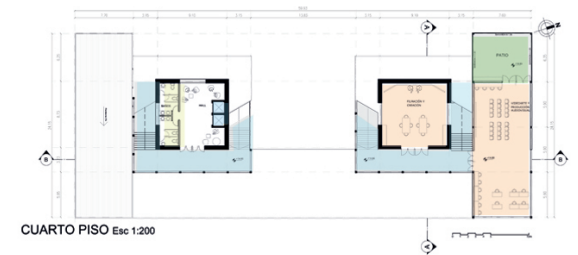
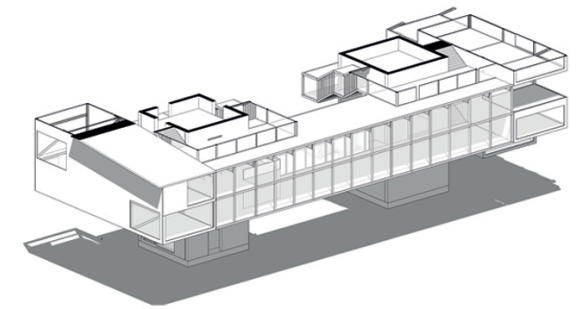
## 3ro Piso



## REFERENCIAS:

- Circulación / Hall
- Taller de Ceramica y Alfarería
- Patios
- Baños
- Cafetería

## 4to Piso

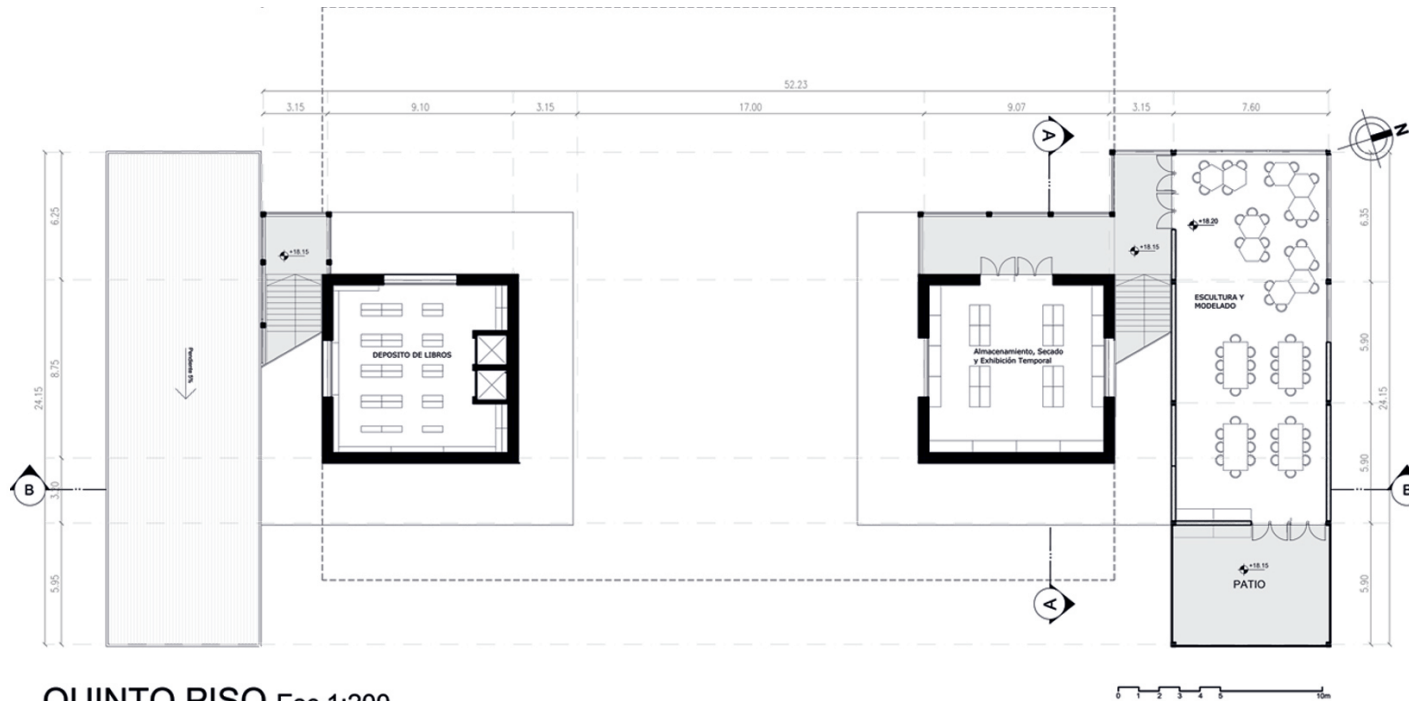
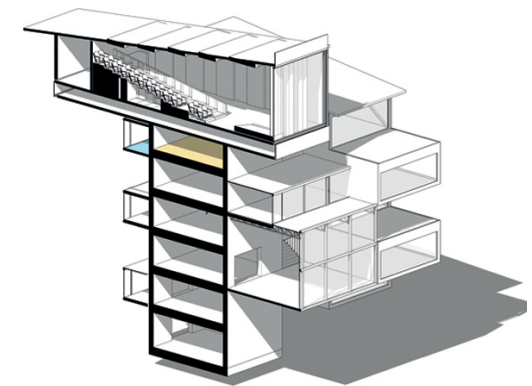
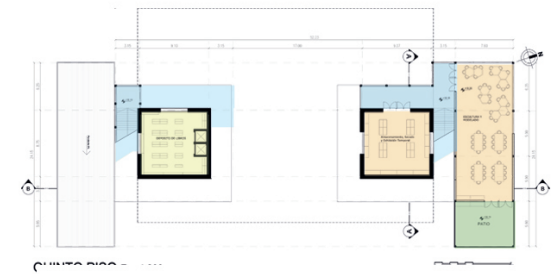
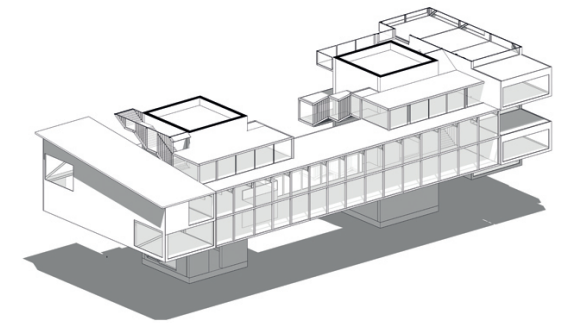


## REFERENCIAS:

- Circulación / Hall
- Taller de Producción Audiovisual
- Patios
- Baños

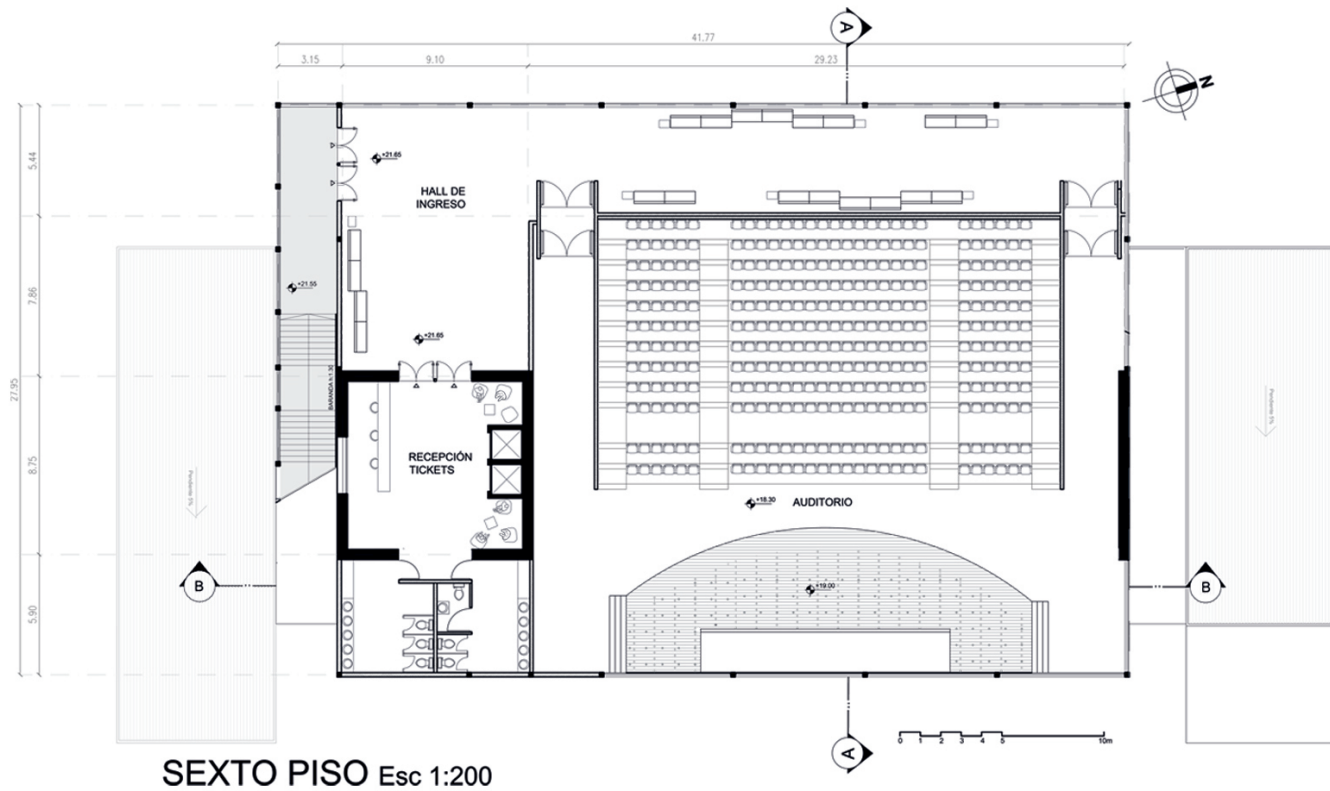


## 5to Piso

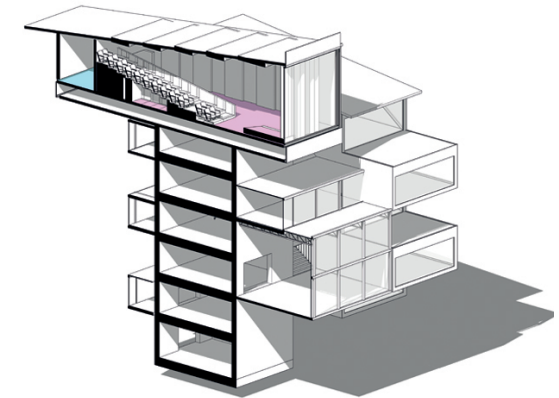
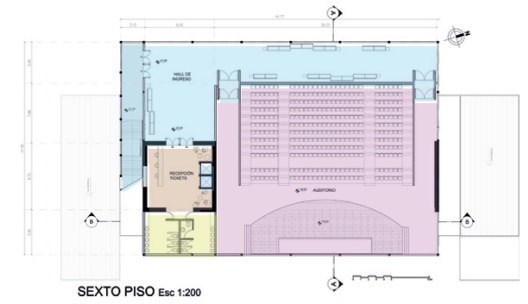
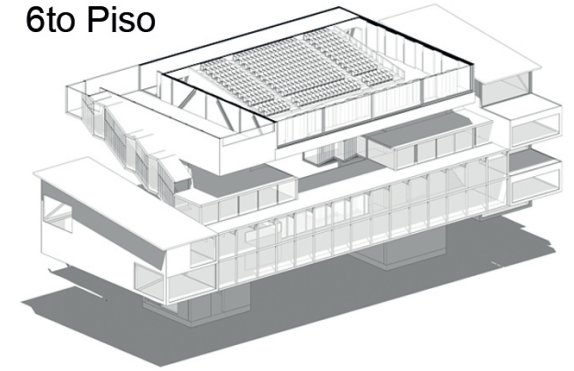


## REFERENCIAS:

- Circulación / Hall
- Taller de Escultura y Modelado
- Patios
- Deposito Libros



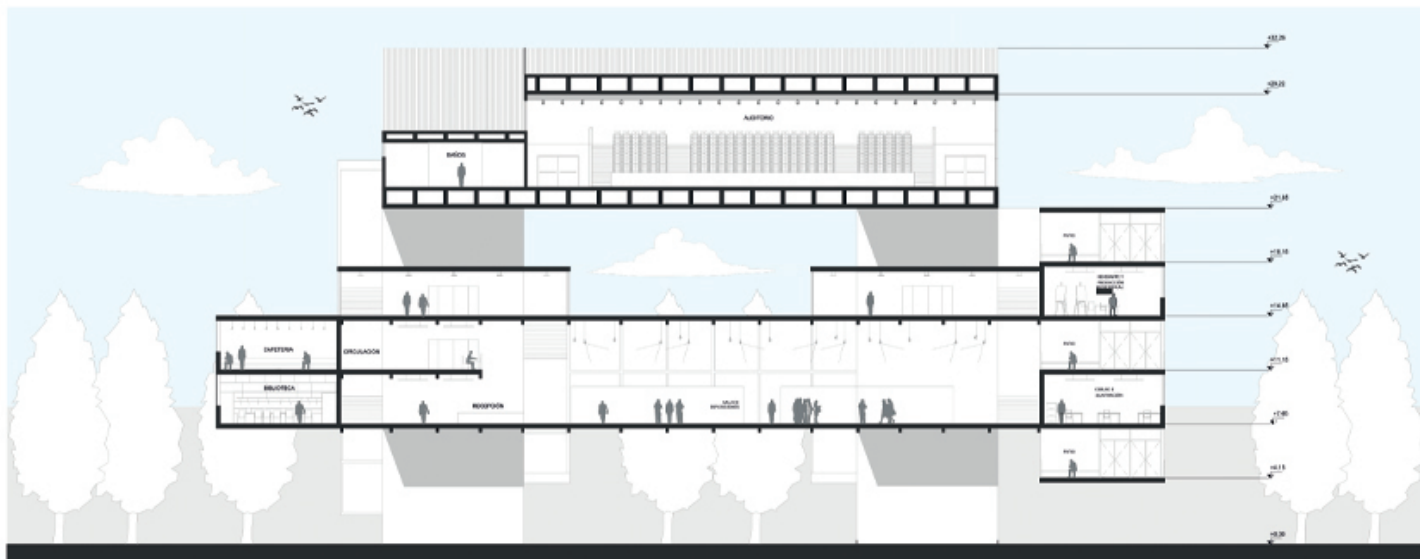
6to Piso



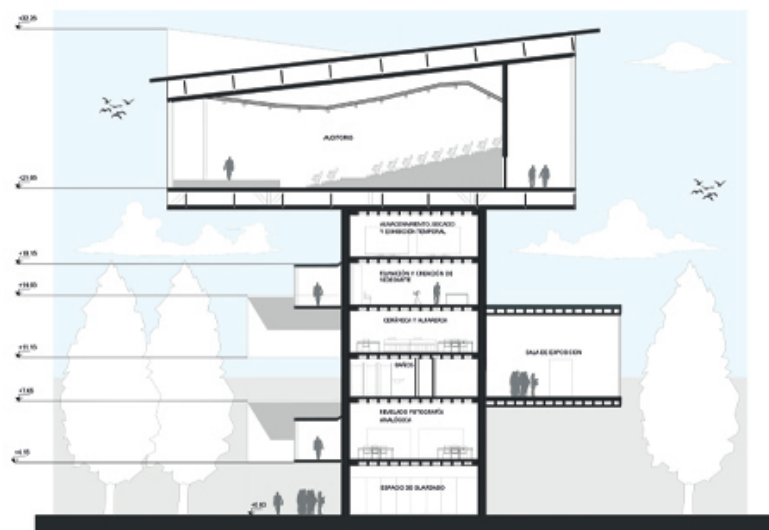
## REFERENCIAS:

- Circulación / Hall
- Auditorio
- Baños
- Recepción / Tickets

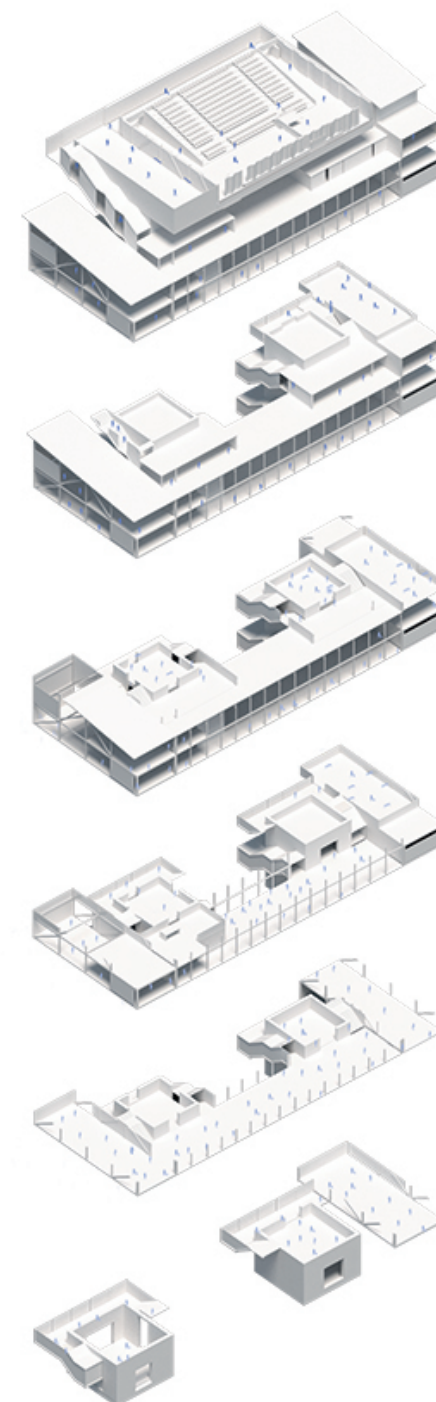


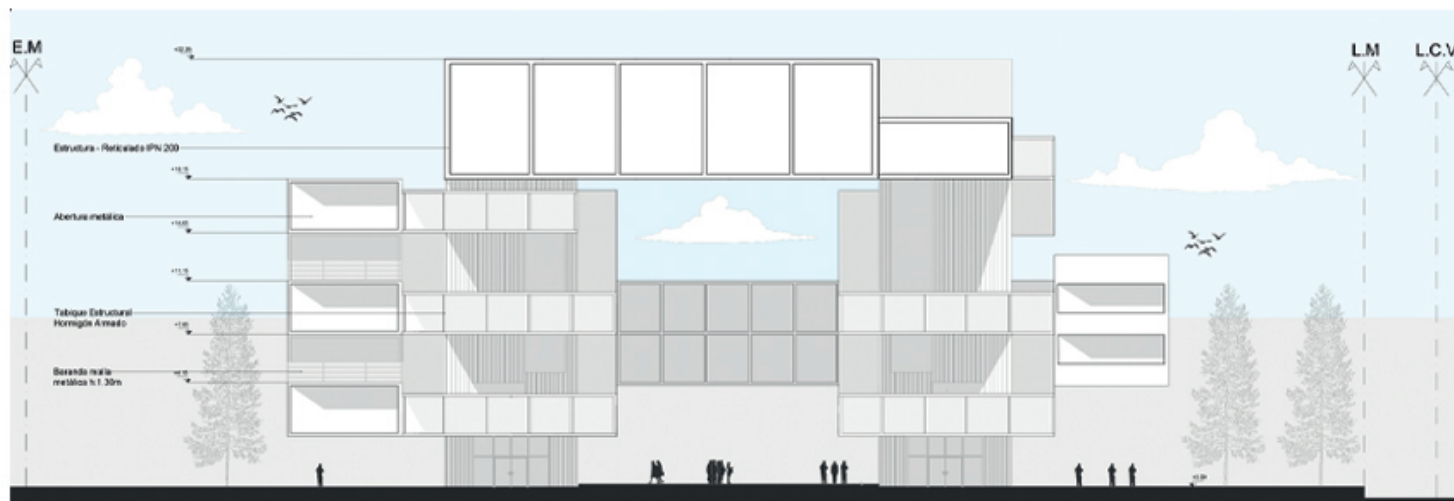


CORTE A-A Esc 1:200

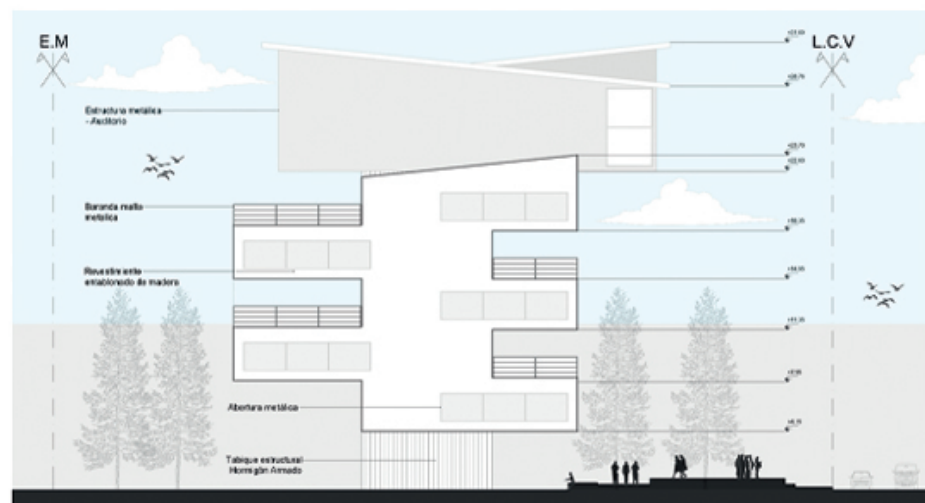


CORTE B-B Esc 1:200





VISTA FRONTAL Esc 1:200



VISTA LATERAL Esc 1:200

