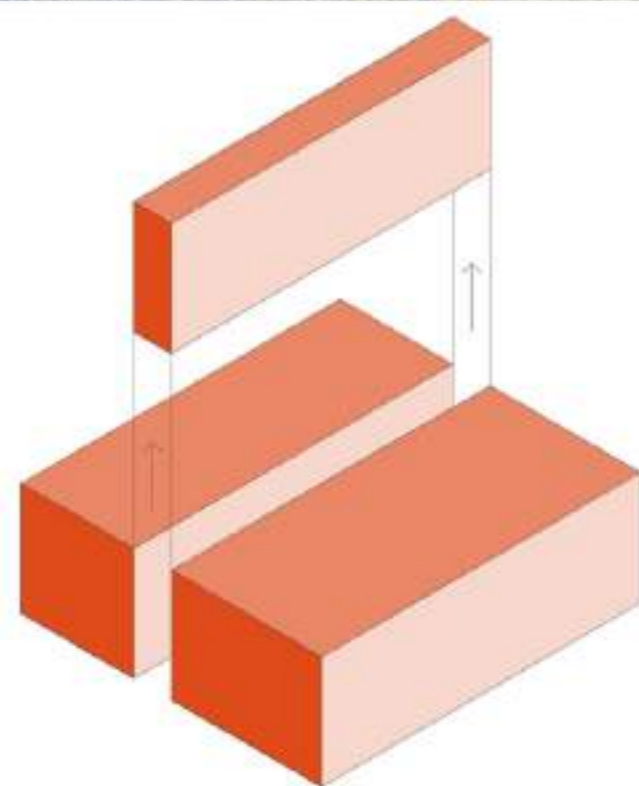
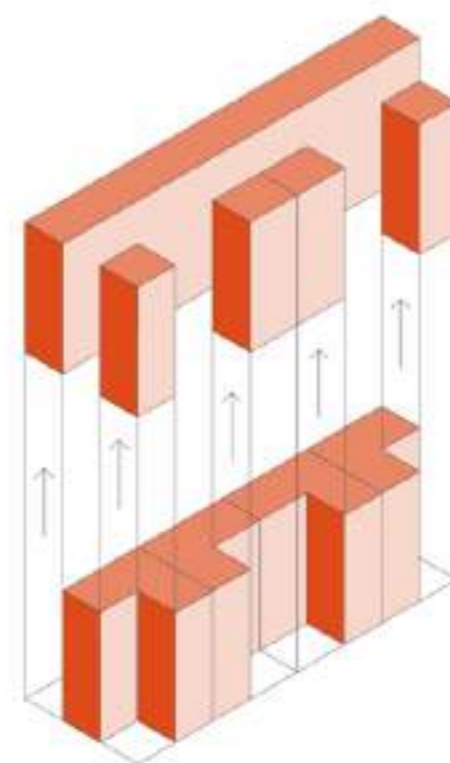


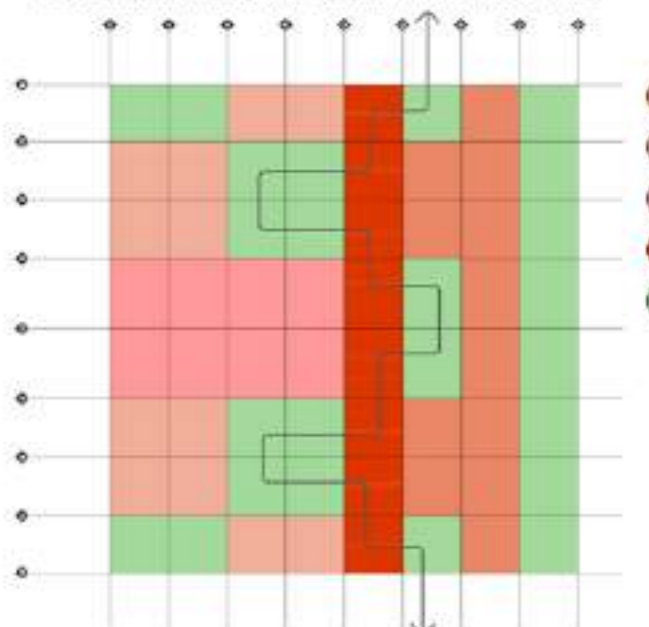
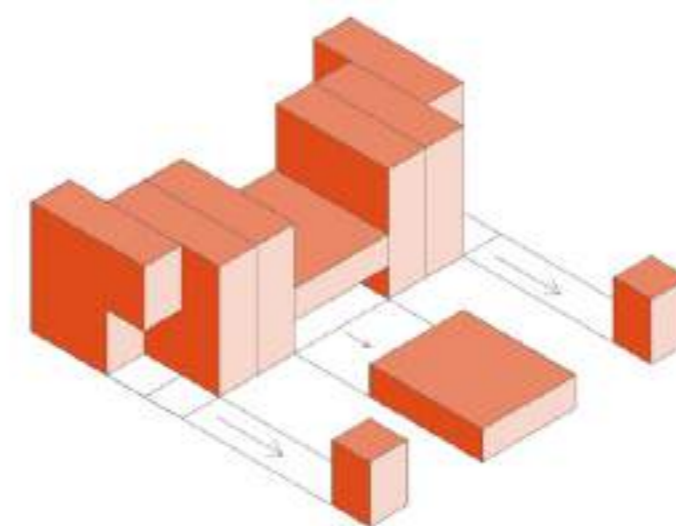
VOLUMEN RECTANGULAR PRINCIPAL



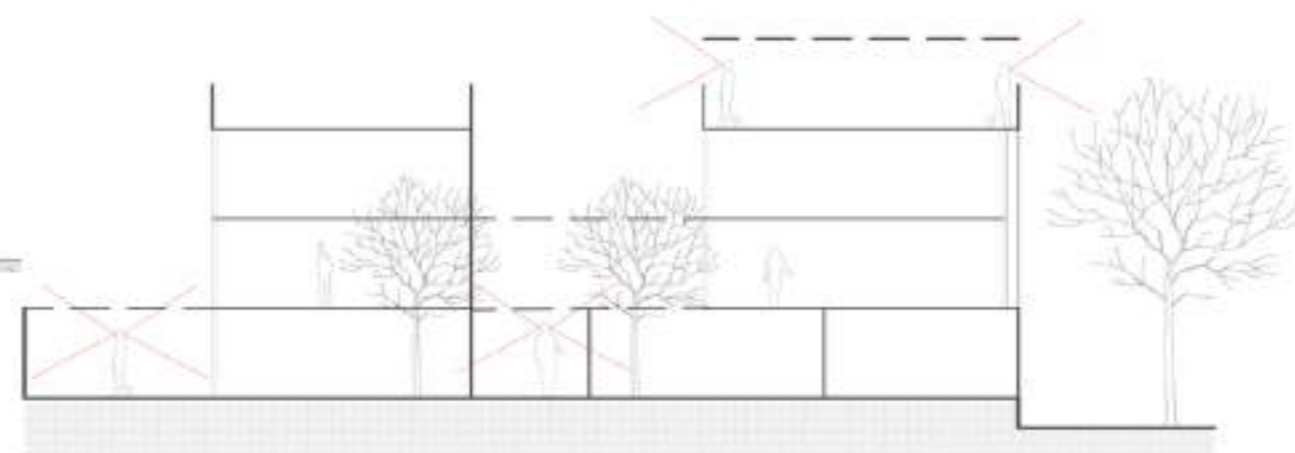
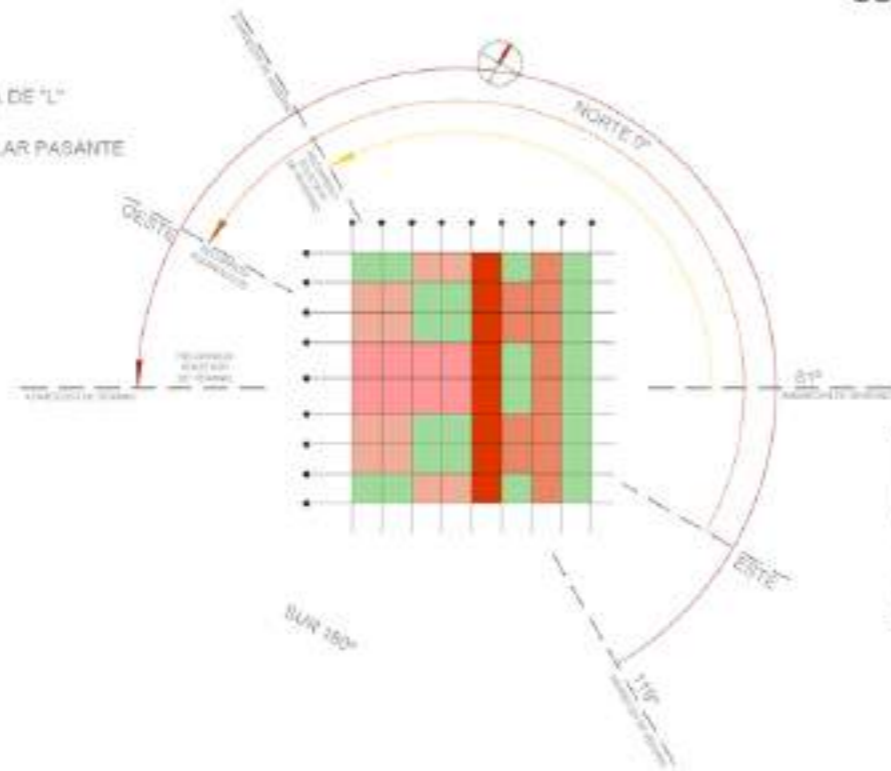
SUSTRACCIÓN DE MASA CENTRAL



SUSTRACCIONES DE MENOR ESCALA EN PUNTOS ESPECÍFICOS DEL VOLUMEN



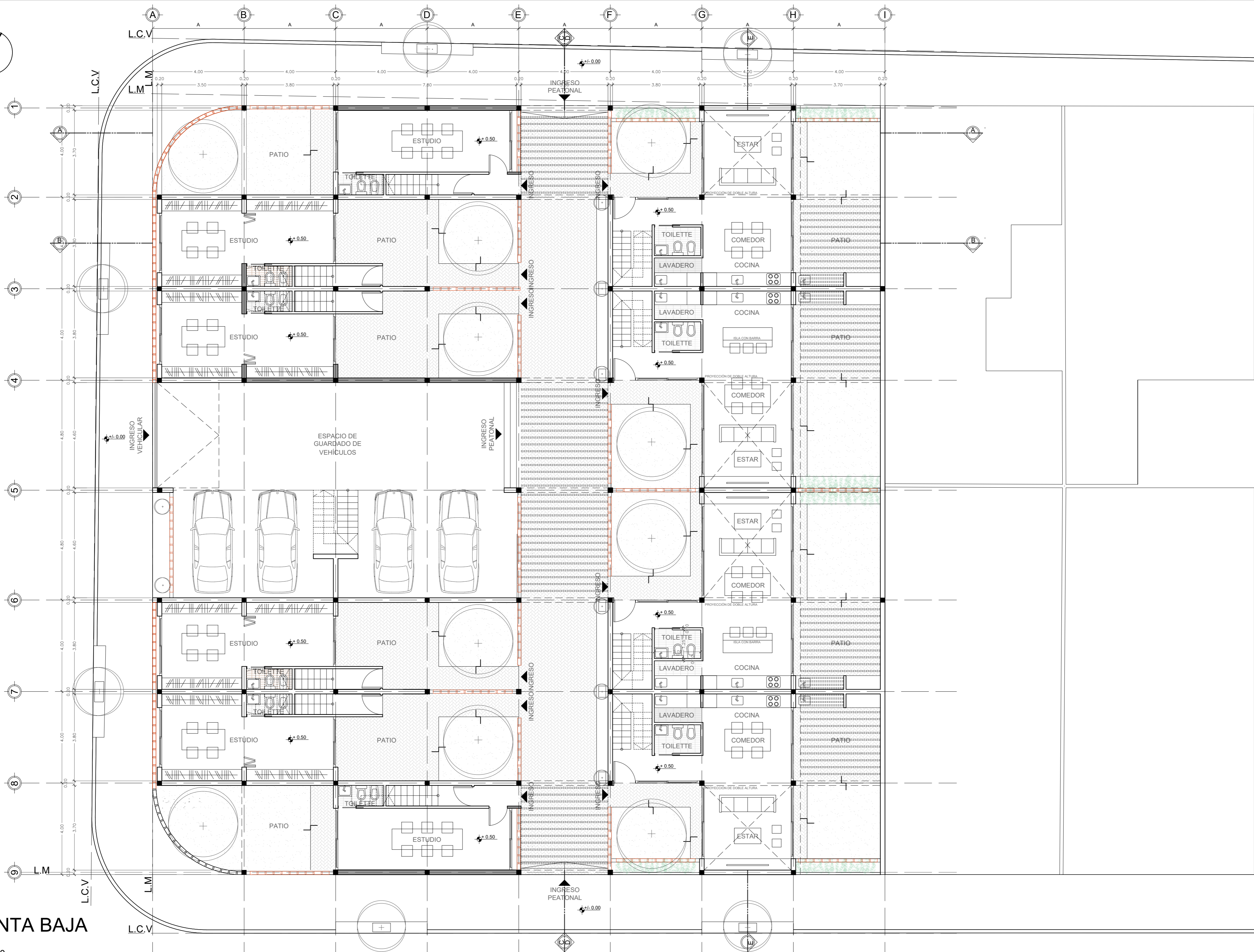
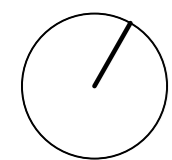
EL CONJUNTO SE ORGANIZA A PARTIR DE UNA MODULACIÓN DE 4X4 METROS. LO QUE GENERA UN DINÁMICO JUEGO DE MOVIMIENTO EN LA CIRCULACIÓN PRINCIPAL.



LAS DISTINTAS TERRAZAS PROPORCIONAN UNA DIVERSIDAD DE VISTAS

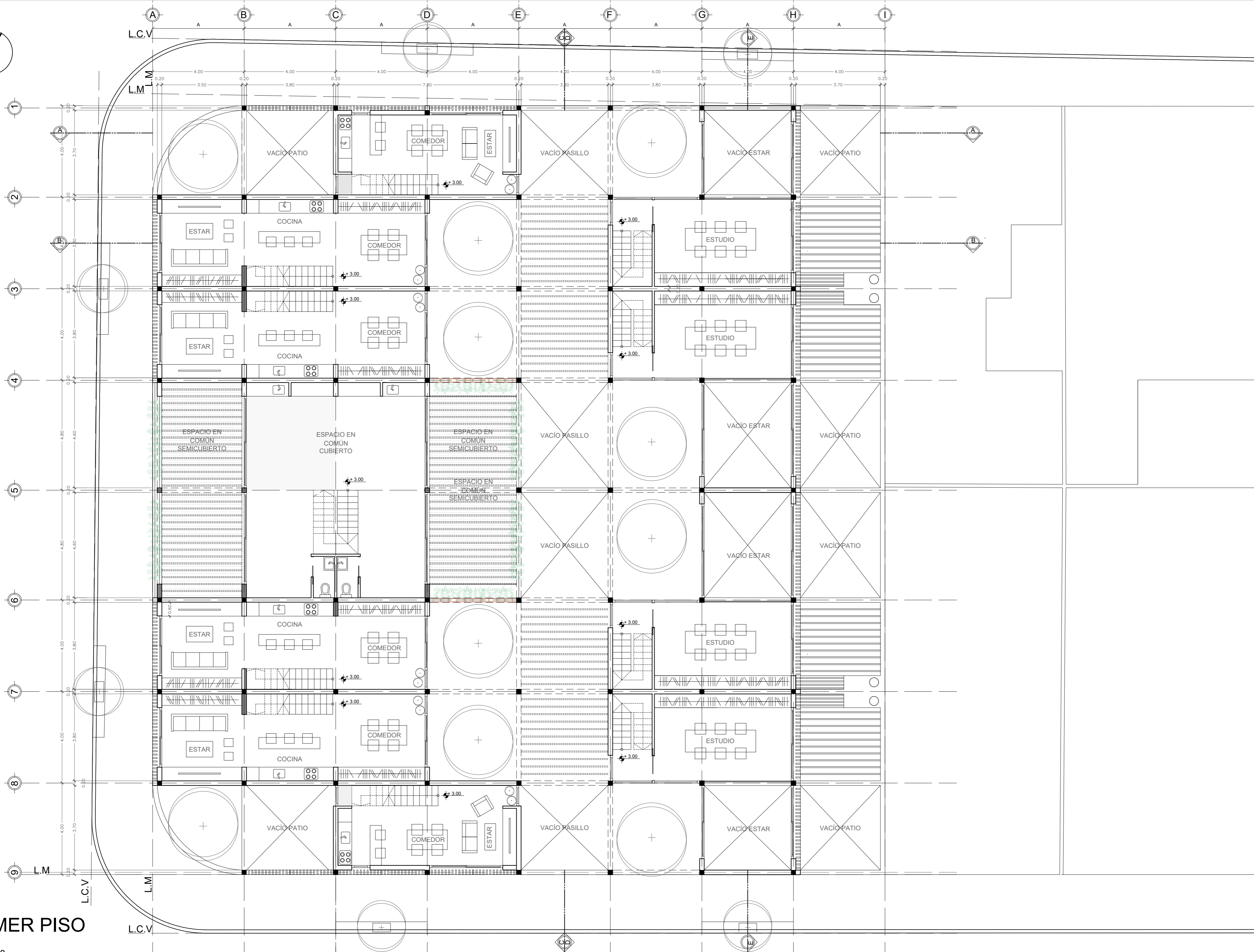
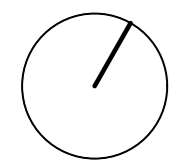
EL PROYECTO SE ORGANIZA A PARTIR DE UN VOLUMEN RECTANGULAR PRINCIPAL AL QUE SE LE REALIZA UNA SUSTRACCIÓN CENTRAL, CREANDO UN CORREDOR DE CIRCULACIÓN QUE FACILITA EL ACCESO A LAS DISTINTAS UNIDADES HABITACIONALES. A PARTIR DE ESTA INTERVENCIÓN, SUSTRACCIONES ADICIONALES EN PUNTOS ESTRATÉGICOS DEFINEN CADA VIVIENDA, OTORGÁNDOLES PRIVACIDAD Y PERMITIENDO LA CREACIÓN DE ESPACIOS VERDES PRIVADOS PARA CADA UNIDAD.

LA SOLIDEZ ESTRUCTURAL DEL EDIFICIO SE COMBINA CON LA INTEGRACIÓN DE LA NATURALEZA, PROPORCIONANDO ESTABILIDAD Y UN AMBIENTE NATURAL QUE MEJORA LA CALIDAD DE VIDA DE LOS USUARIOS. EL DISEÑO CONECTA VISUALMENTE EL INTERIOR CON EL EXTERIOR, CREANDO UN BALANCE ENTRE FUNCIONALIDAD, PRIVACIDAD Y BELLEZA NATURAL.



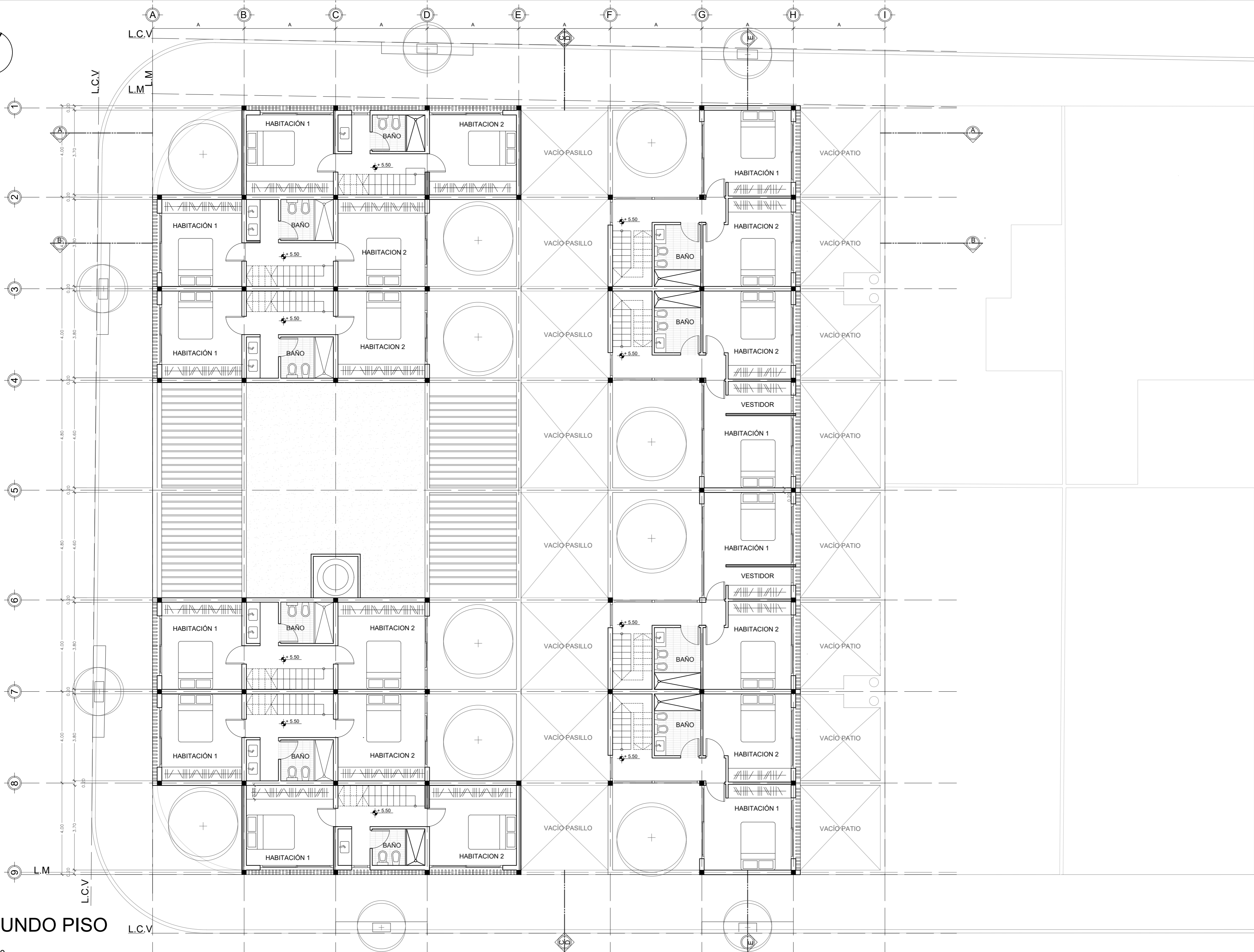
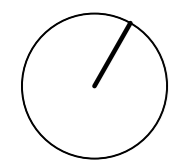
PLANTA BAJA

ESC 1:100



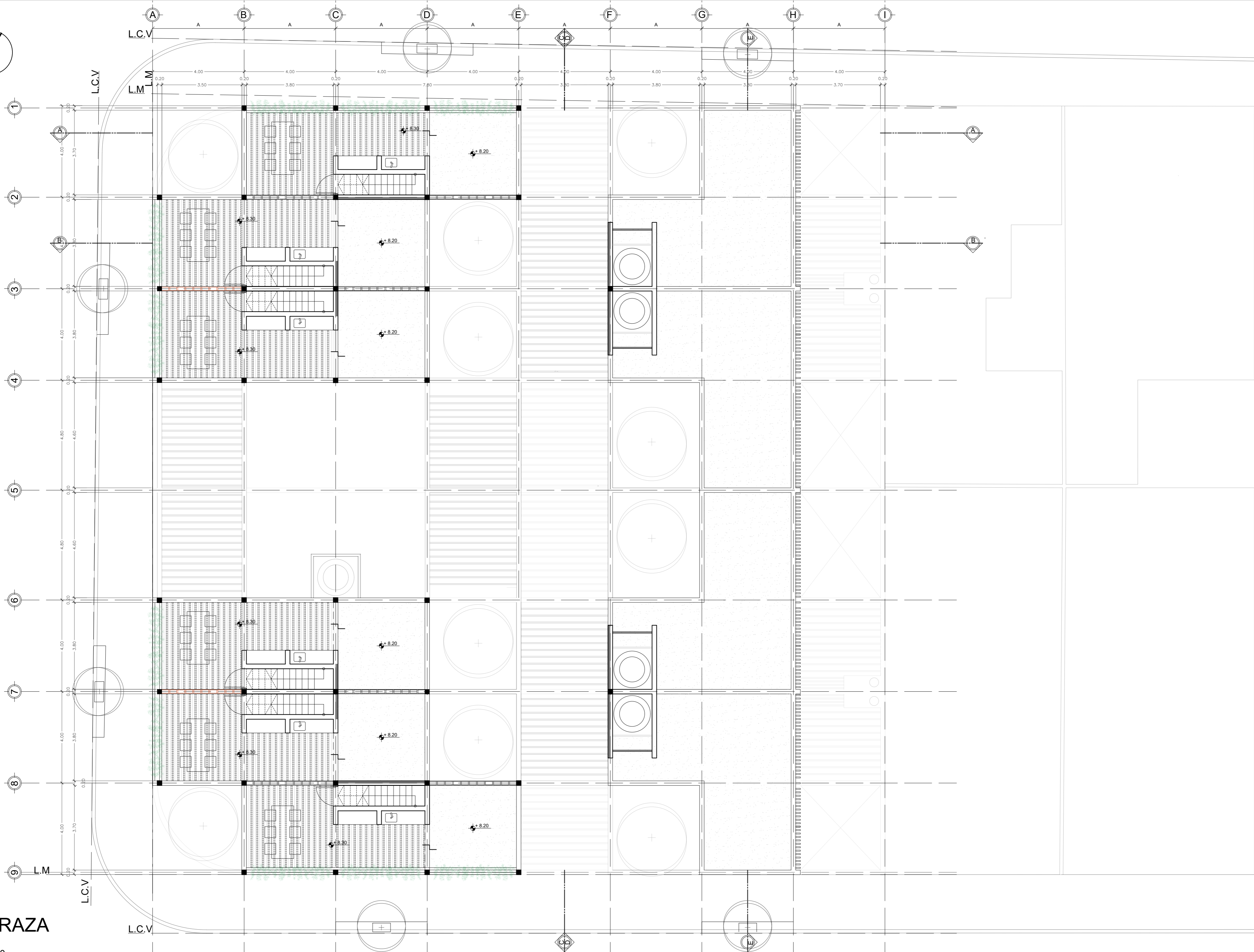
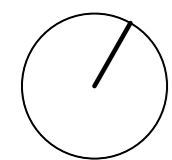
PRIMER PISO

ESC 1:100



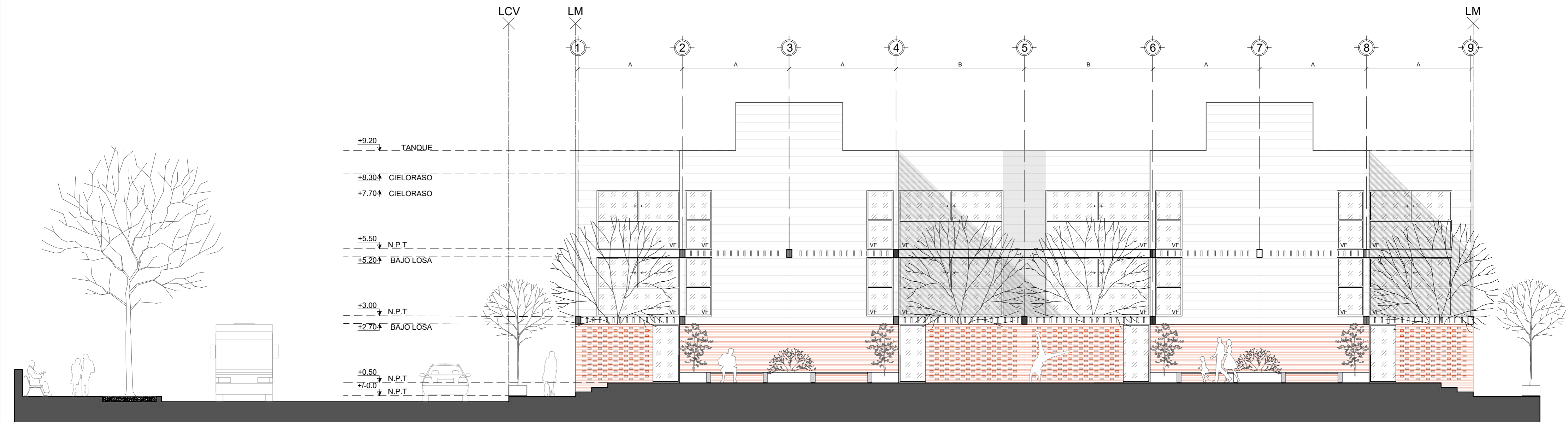
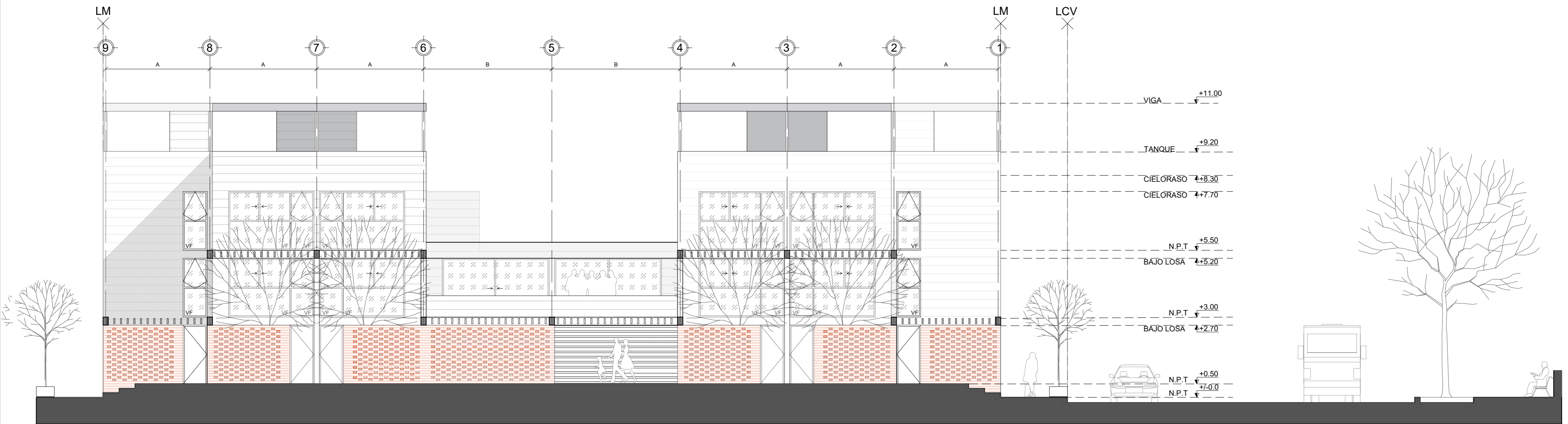
SEGUNDO PISO

ESC 1:100



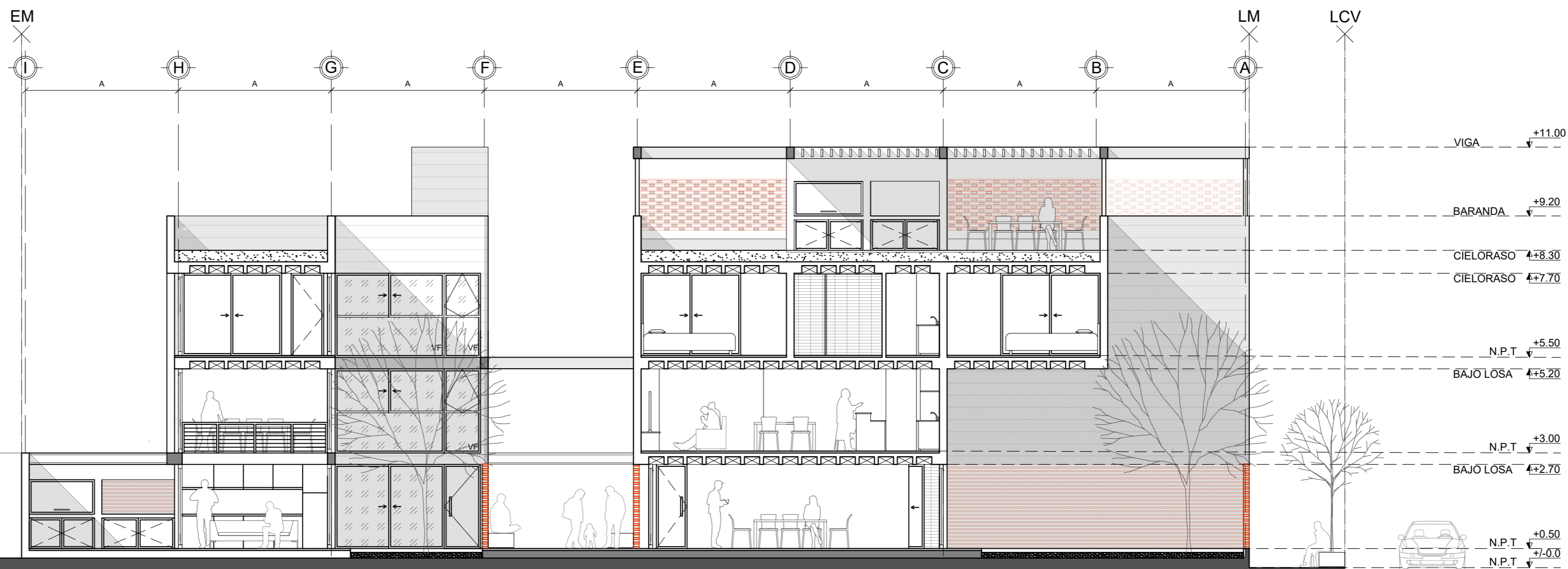
TERRAZA

ESC 1:100



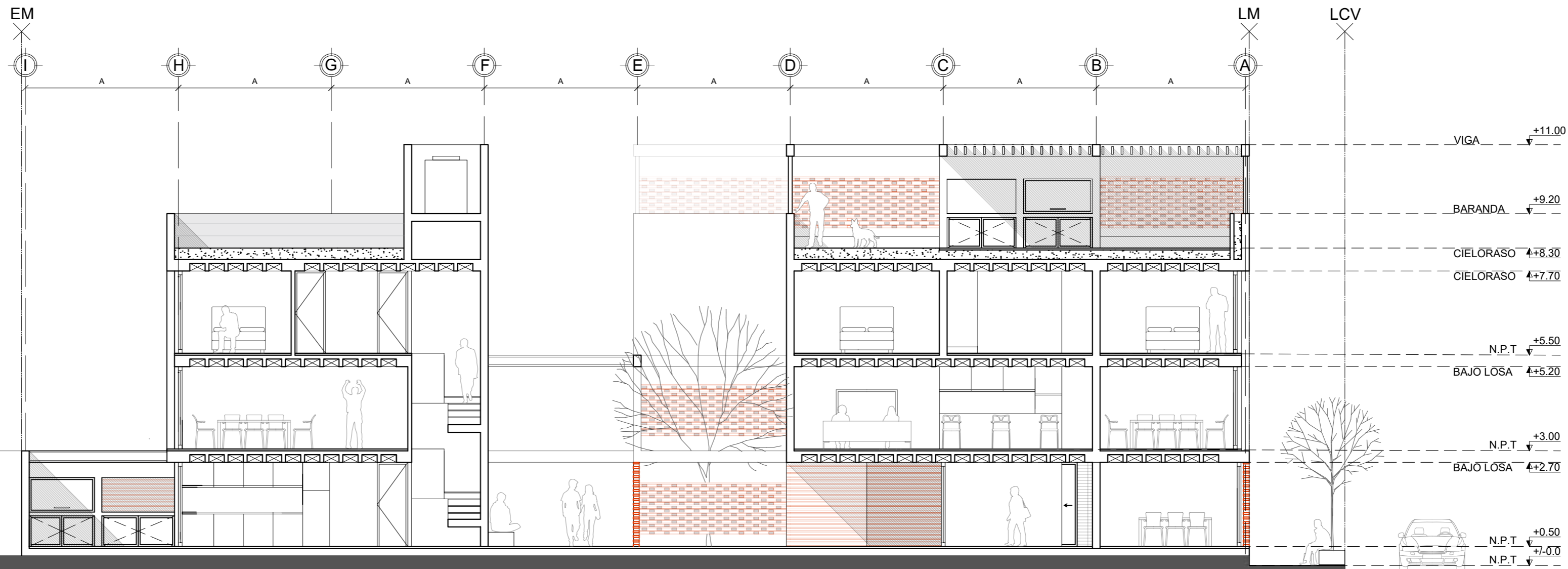
CORTE D-D

ESC 1:100



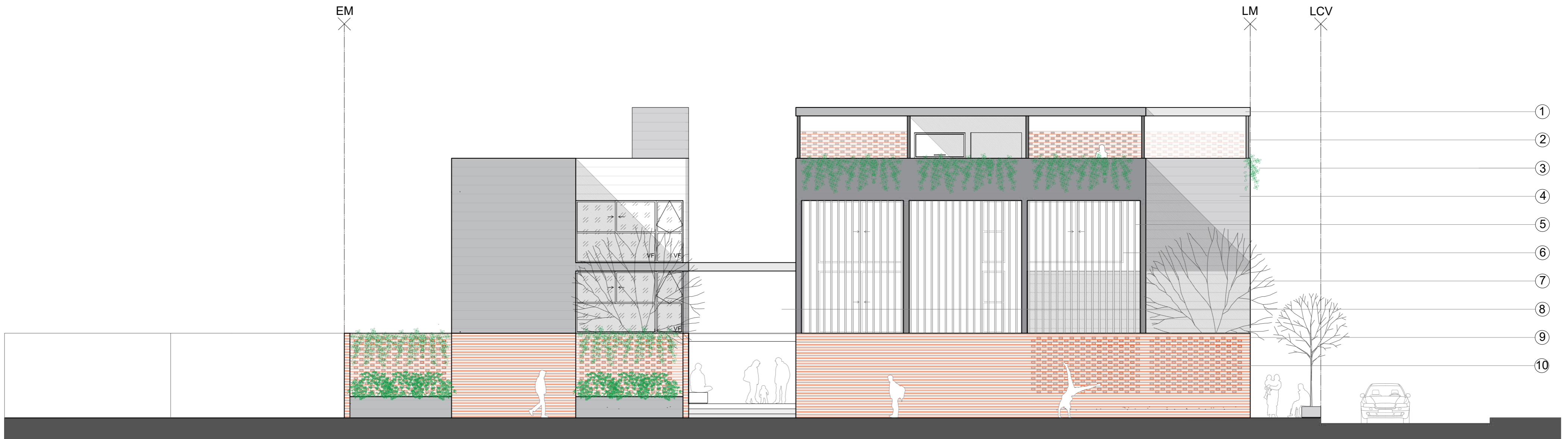
CORTE A-A

ESC 1:100



CORTE B-B

ESC 1:100

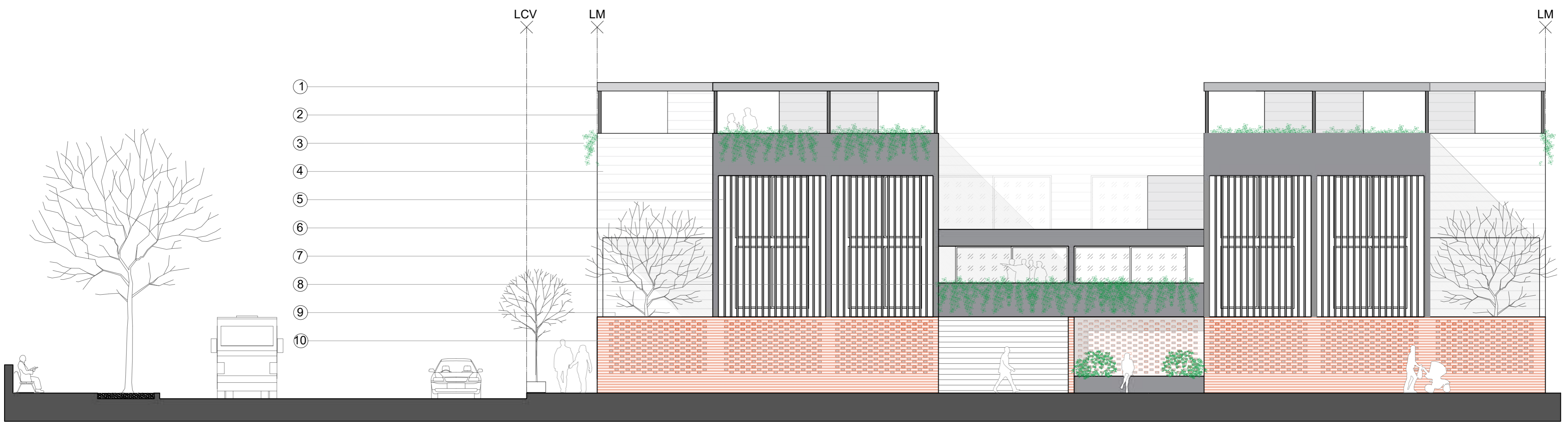


FACHADA NORTE

ESC 1:100

REFERENCIAS:

- 1- PERGOLADO DE HORMIGÓN ARMADO Y MADERA LAMINADA
- 2- COLUMNA DE CAÑO DE ACERO 15X15 COLOR NEGRO.
- 3- DETALLE DE VEGETACIÓN COLGANTE EN TERRAZA SUPERIRO HACIA LA CALLE
- 4- ENVOLVENTE OPACA DE HORMIGÓN ARMADO, ENTABLONADO DE PINO HORIZONTAL
- 5- PROTECCIÓN VERTICAL DE ENVOLVENTES TRANSPARENTES, MADERA LAMINADA DE 5X20
- 6- CARPINTERIA DE PVC SIMIL MADERA
- 7- VEGETACIÓN EN ALTURA, INCORPORACIÓN DE LA NATURALEZA
- 8- PERGOLADO DE HORMIGÓN ARMADO Y MADERA LAMINADA EN ESPACIO COMÚN
- 9- ENVOLVENTE OPACA EN PLANTA BAJA, MURO DOBLE DE LADRILLO COMÚN
- 10- FILTRO DE CRIBADOS DE LADRILLO COMÚN, DIVIDE ESPACIOS PÚBLICOS DE PRIVADOS,

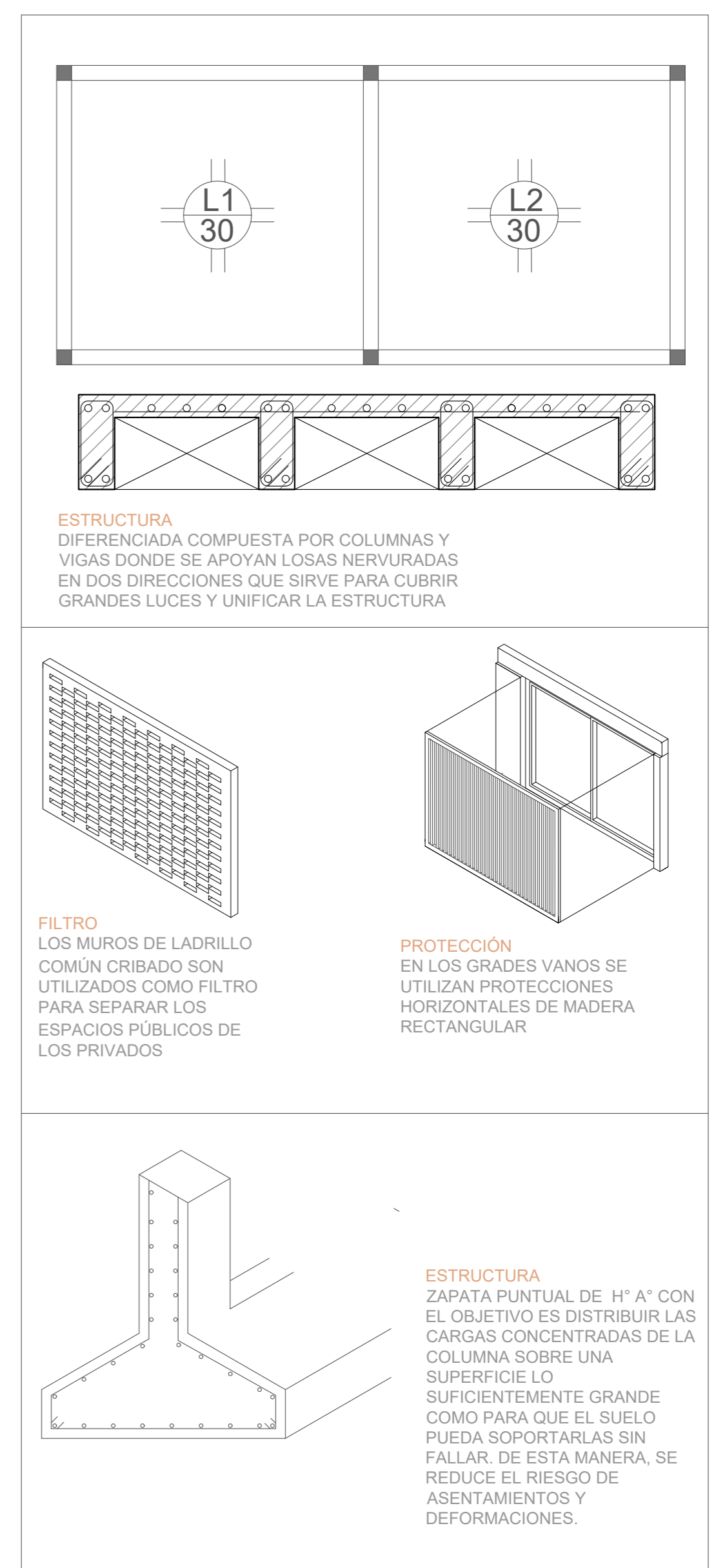
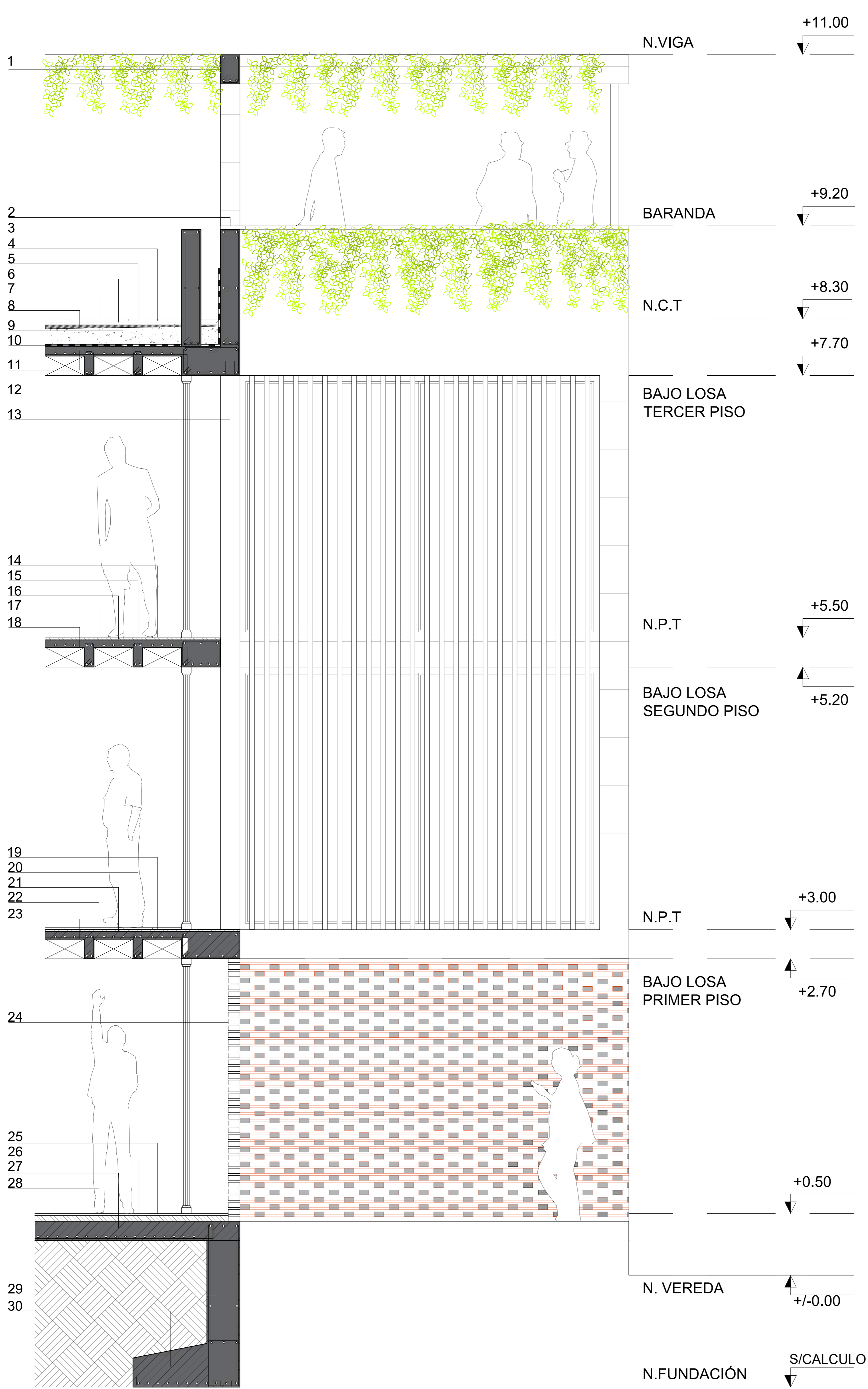


FACHADA OESTE

ESC 1:100

REFERENCIAS:

- 1- PERGOLADO DE HORMIGÓN ARMADO Y MADERA LAMINADA
- 2- COLUMNA DE CAÑO DE ACERO 15X15 COLOR NEGRO.
- 3- DETALLE DE VEGETACIÓN COLGANTE EN TERRAZA SUPERIRO HACIA LA CALLE
- 4- ENVOLVENTE OPACA DE HORMIGÓN ARMADO, ENTABLONADO DE PINO HORIZONTAL
- 5- PROTECCIÓN VERTICAL DE ENVOLVENTES TRANSPARENTES, MADERA LAMINADA DE 5X20
- 6- CARPINTERIA DE PVC SIMIL MADERA
- 7- VEGETACIÓN EN ALTURA, INCORPORACIÓN DE LA NATURALEZA
- 8- PERGOLADO DE HORMIGÓN ARMADO Y MADERA LAMINADA EN ESPACIO COMÚN
- 9- ENVOLVENTE OPACA EN PLANTA BAJA, MURO DOBLE DE LADRILLO COMÚN
- 10- FILTRO DE CRIBADOS DE LADRILLO COMÚN, DIVIDE ESPACIOS PÚBLICOS DE PRIVADOS,



CORTE CONSTRUCTIVO

ESC. 1:20

1. VIGA 20 X 30 H°A° VISTO, CON AGREGADO IMPERMEABILIZANTE.
2. MOCHETA CUBRE PARAPETO.
3. BARANDAL DE H° A° VISTO.
4. BALDOSA PARA EXTERIOR DE 30 CM X 30 CM.
5. ADHESIVO CEMENTICIO.
6. AISLANTE HIDRÓFUGO (PINTURA ASFÁLTICA).
7. CARPETA DE PISO.
8. CARPETA NIVELADORA.
9. HORMIGÓN DE PENDIENTE CON PERLITA DE POLIESTIRENO EXPANDIDO.
10. BARRERA CORTA VAPOR (PINTURA ASFÁLTICA).
11. SOPORTE ESTRUCTURAL, LOSA NERVURADA EN DOS DIRECCIONES (20 + 10) CACETONES DE 40X40X20.
12. CARPINTERIA DE ALUMINIO Y VIDRIO DOBLE, COLOR BLANCO
13. PROTECCION VERTICAL, PARASOLES DE CAÑO DE ACERO RECTANGULAR 20X5X0.2 Y 6 M DE LARGO, COLOR BLANCO
14. PORCELANATO 60X60 COLOR BLANCO
15. ADHESIVO CEMENTICIO
16. CARPETA NIVELADORA
17. SOPORTE ESTRUCTURAL, LOSA NERVURADA EN DOS DIRECCIONES (20 + 10) CACETONES DE 40X40X20.
18. TERMINACIÓN A LA VISTA CON IMPERMEABILIZANTE.
19. PORCELANATO 60X60 COLOR BLANCO
20. ADHESIVO CEMENTICIO
21. CARPETA NIVELADORA
22. SOPORTE ESTRUCTURAL, LOSA NERVURADA EN DOS DIRECCIONES (20 + 10) CACETONES DE 40X40X20.
23. TERMINACIÓN A LA VISTA CON IMPERMEABILIZANTE
24. DETALLE EXTERIOR MURO CRIBADO SIMPLE DE LADRILLO COMÚN.
25. TERMINACIÓN SUPERFICIAL PULIDO
26. CARPETA NIVELADORA
27. CONTRAPISO DE HORMIGÓN ARMADO
28. TIERRA COMPACTADA
29. VIGA RIOSTRA DE H°A°
30. FUNDACIÓN DE ZAPATA PUNTUAL DE H° A° CON AGREGADO IMPERMEABILIZANTE

