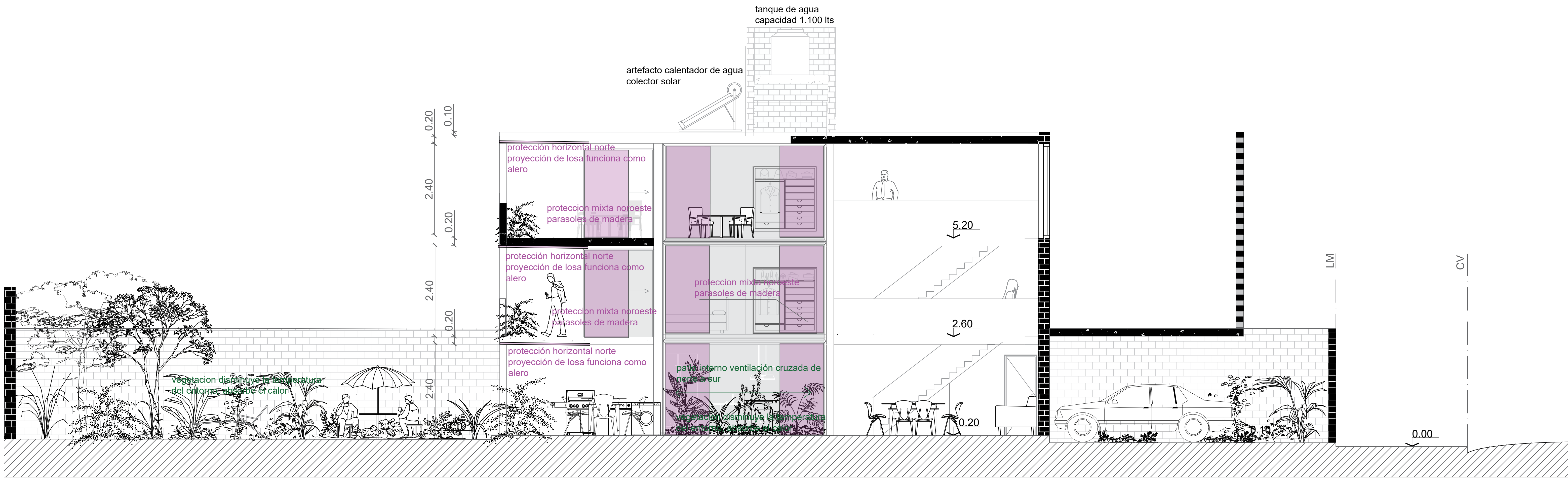
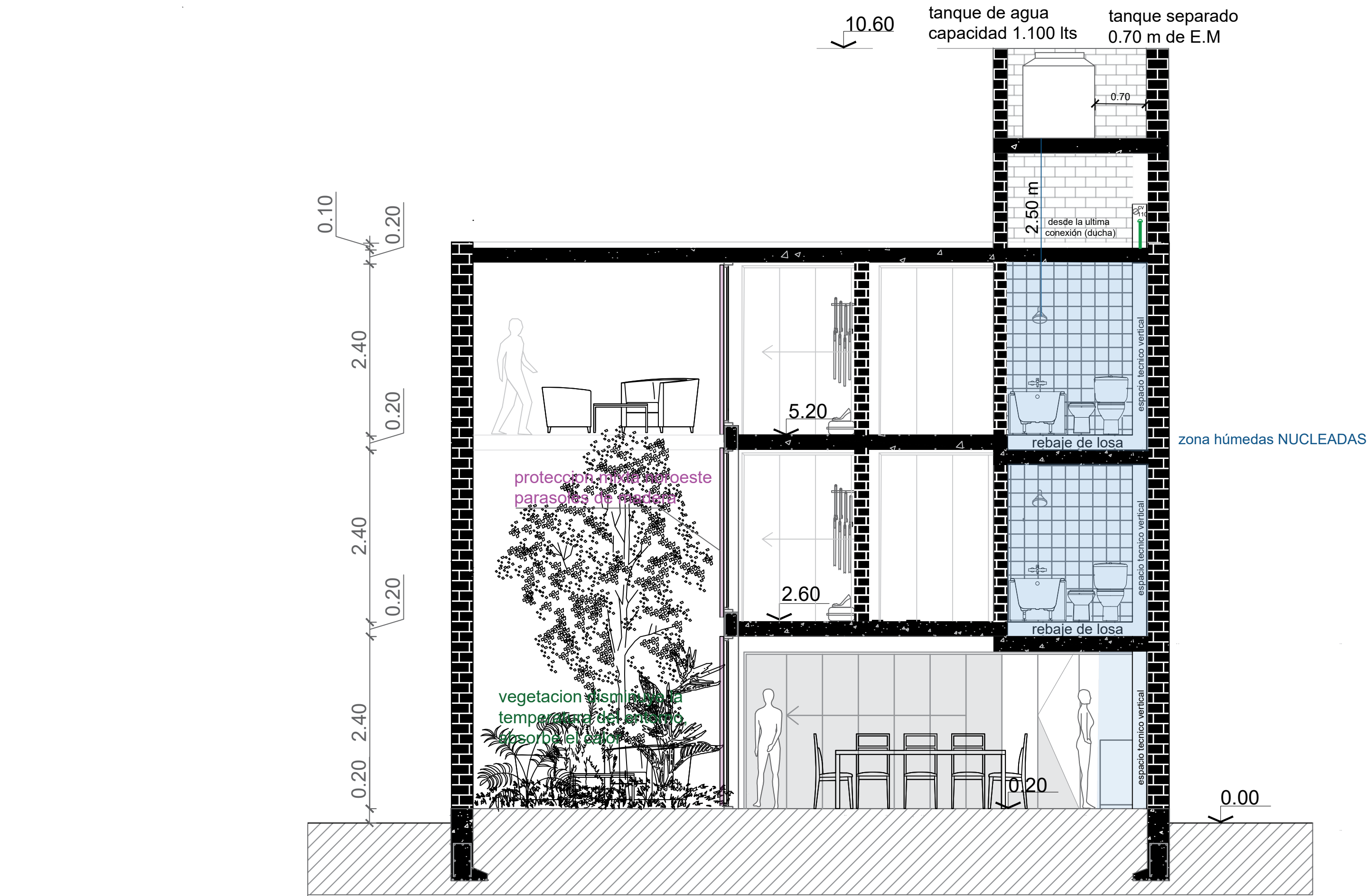


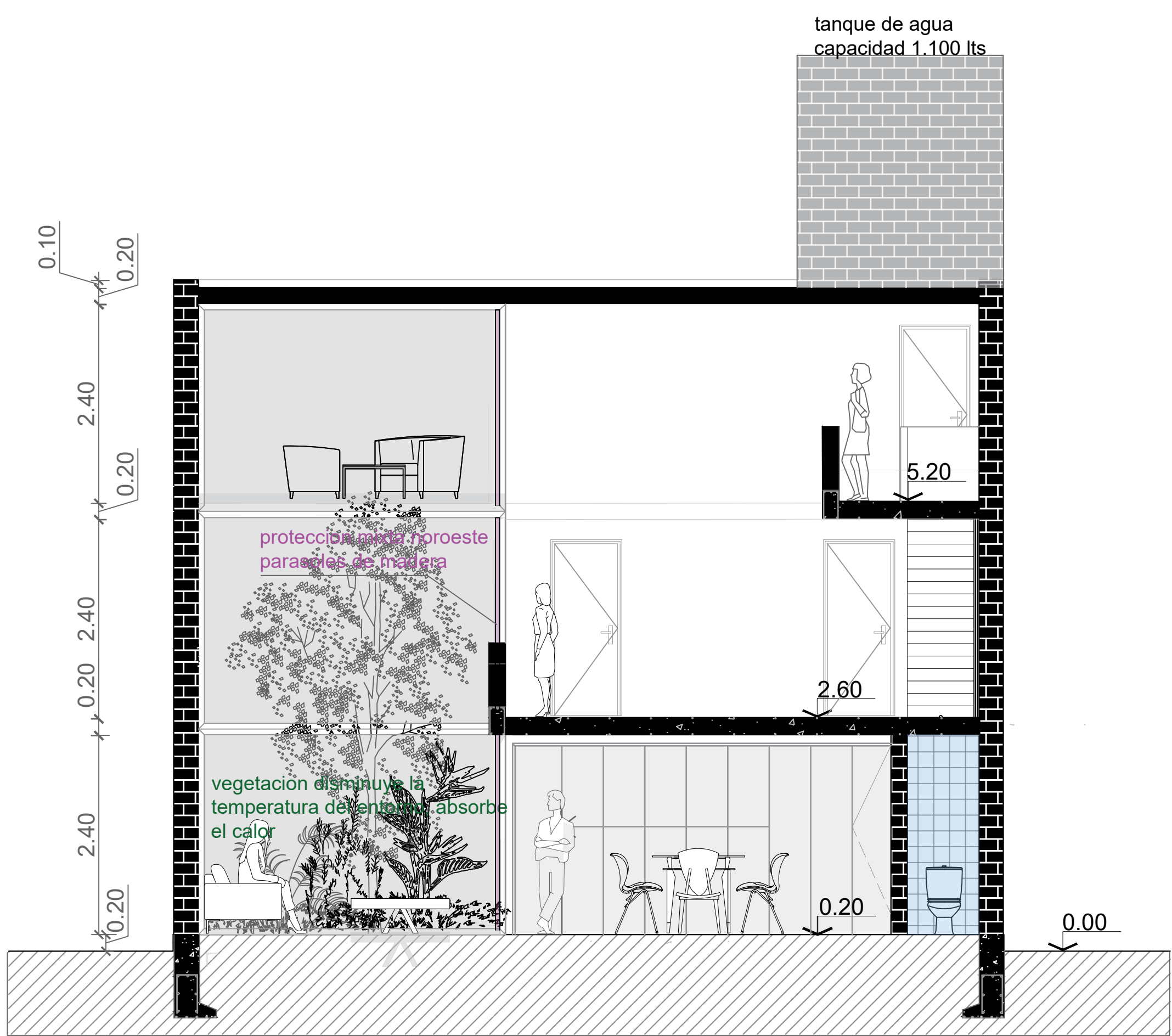
CASA ENTRE MEDIANERAS



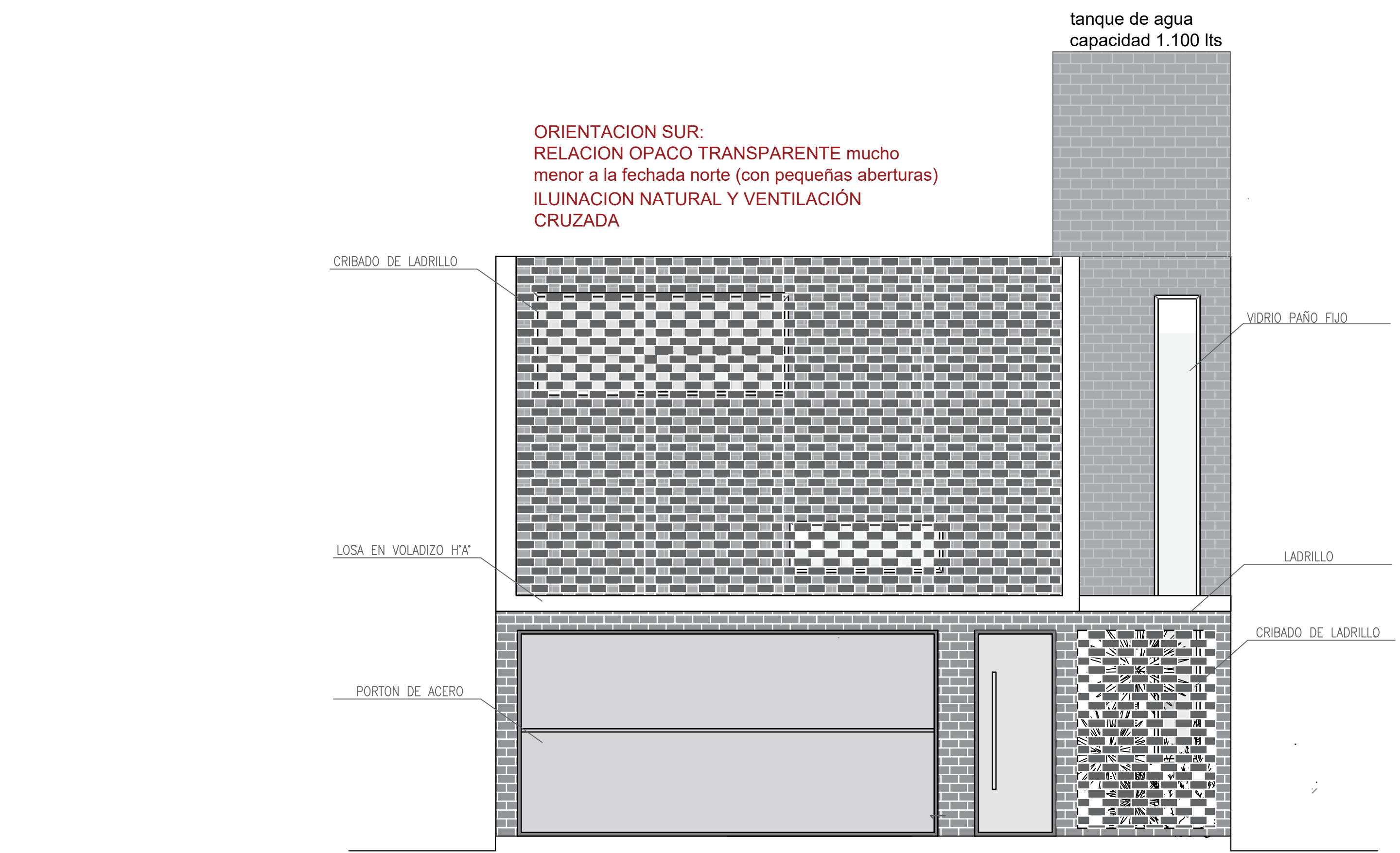
CORTE A-A ESC 1.50



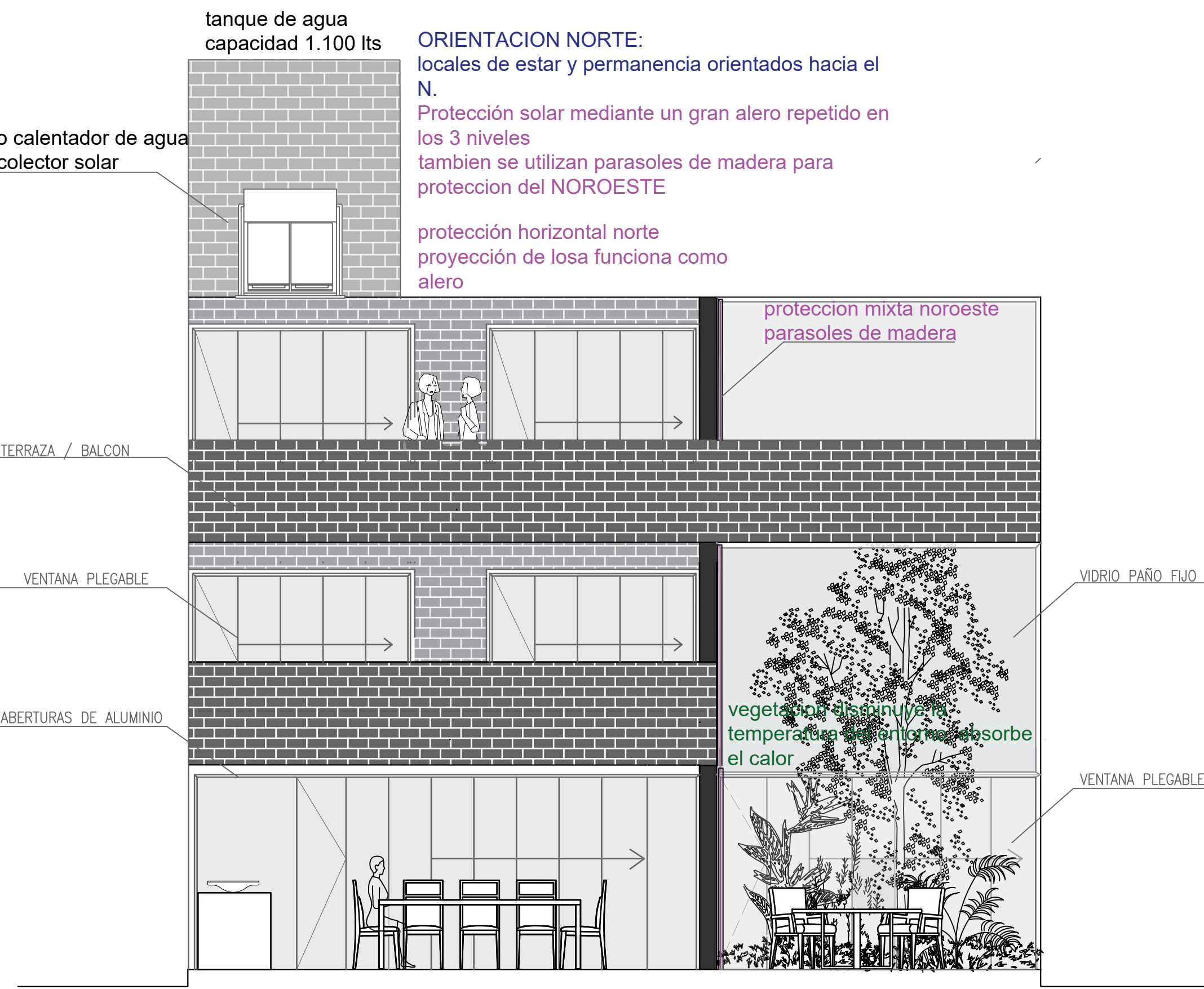
CORTE C-C ESC 1.50



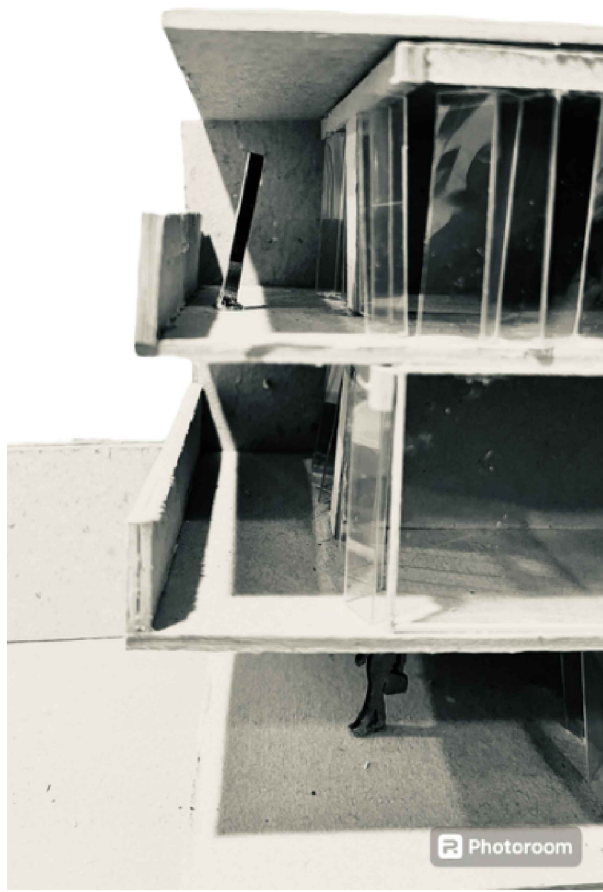
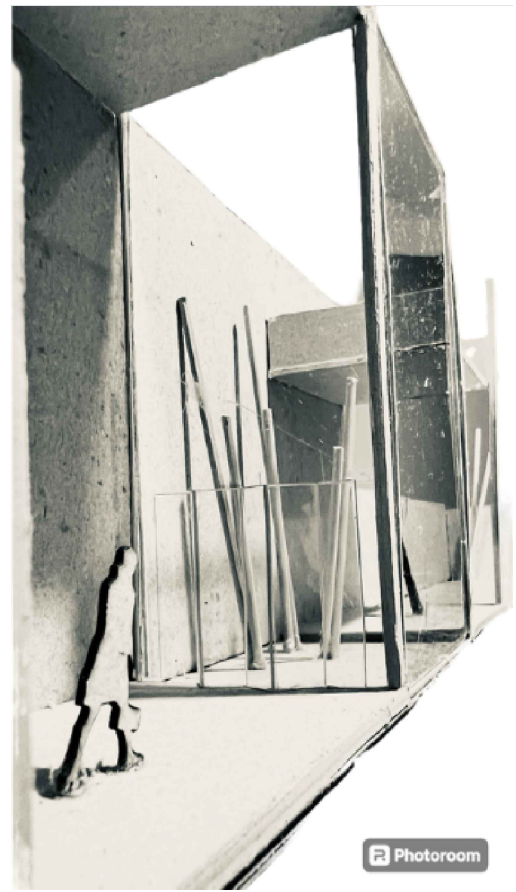
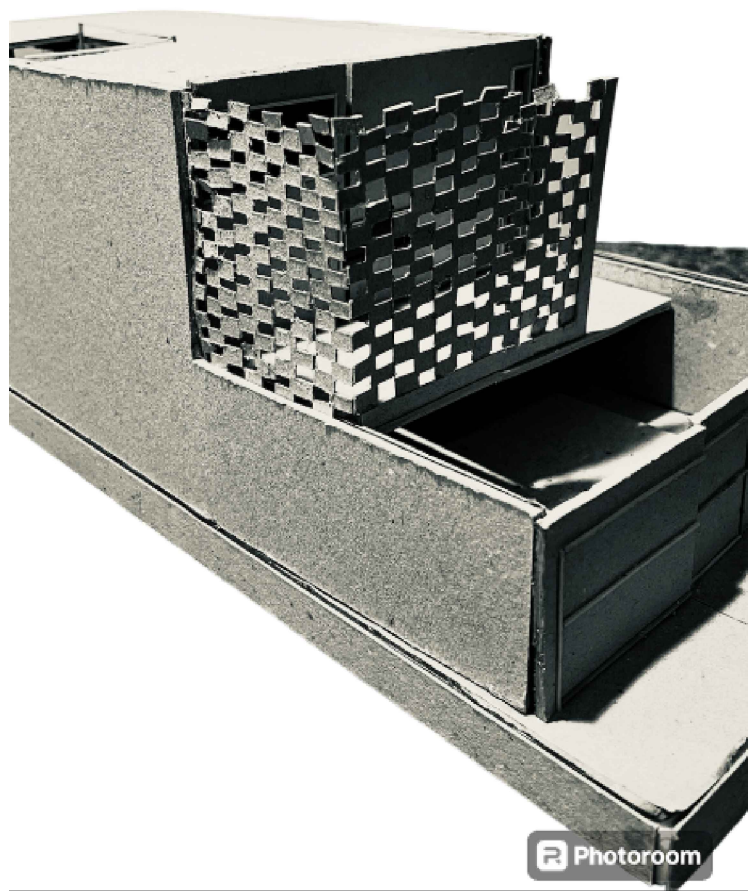
CORTE B-B ESC 1.50



FACHADA ESC 1.50



FACHADA INTERNA ESC 1.5



CASA ENTRE MEDIANERAS

situado en el noroeste de la ciudad de Córdoba, ubicado en el barrio "teodoro fels", en un contexto urbano, se encuentra el sitio donde se implantara la obra.

en la fachada principal, hay una implementacion de un cribado de ladrillo, nos permite resolver la transición entre lo publico y lo privado, relación interior–exterior.

al ingresar se puede percibir la totalidad del lote, accediendo a una planta libre.

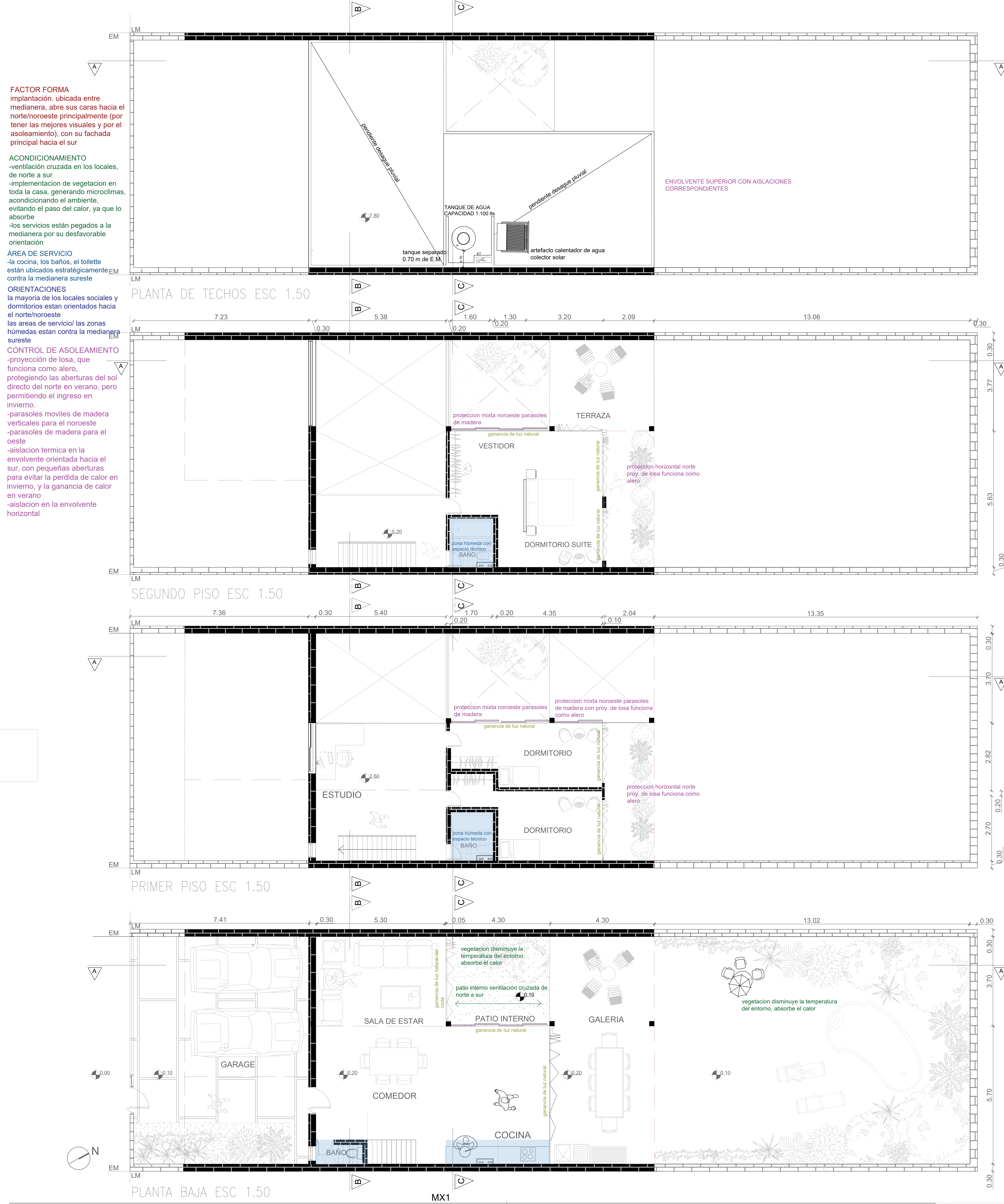
organice el programa apilando todos los programas en vertical,a través de una serie de 3 niveles, el área social se encuentra en el primer piso por el cual podemos acceder a la parte mas privada, los dormitorios y el estudio.

a lo largo del recorrido interior, nos encontramos con un patio interno, totalmente permeable con puertas plegables, permite la expansión y la versatilidad de su uso, al igual que el ingreso de luz

del norte a los espacios sociales.

nos encontramos con dobles y triples alturas, diseñadas para generar amplitud y sensación de infinitud, creándose vacíos, a los cuales se puede balconear, produciendo una conexión–continuidad de los espacios en los distintos niveles.

la materialidad que mayor predomina es el ladrillo, termina de dar la expresión final a la obra.



NOMBRE Y APELLIDO: FADEL SAMIRA
TALLER: BERZERO AGUSTIN

LA VIVIENDA INDIVIDUAL ENTRE MEDIANERAS