

MEMORIA DESCRIPTIVA

UNIDAD FUNCIONAL. La propuesta plantea generar una unidad funcional que unifique la Cantina y el Quincho/SUM, generando una única pieza formal y espacial, que además de incorporar el nuevo programa solicitado, genera espacios de transición diversos y posibilitantes de múltiples usos y actividades, generando un sentido de lugar que se desarrolla entre espacios cubiertos, descubiertos y semicubiertos intermedios. Se parte de dar respuesta al desafío propuesto por las bases a partir de considerar un dispositivo de carácter flexible que se apropie e interactúe con el paisaje, donde los edificios existentes y los nuevos bloques de servicios queden conectados por una red o grilla de espacios de transición que sirvan de interacción e intercambio entre los espacios exteriores del campus universitario, los edificios adyacentes próximos y las funciones interiores de Cantina y SUM/Quincho.

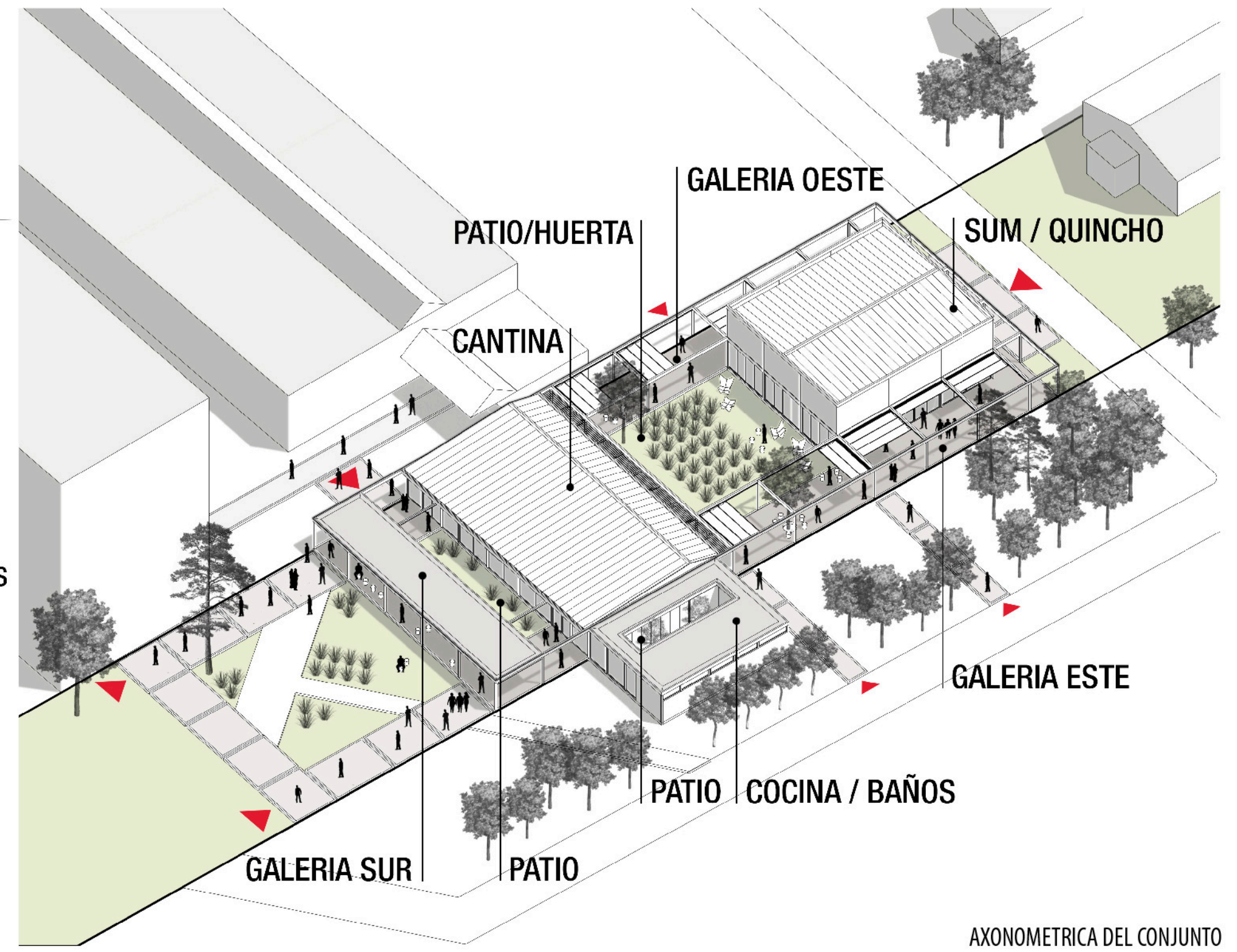
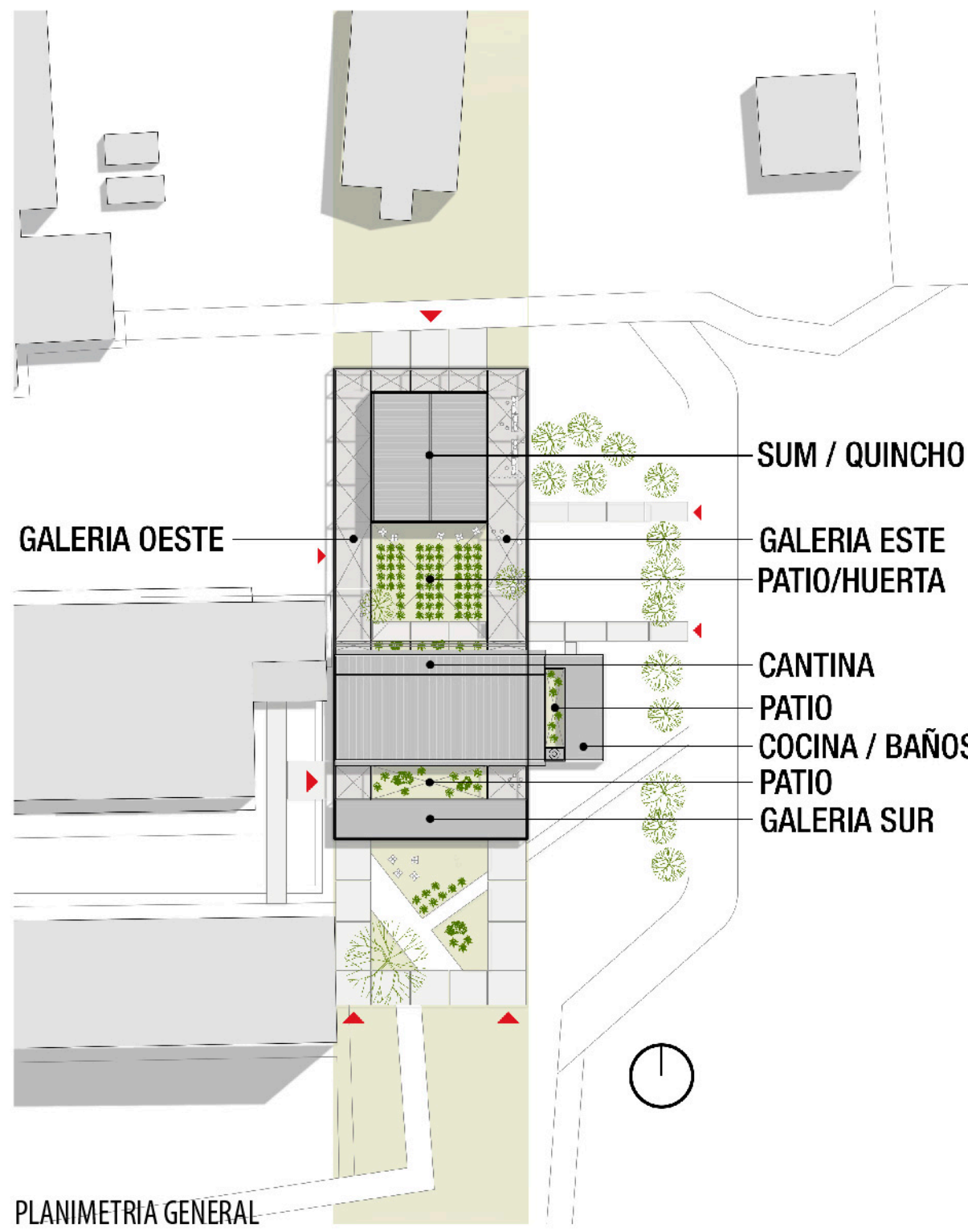
LUGAR DE ENCUENTRO. Se utilizó como estrategia proyectual generar un Lugar de Encuentro en el sector de intervención. Además de incorporar el programa solicitado y dar solución a los requerimientos específicos de las bases, la principal función y el Rol más característico que debe tener el nuevo edificio es el de congregar, integrar y promover el encuentro entre los estudiantes y la comunidad universitaria toda.

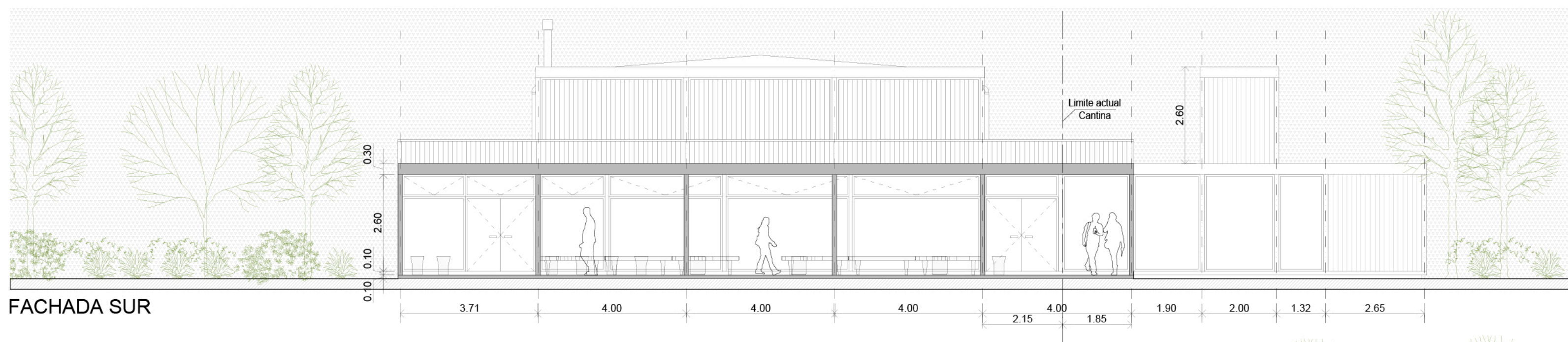
GALERÍAS. Para dar respuesta a esta lógica Centripeta, el edificio brinda soporte a múltiples usos simultáneos ligados a la recreación, al estudio y fundamentalmente al encuentro, situación clave para la construcción colectiva del conocimiento, mediante la producción de espacio de transición de espesor constante que posibilite el desarrollo de diversos usos más libres y permita generar una secuencia desde el exterior hacia el interior a través de espacios tipo galerías que cumplan la función de captar los flujos desde el entorno y llevarlos hacia los espacios interiores de cantina, quincho/sum y núcleo sanitario, brindando un espesor programático que permita el desarrollo de actividades tipo feria, reuniones, lectura, etc.

PATIOS. En los espacios vacíos entre los bloques funcionales y las galerías se planean patios que potencian las conexiones interiores con el exterior a la vez que cualifican los espacios que lo delimitan y garantizan una buena calidad ambiental regulando las condiciones climáticas. El patio al sur de la cantina cumple la función de iluminar y contar con buen asoleamiento el espacio semicubierto próximo a la fachada sur, como así también favorecer a la ventilación cruzada de ambos espacios. El patio norte unifica la cantina con el sum, a la vez que genera un espacio de Regulación climática, donde se plantea la posibilidad de realizar una Huerta que sirva al rol gastronómico y pueda ser administrada por la propia Facultad de Ciencias Agropecuarias. El último patio articula el núcleo húmedo permitiendo la ventilación e iluminación de la cocina y baños.

IDENTIDAD Y APROPIACIÓN. Se priorizó una Nueva imagen y Escala que se relacione con el paisaje circundante gracias a una marcada horizontalidad y genere un nuevo sentido de pertenencia.

FLEXIBILIDAD - ADAPTABILIDAD. El área de servicios (baños, cocina y depósito) se anexa al edificio de la actual cantina teniendo la posibilidad de usarse tanto por la cantina como por el Quincho/SUM. La materialidad se resuelve de una fundación tipo platea donde asienta un sistema de columnas y vigas metálicas y permiten cubrir los espacios con chapa o steeldeck, lo cual asegura la resistencia y durabilidad en su uso.

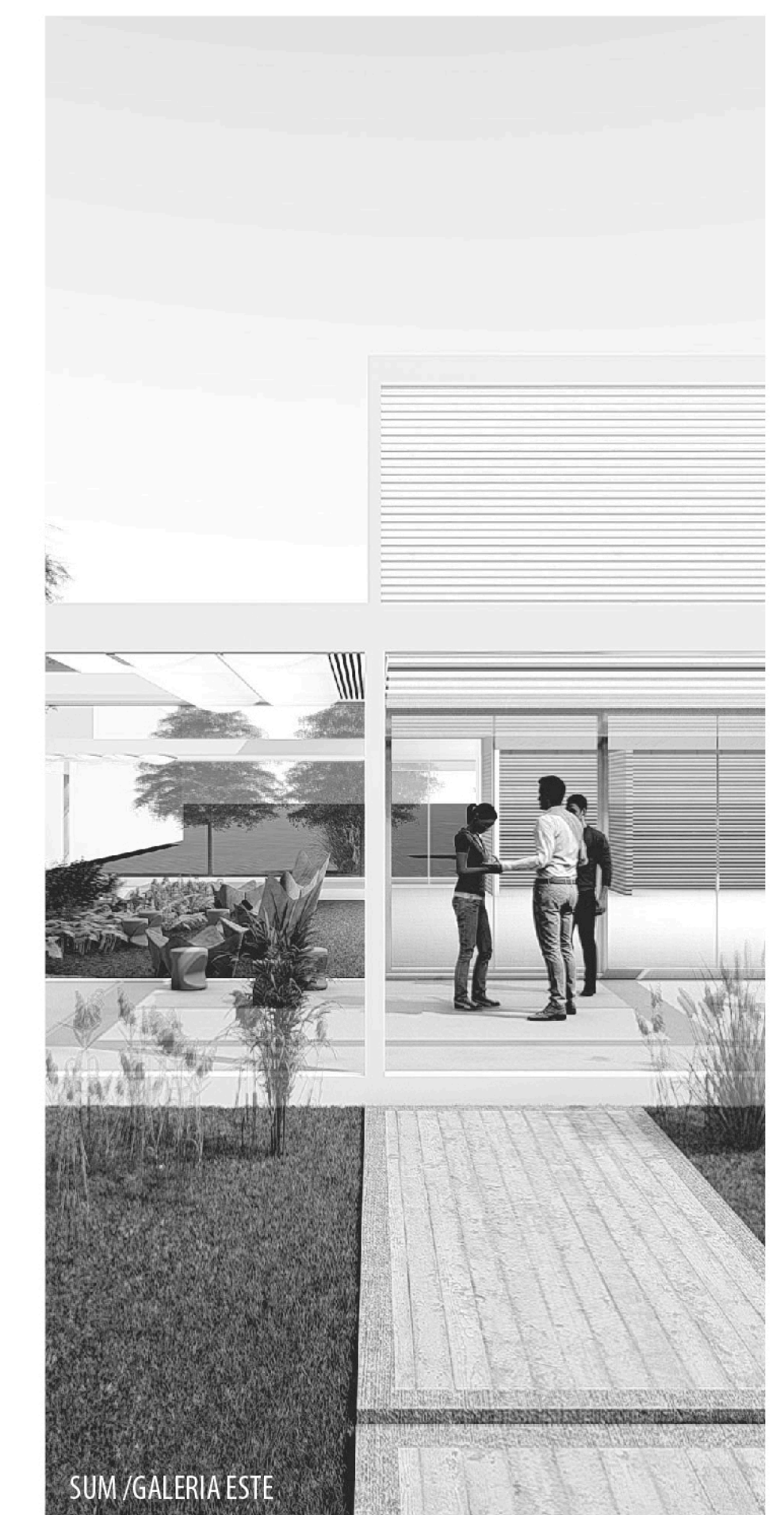
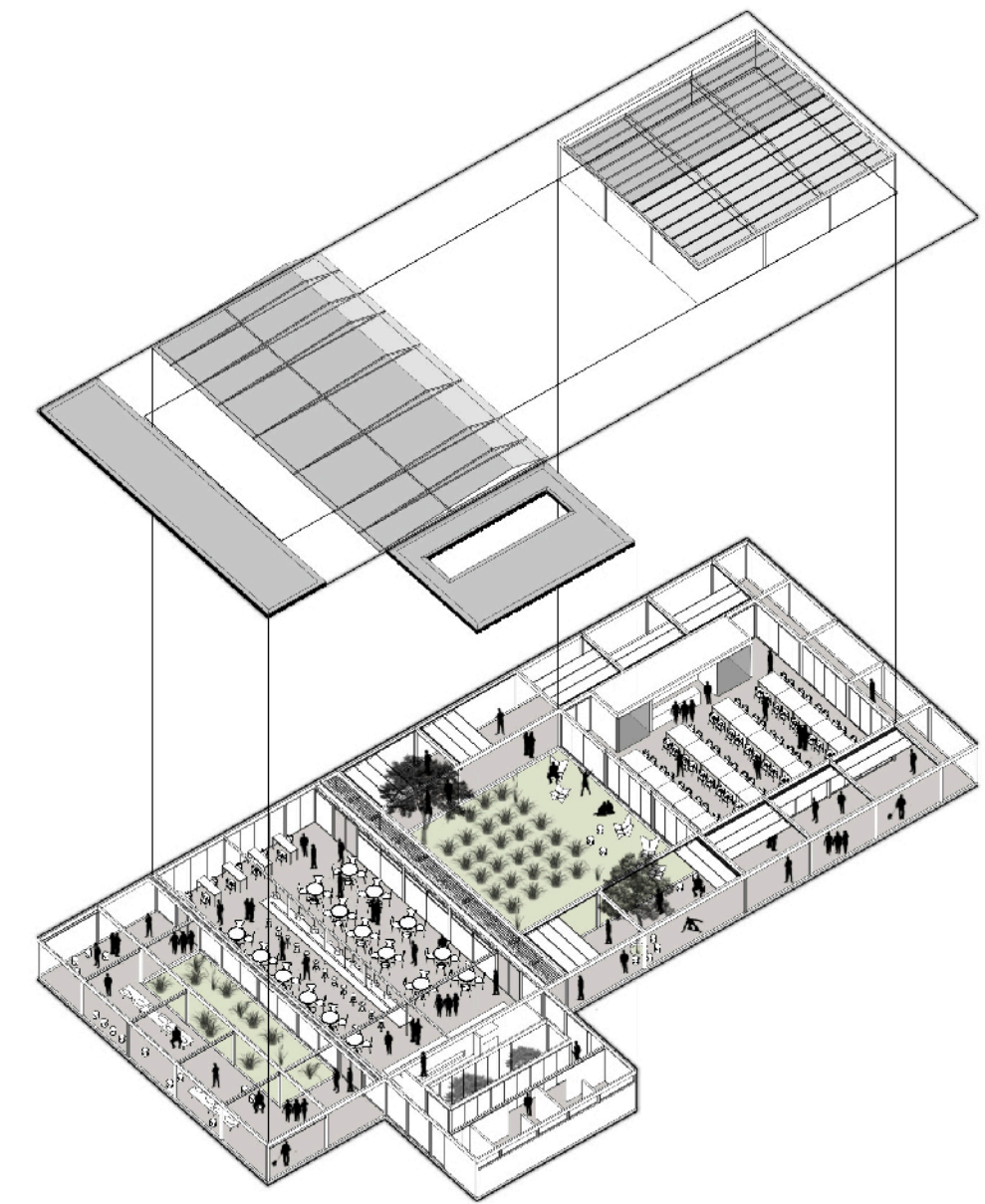




FACHADA SUR



PLANTA BAJA GENERAL
esc. 1:100

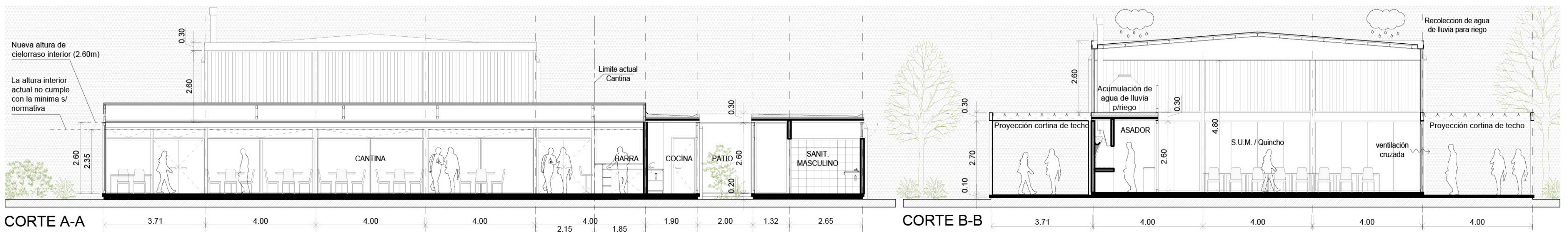


Fase 3 - TRANSICIÓN INTERIOR

Fase 2 - INTERIOR

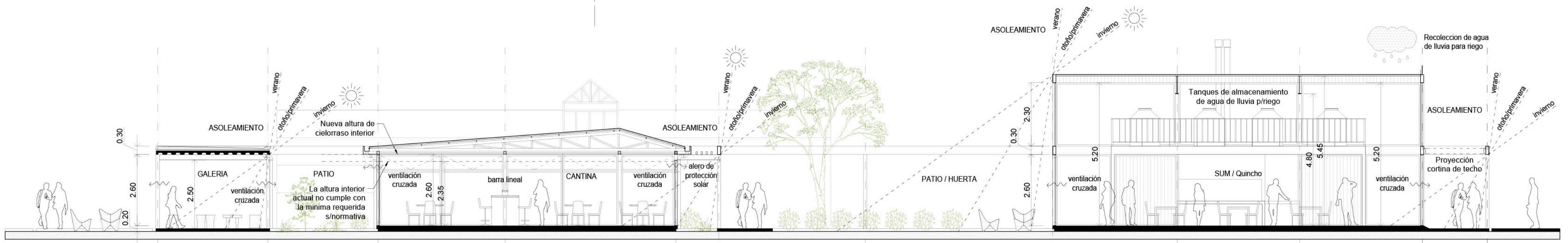
Fase 1 - INTERMEDIO EXTERIOR

NOTA:
Los Ejes designados como "Existentes", se establecen a partir de la posición / ubicación actual de las construcciones de las preexistencias (cantina y quincho). (X1-X2-X5) - (Y2-Y5-Y7-Y8)



CORTE A-A

CORTE B-B



CORTE C-C



VISTA ESTE



VISTA LATERAL ESTE - SUM / PATIO NORTE - ACCESO CANTINA Y SANITARIOS.



SALON DE USOS MÚLTIPLES



GALERIA ESTE - DESDE SUM HACIA CANTINA Y SANITARIOS



GALERIA OESTE - PATIO NORTE UNIFICANDO CANTINA Y SUM



INTERIOR CANTINA - VISTA DESDE INGRESO SUR HACIA BARRA CENTRAL Y PATIO NORTE