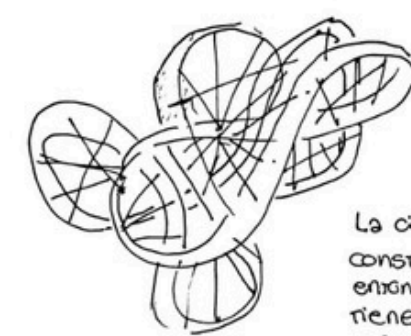
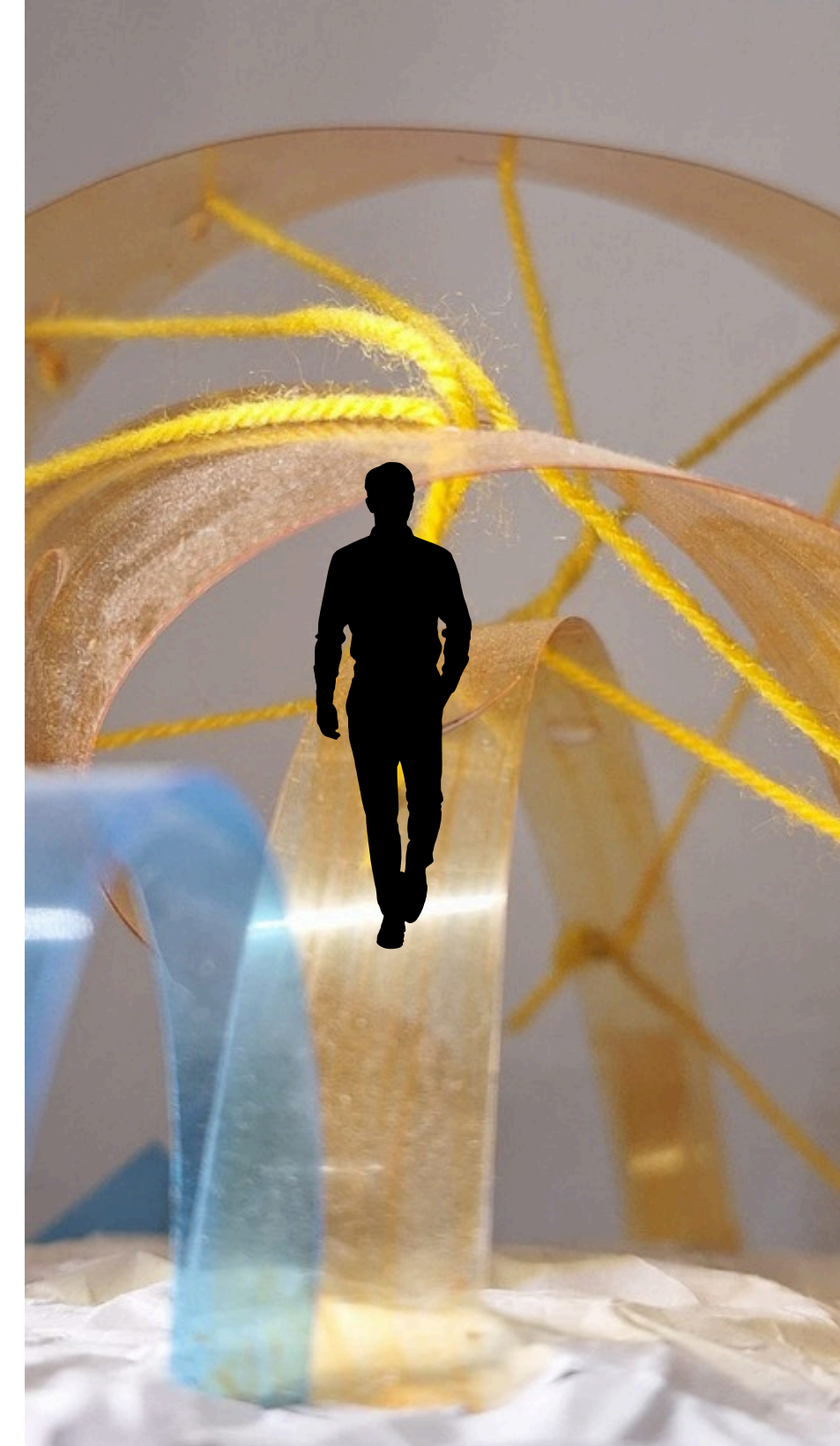


TP5



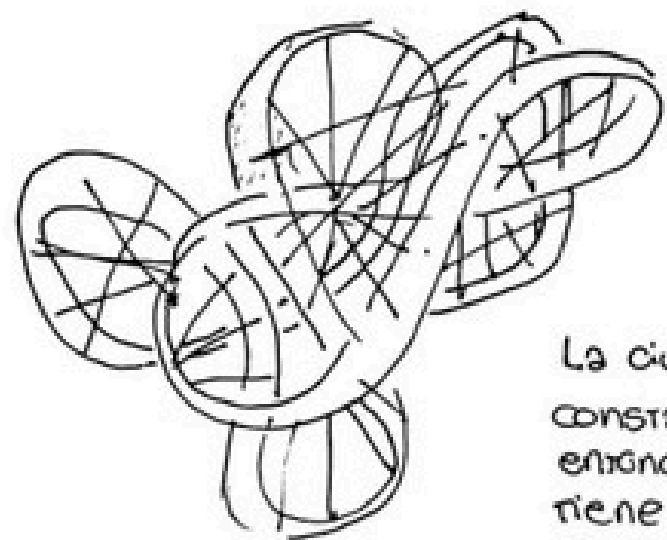
La ciudad es una conexión
constante de sucesos, momentos, acontecimientos, Promesas, Intriga
entonces el espacio físico
tiene que acompañar es-
te conjunto de significados

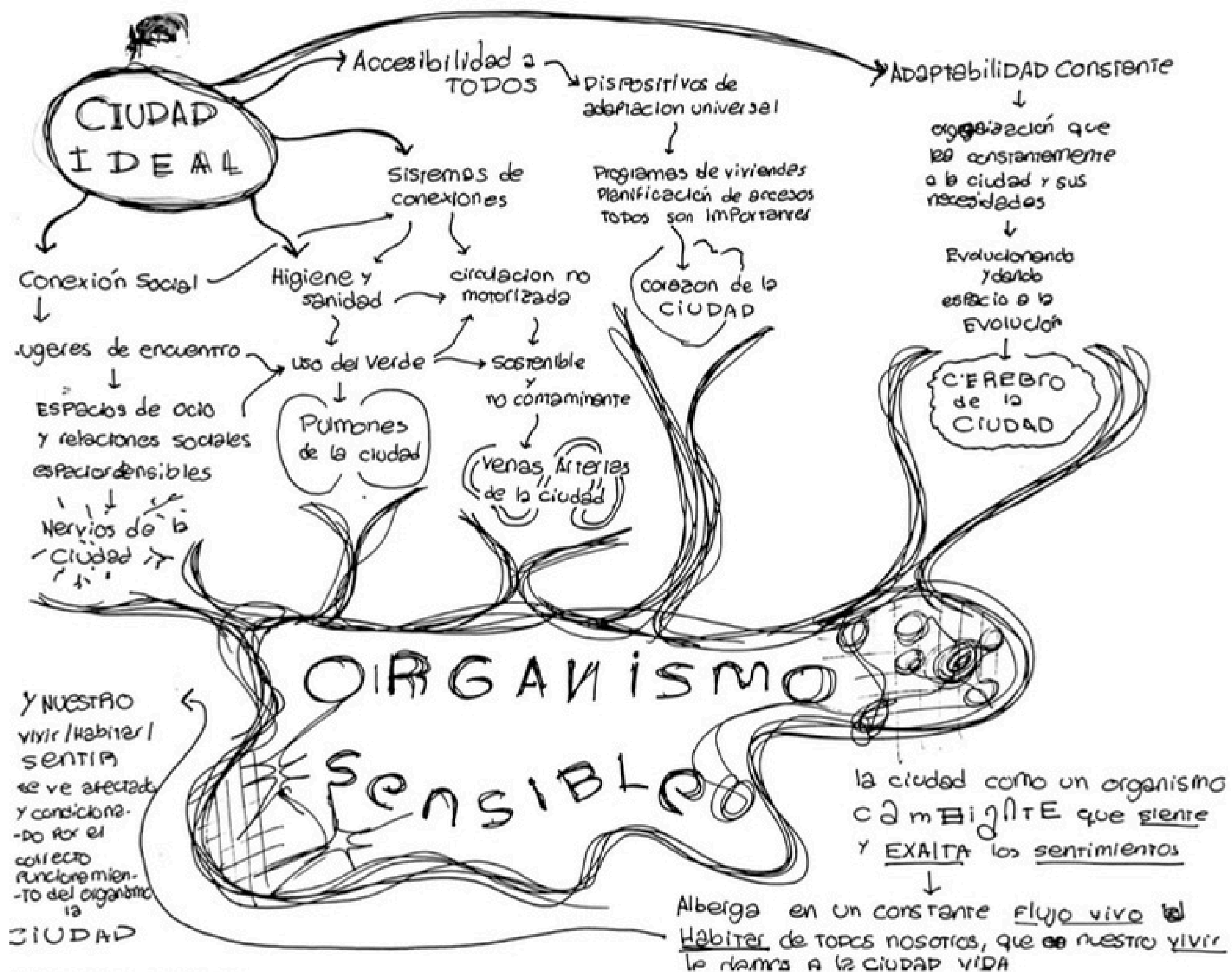


Donato Francesco Zamaro Del Greco

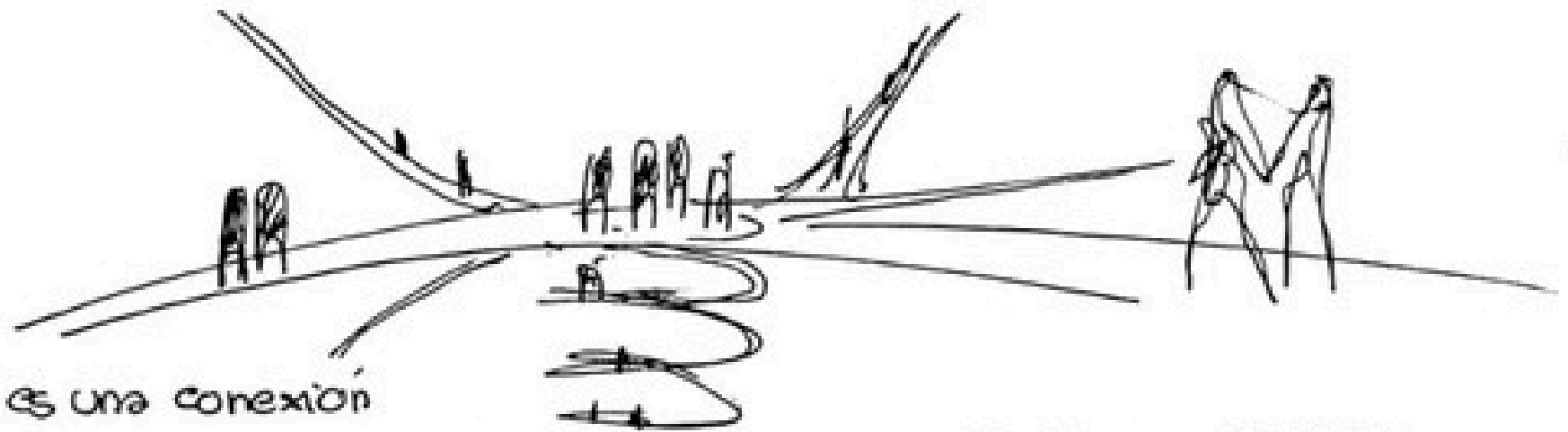
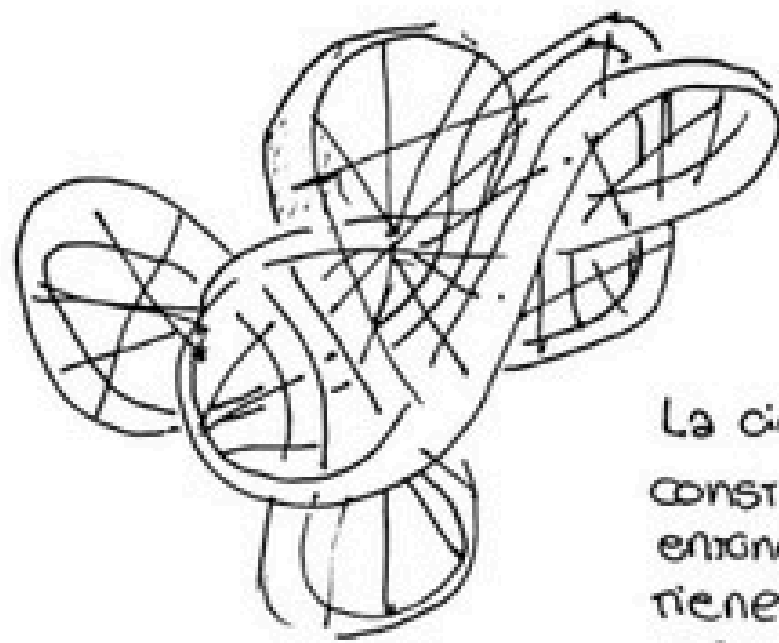


La maqueta trata de representar las relaciones simultaneas y multidimensionales de nuestra metafora y de una ciudad en si misma, dando a cuenta los nodos, vinculos, dialogos de los diversos paradigmas que confluyen en una ciudad, envidenciando lo anteriormente mencionado, la simultaneidad de situaciones multidimensionales





CIUDAD IDEAL

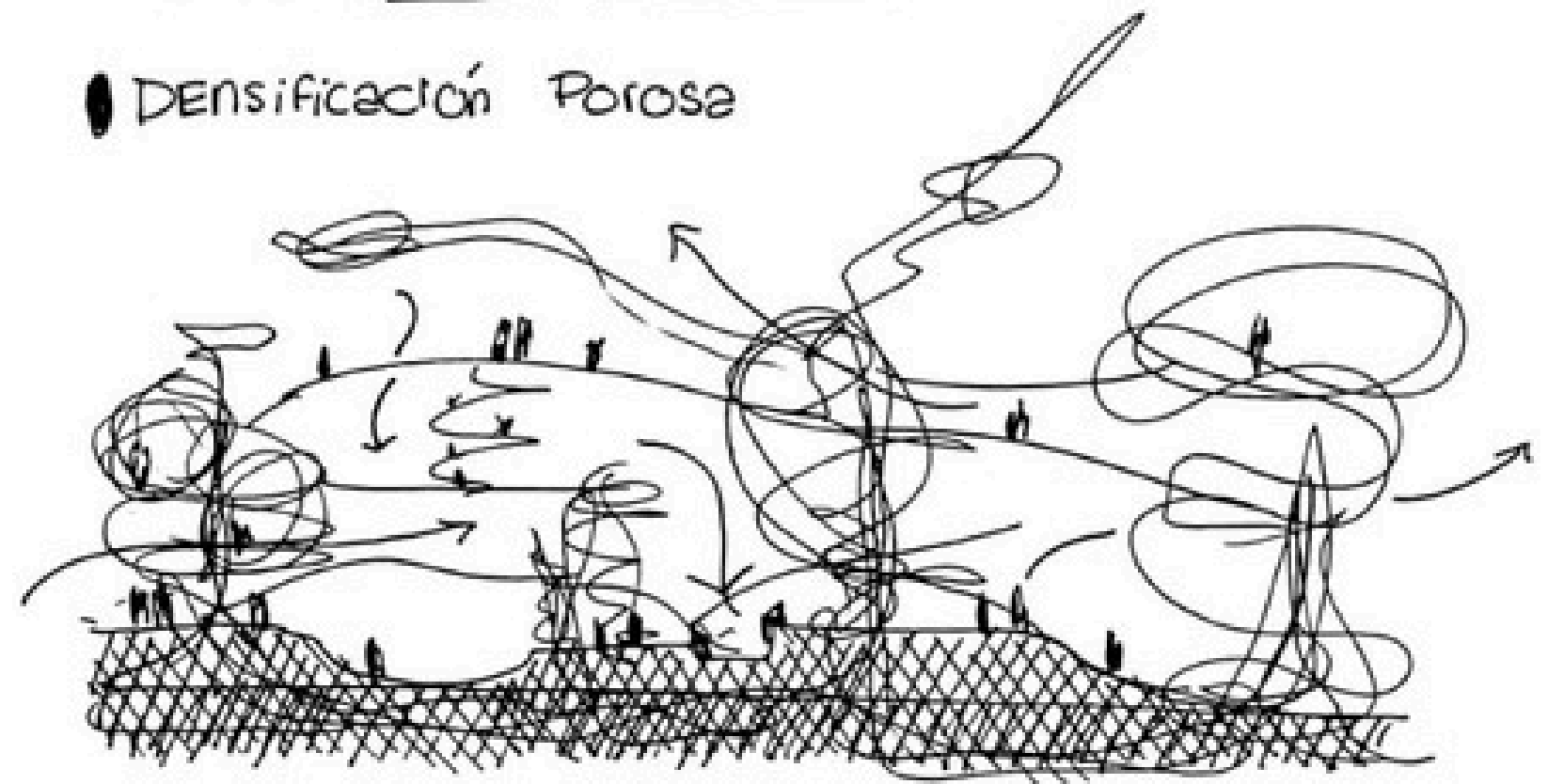


La ciudad es una conexión constante de sucesos, momentos, acontecimientos, Promesas, Intriga entonces el espacio físico tiene que acompañar este conjunto de significados

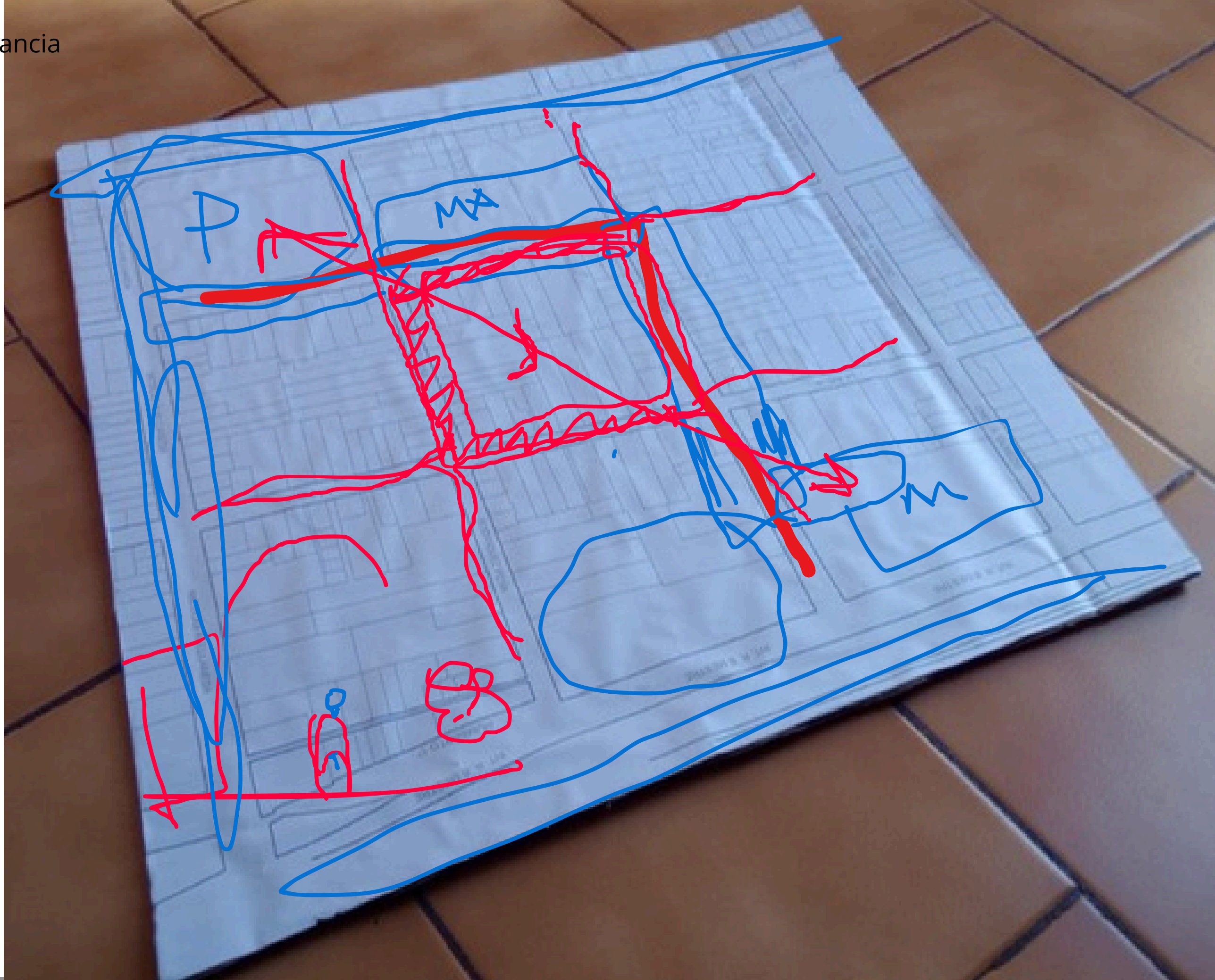
CONCEPTOS de DISEÑO

- Nodos de conexión
(donde confluyen las arterias vivenciales y las tensiones sensibles)
- Diseñar ya no teniendo como protagonista el automóvil
- Prestar mucha atención a los medios de movilidad públicos y no motorizados
- Fuerte presencia del VERDE, un verde que dialogue constantemente
- Sistemas de conexiones tanto físicas como mentales de lo sensible y lo vivencial

- Revalorizar espacios ya creados dándole nuevo significado
- Densificación Porosa



TP6



Actividades de la zona



Roles

Actividades Existentes

 Residencial

 Verde/Esparcimiento

 Recreación/Esparcimiento

 Comercial

1 Sector

Actividades primarias

Residencial

Actividades secundarias

Sanitaria

Actividades terciarias

Comercial

2 Sector

Actividades primarias

Ocio

Actividades secundarias

Comercial

Actividades terciarias

Act. Rotativas (ferias,
encuentros culturales)

3 Sector

Actividades primarias

Residencial

Actividades secundarias

Comercial

Actividades terciarias

Ocio

4 Sector

Actividades primarias

Comercio

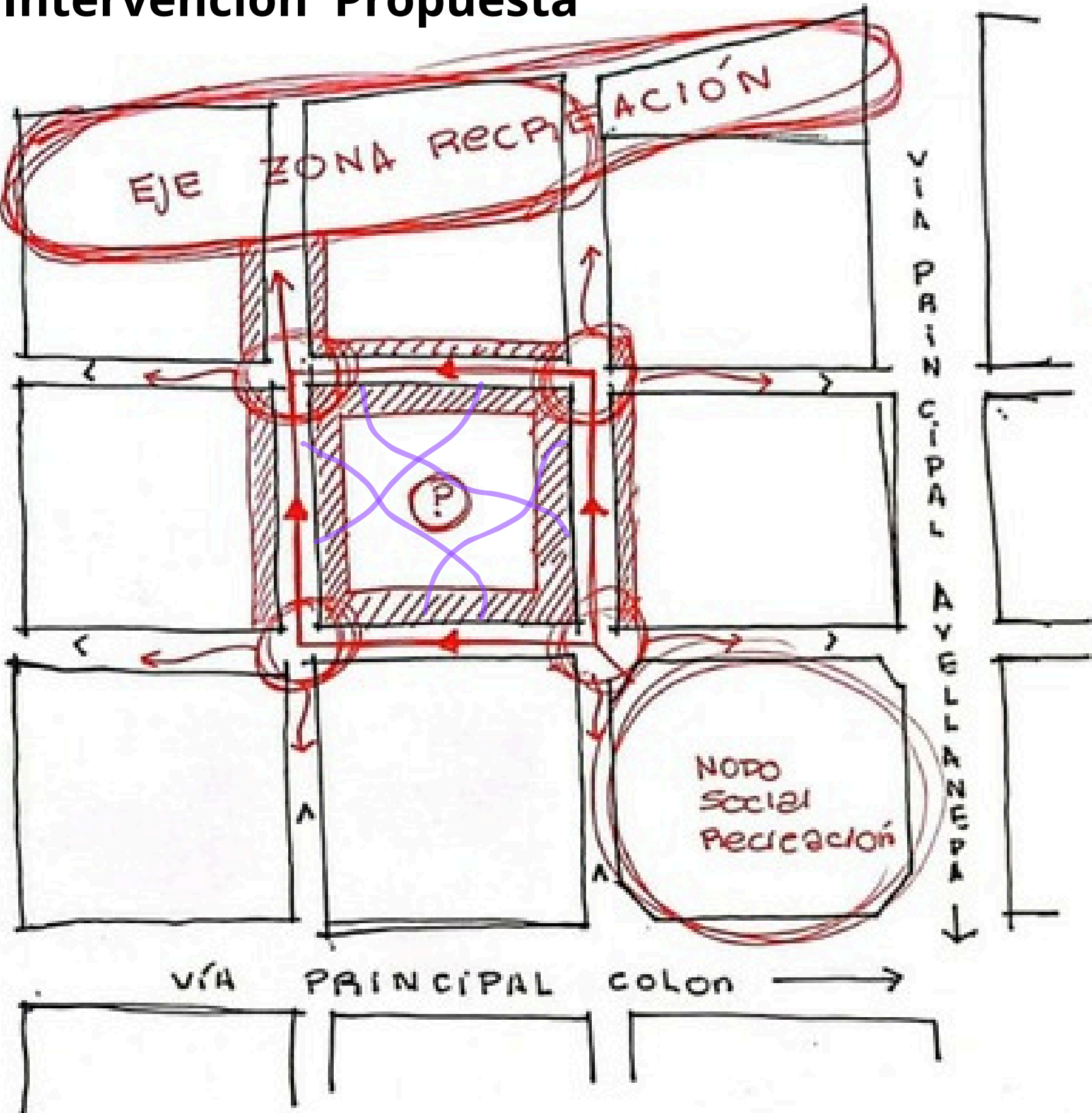
Actividades secundarias

Educativa

Actividades terciarias

Religiosa

Intervención Propuesta

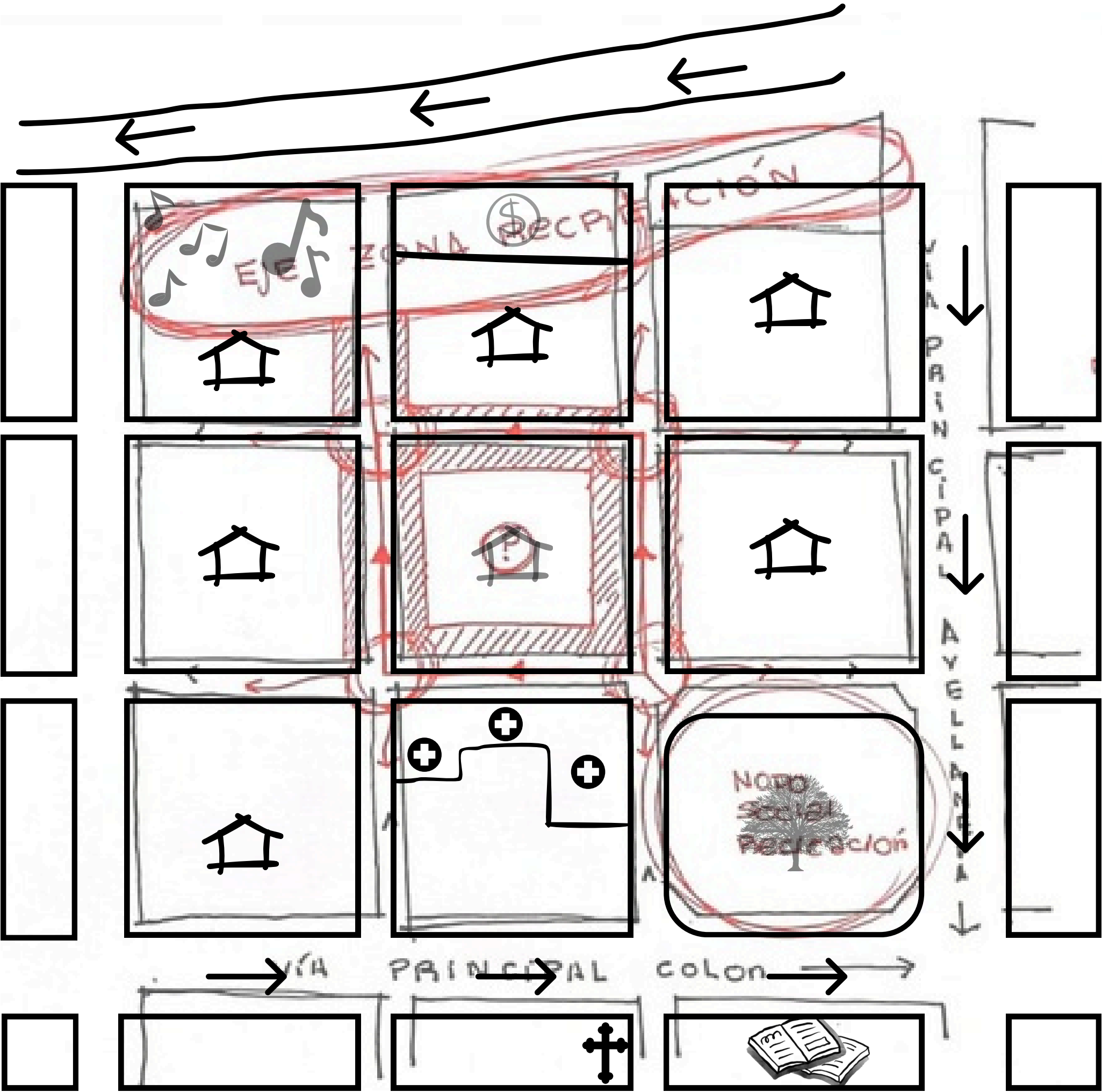


Acceso restringido al corazón de manzana

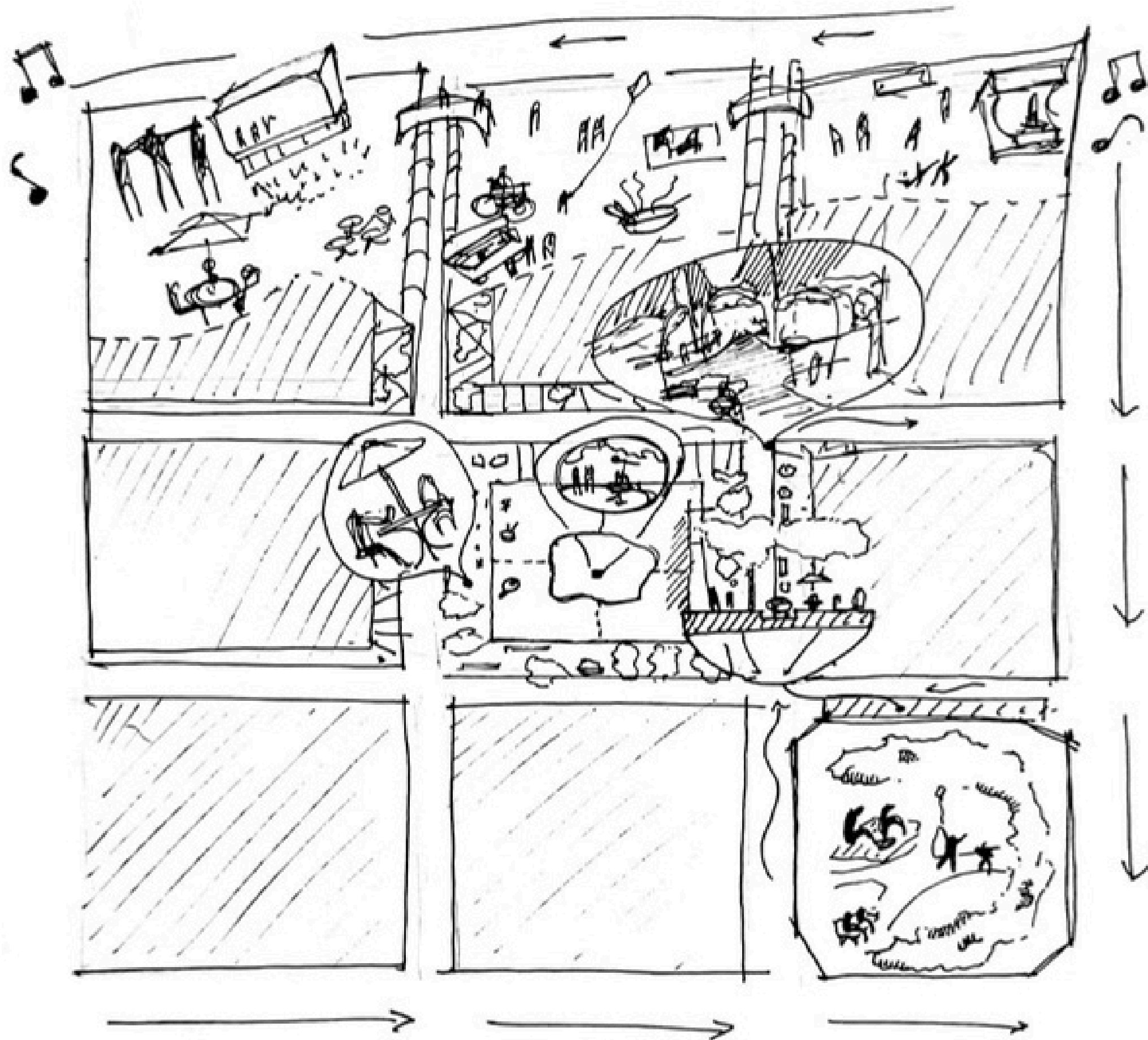
(Apertura en función al horario)
Brinda Acceso a un espacio mas privado, aislado en su totalidad del ruido y caos de la ciudad

La intervención propuesta generaría un espacio que brinda un nuevo sentido y estimula a la gente a circular a través de los destinitos nodos de la zona, potenciando el valor sociocultural y económico del lugar gracias a sus diversas actividades.

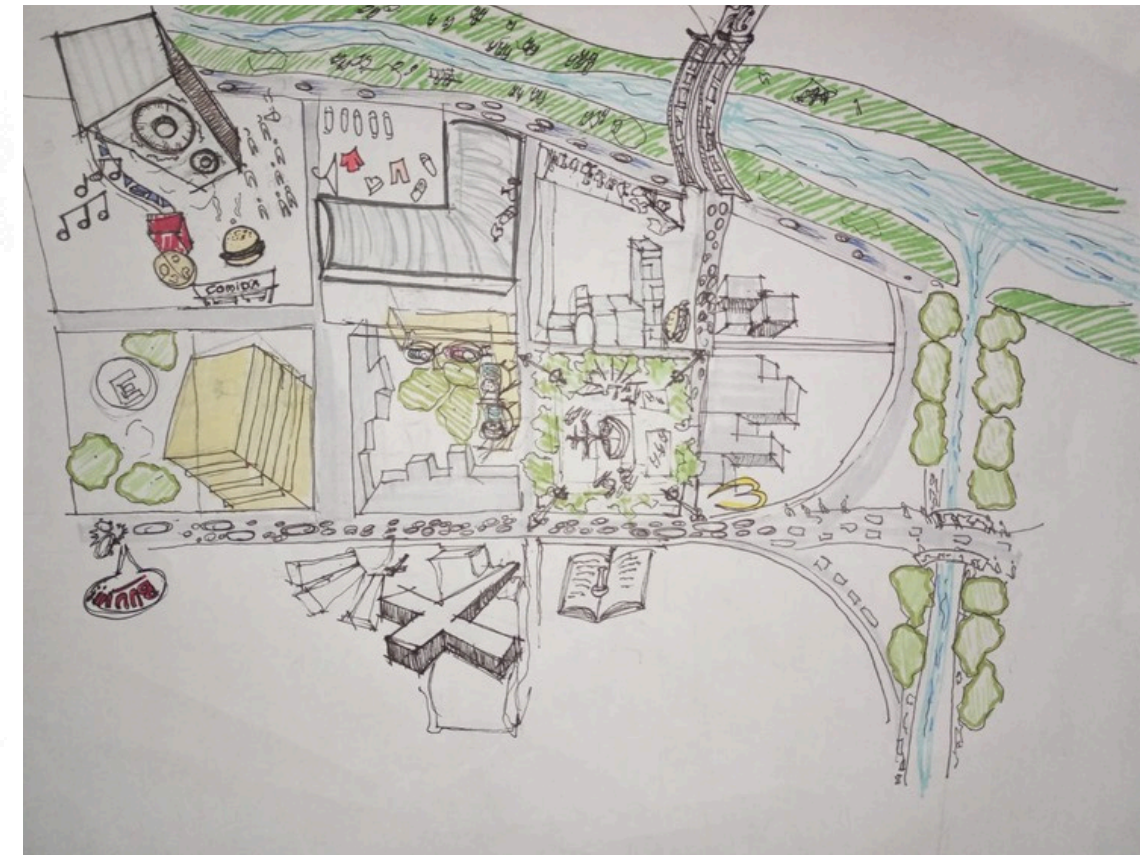
Superposicion de mapas



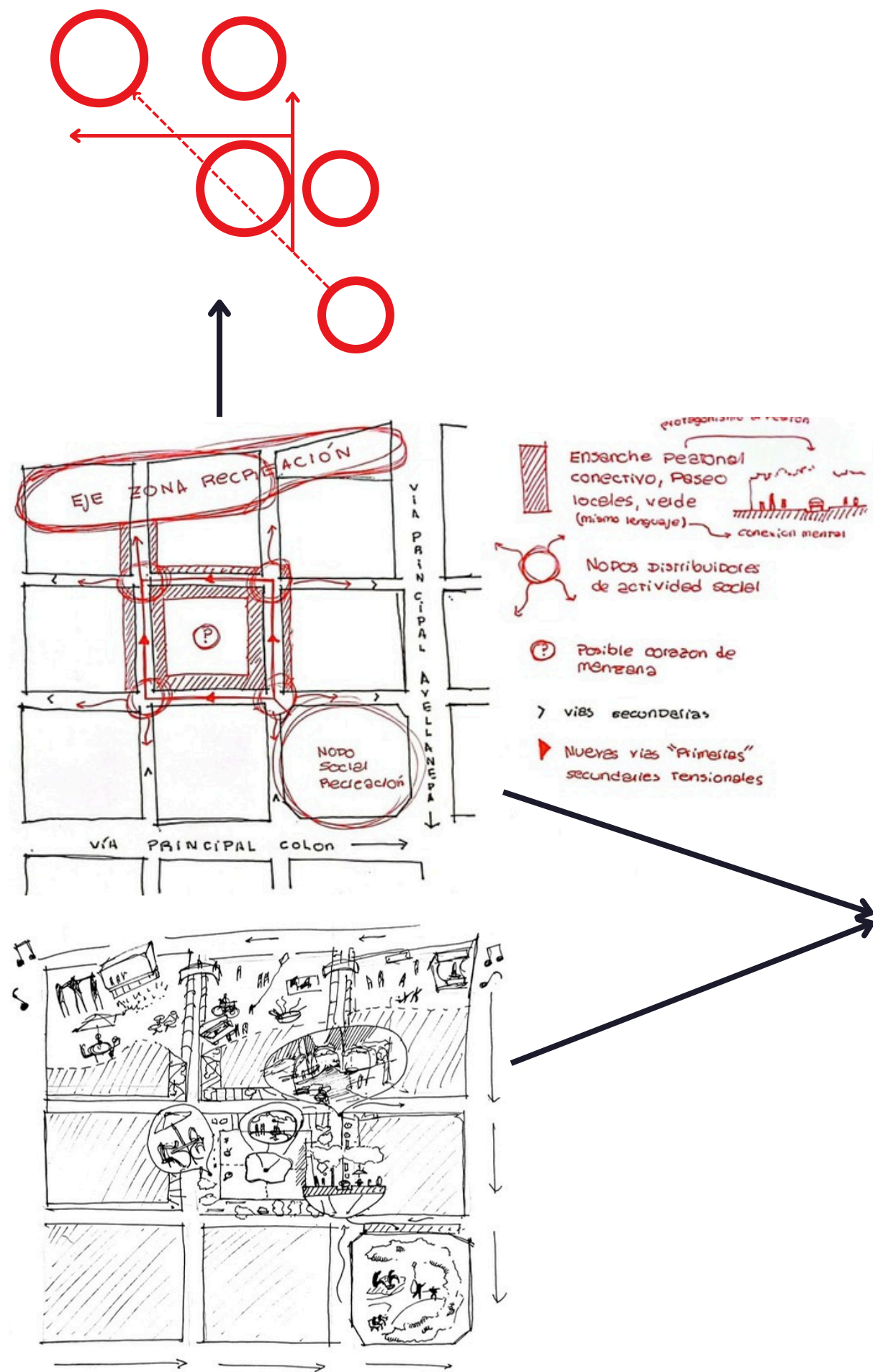
Mapa Cognitivo Deseado



Mapa Cognitivo TP4



En la comparación de los dos mapas cognitivos, el realizado para el tp4 y el deseado decidimos revalorizar y poner "en el mapa" a las manzanas del medio, ya que el mapeo mental no las dibujamos, pero de una manera inconsciente, ya que no tenían ningún rol significativo y no eran memorables, de esta manera las resaltamos con la intervención urbanística.

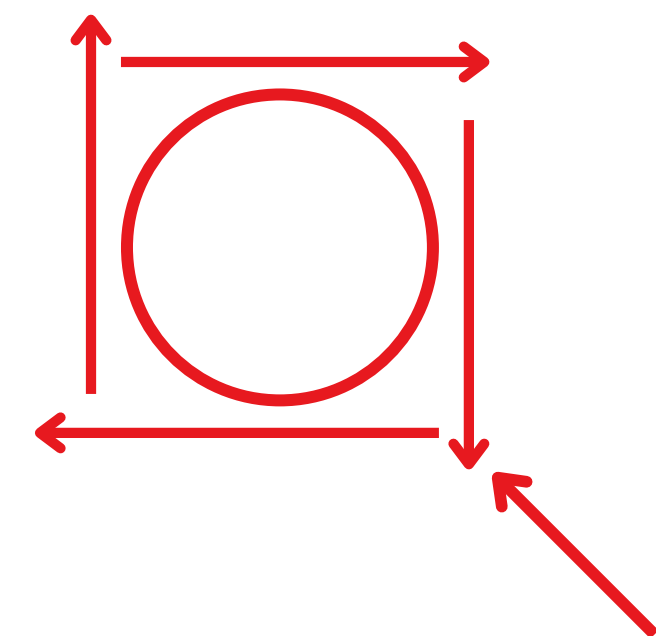
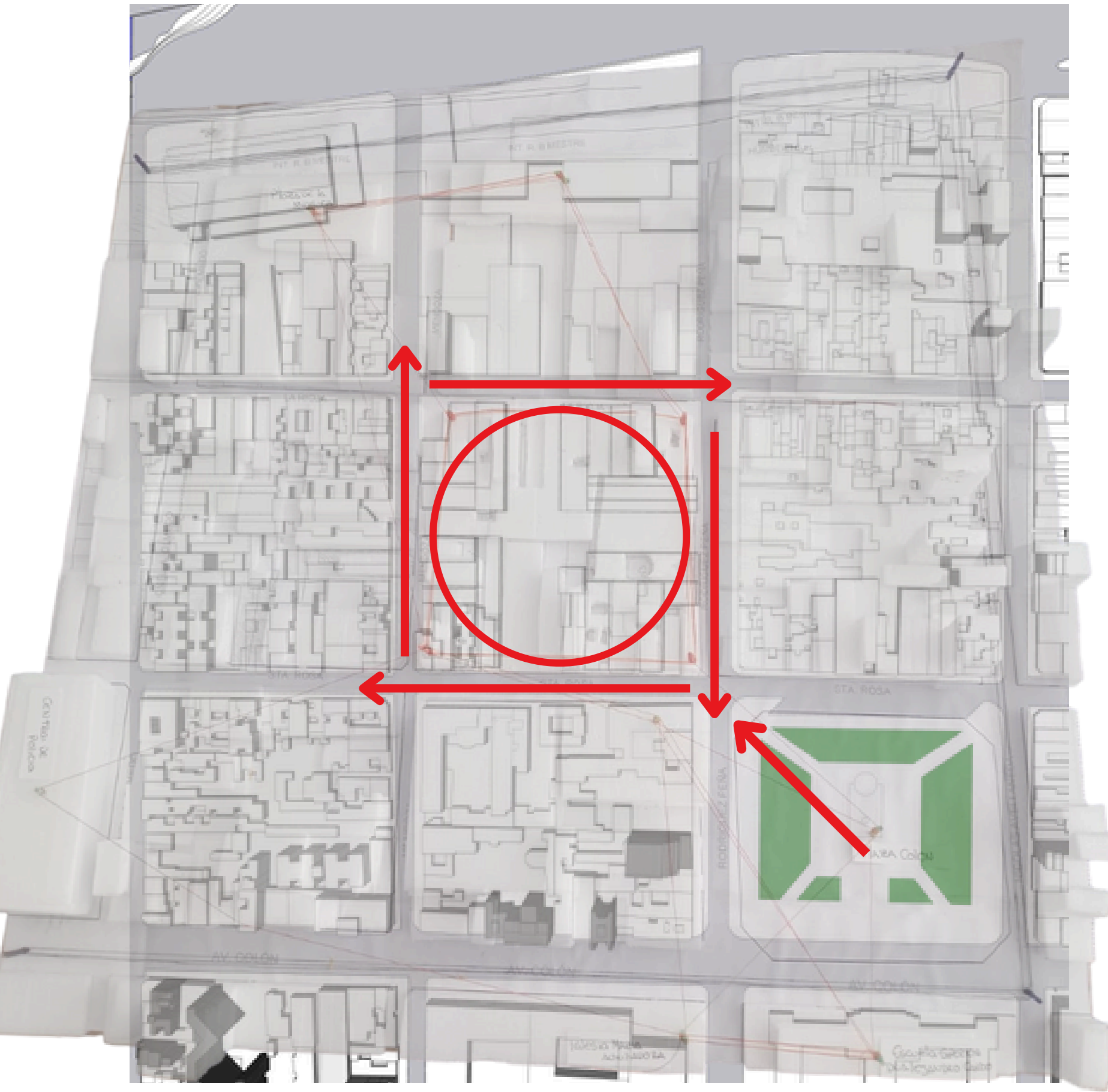


TP7

Alternativa 1

Nuestro primer planteamiento de intervencion en base al analisis del sitio y sus tensiones/roles

En esta intervencion logramos identificar un vacio de funcionalidad en las manzanas medias entre costanera y colon, refiriendonos a vacio funcional a un contraste alto entre el rol recreativo-comercial de colon y costanera, quedando completamente desconectadas las manzanas del medio, separando estos dos polos sociales, creando una zona muerta no aprovechada creando una barrera que desconecta ambas zonas



Tengo que lograr
VER lo nuevo sin
necesidad de Pinrar
diferente lo intervenido

La intencionalidad se
ve reflejada en la
morfología

PUERTA de COLORES

Lo preexistente ↔ Lo Propuesto
↓
que dejó ↔ que adopto

NO PLAZAS

LLAMADORE de b
Experiencia

FILTROS de
DIFERENTE
GRADO

VISUALES - FÍSICOS
↓
Percepciones

ceremonias

comportamiento
por Hombres

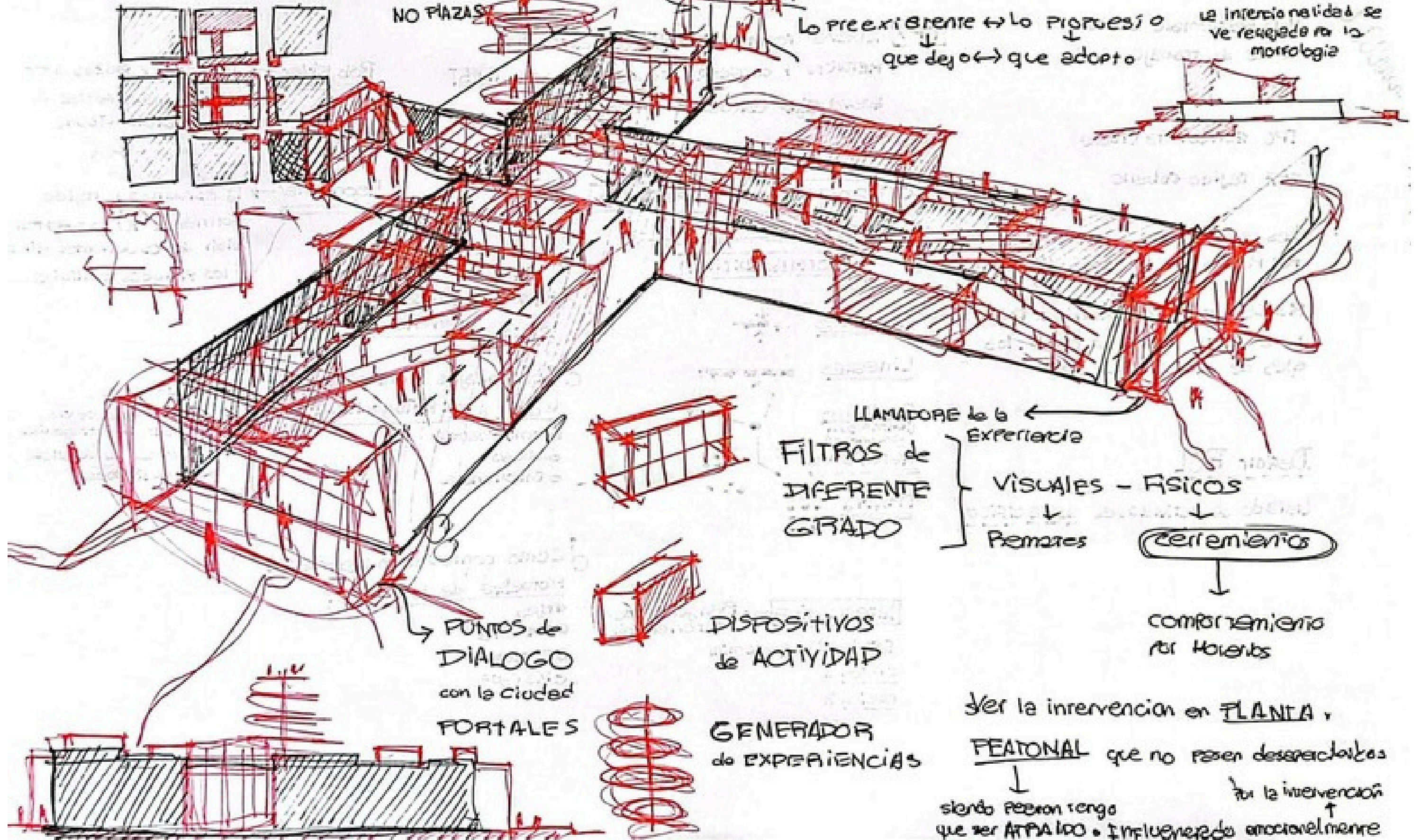
PUNTOS de
DIALOGO
con la ciudad
FORTALES

DISPOSITIVOS
de ACTIVIDAD

GENERADOR
de EXPERIENCIAS

Ver la intervención en PLANTA,
FEATONAL que no pasan desapercibidos

siendo Peor tengo
que ver APPALPO • Influenciado emocionalmente

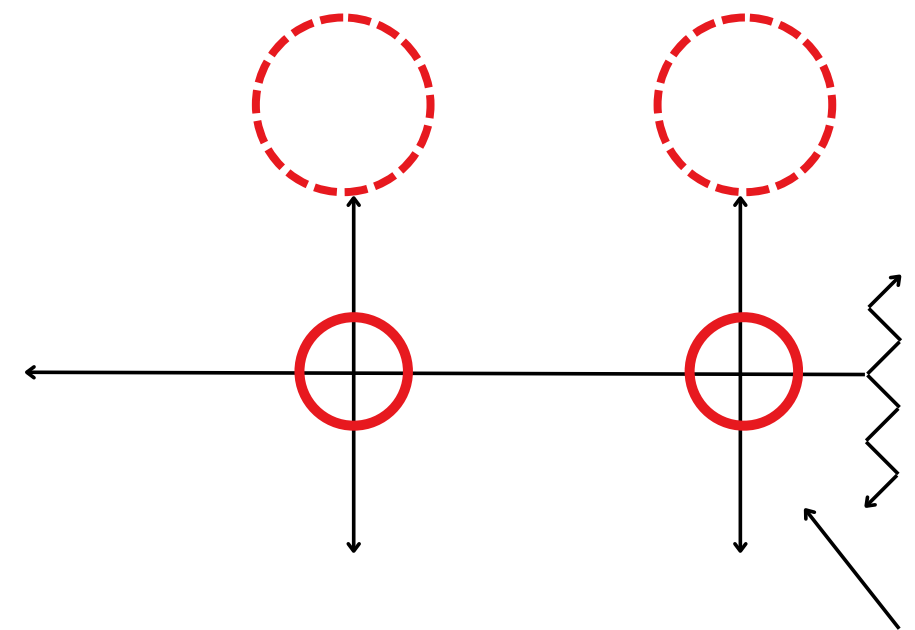


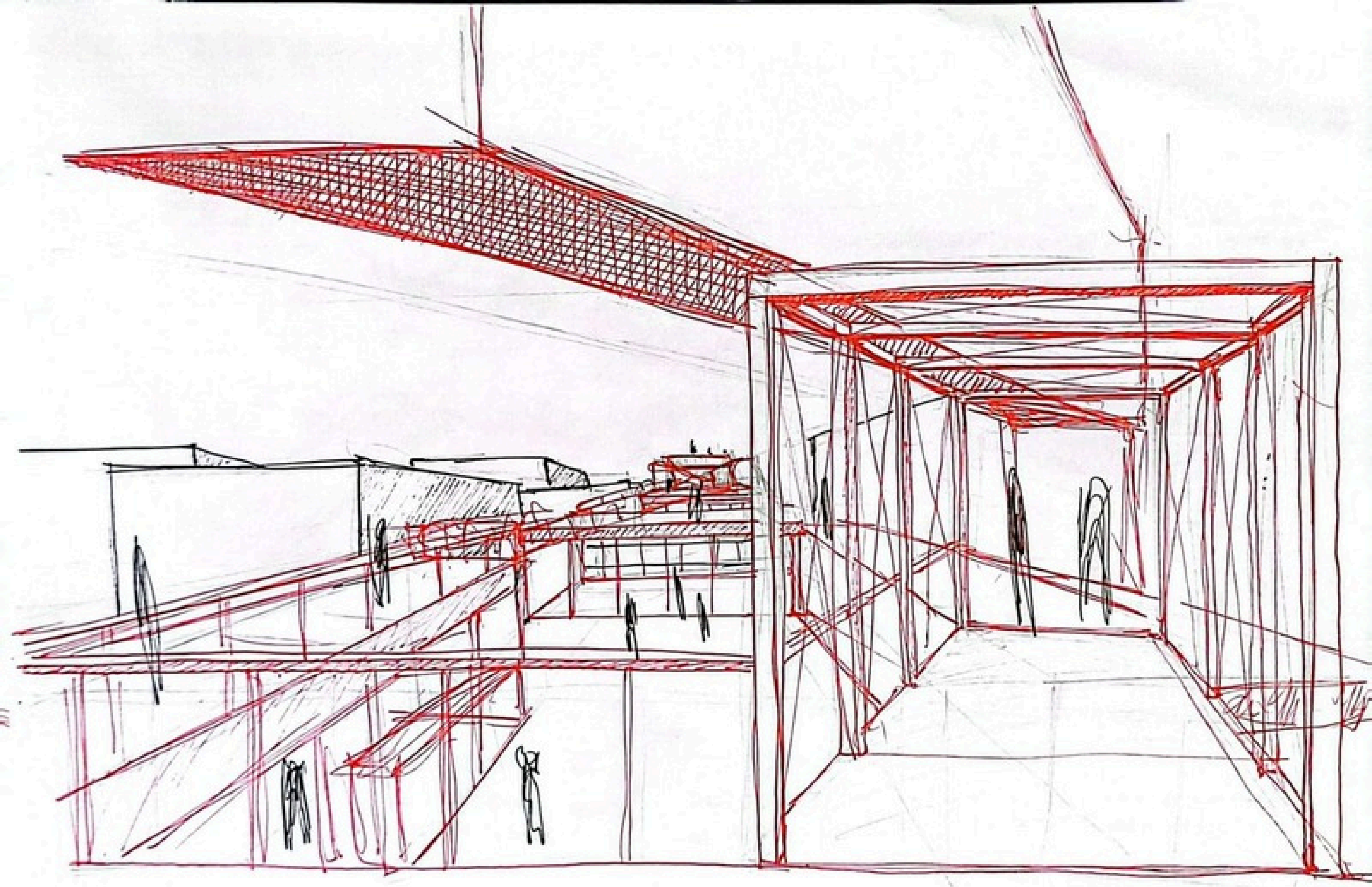


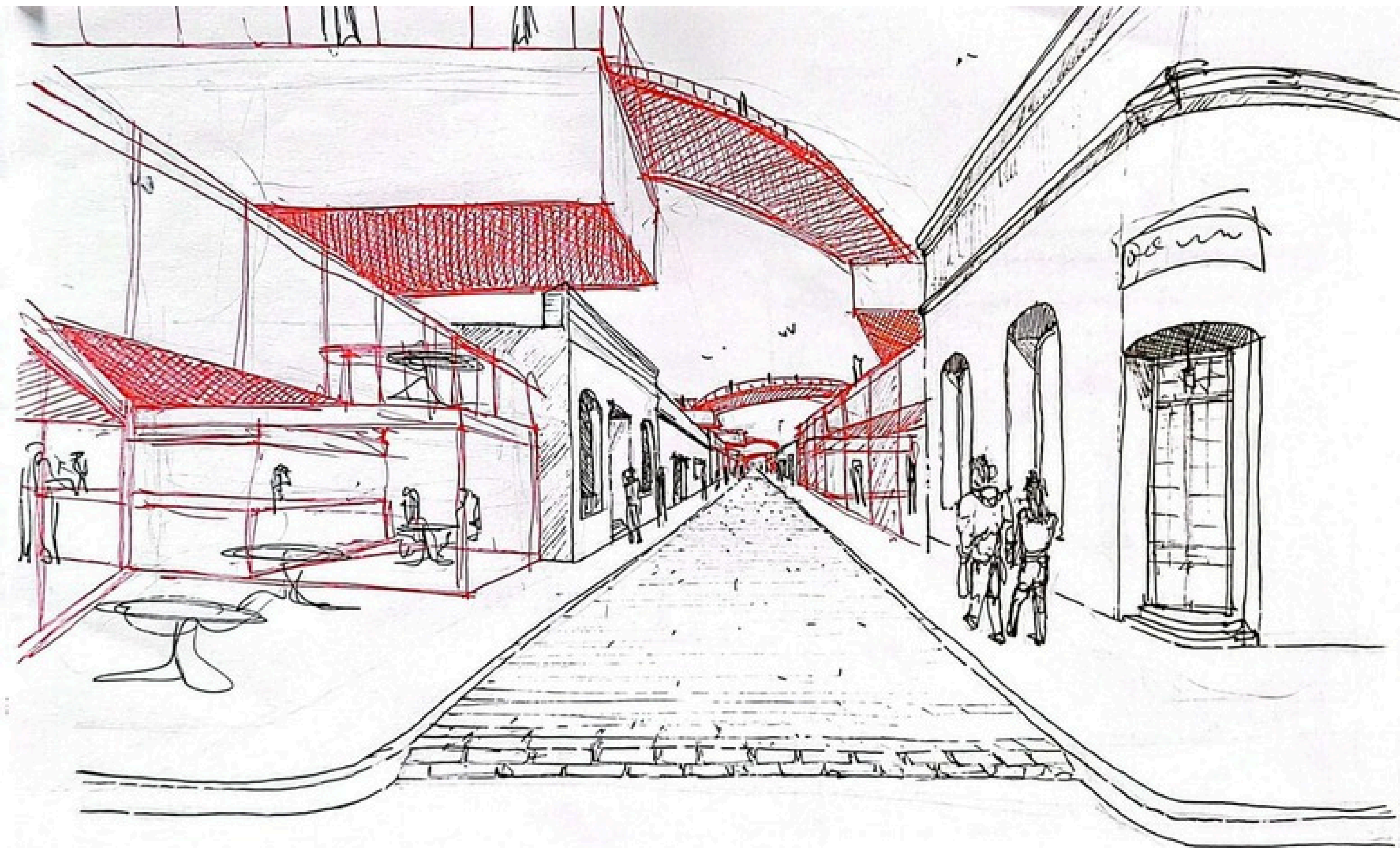
Alternativa 2

Se replanteo un nuevo esquema al aumento de zona intervenida

Generamos vacios en tejido blando conectores de los puntos tensores como son la plaza de la musica y el outlet alvear (a resignificar), uniendolos con la intervencion en las manzanas intermedias a colon, en dichas generamos vacios a modo de corazon de manzana con tipologias rectangulares modulares, a modo de modulos apilables y expansibles por medio de superposicion, yuxtaposicion y solape. De esta manera con un lenguaje disruptivo frente al existente generamos un dialogo constante con el habitante a quien se le sugiere un recorrido, una conexion entre un organismo que se expande y comunica los puntos de principal importancia: Plaza Colon, Plaza de la musica, Oulet Alvear.





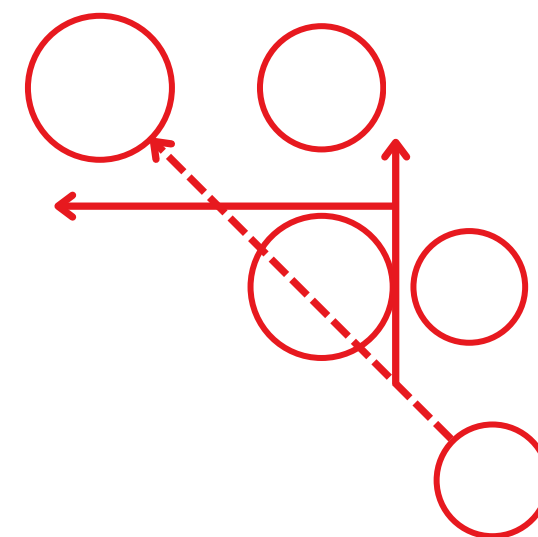


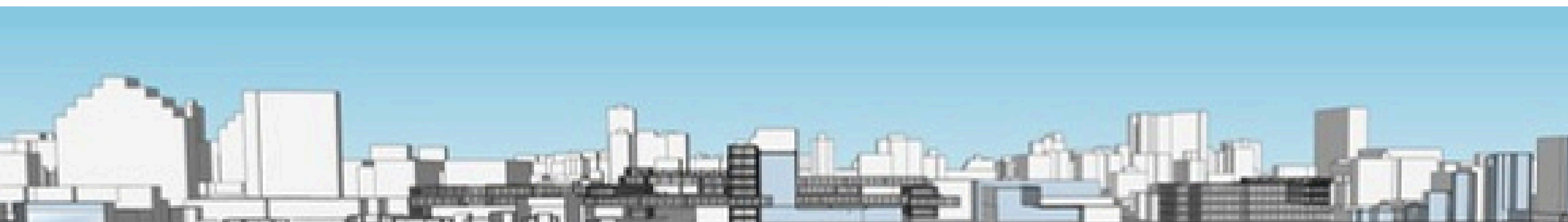


Alternativa 3

Propusimos un nuevo esquema estructurante de la intervencion en medida de las correcciones, interviniendo en un nivel menor los corazones de manzana

Esta esquema de intervención consta de una síntesis de las ideas tomadas y trabajadas en las alternativas anteriores. Consta de un eje tensional central entre los puntos que a nuestra consideración son de mayor importancia simbolica y funcional en el sitio, acorde a nuestro nuevo rol (recreativo - comercial), en base a dicho eje desarrollamos una serie de ejes conectores secundarios que van tejiendo una sucesion de nuevos lugares, hitos/espacios de interes e intervenciones, conectando las zonas de interaccion/interes. Mediante las tipologias longitudinales entrelazadas siguiendo superposiciones, yuxtaposiciones y sustracciones fuimos creando nuestro organismo interactivo, que a travez de la creacion de nuevos espacios publicos recorre y enfatiza emociones y sentimientos

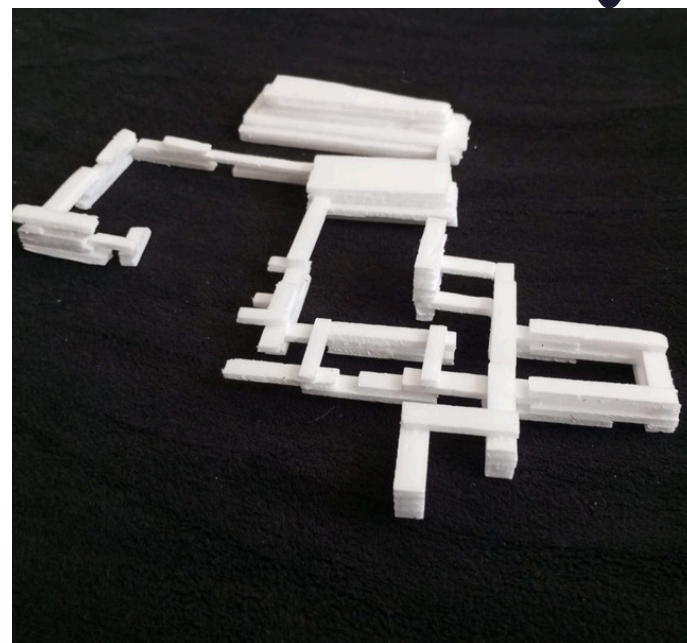
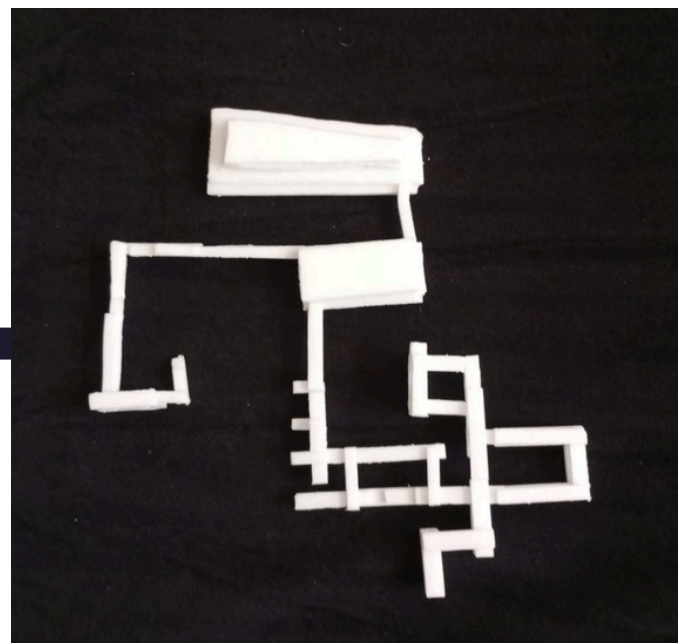
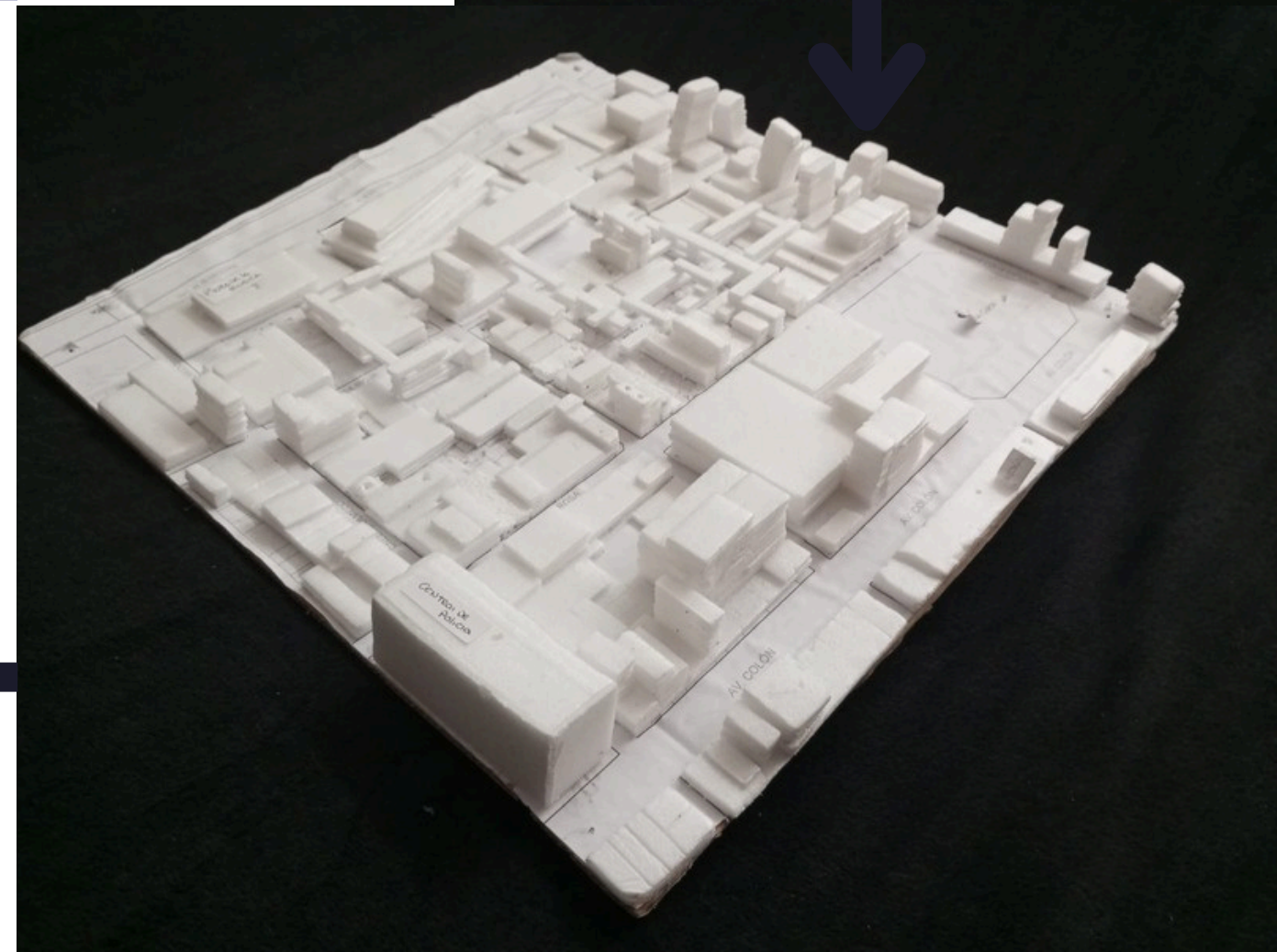
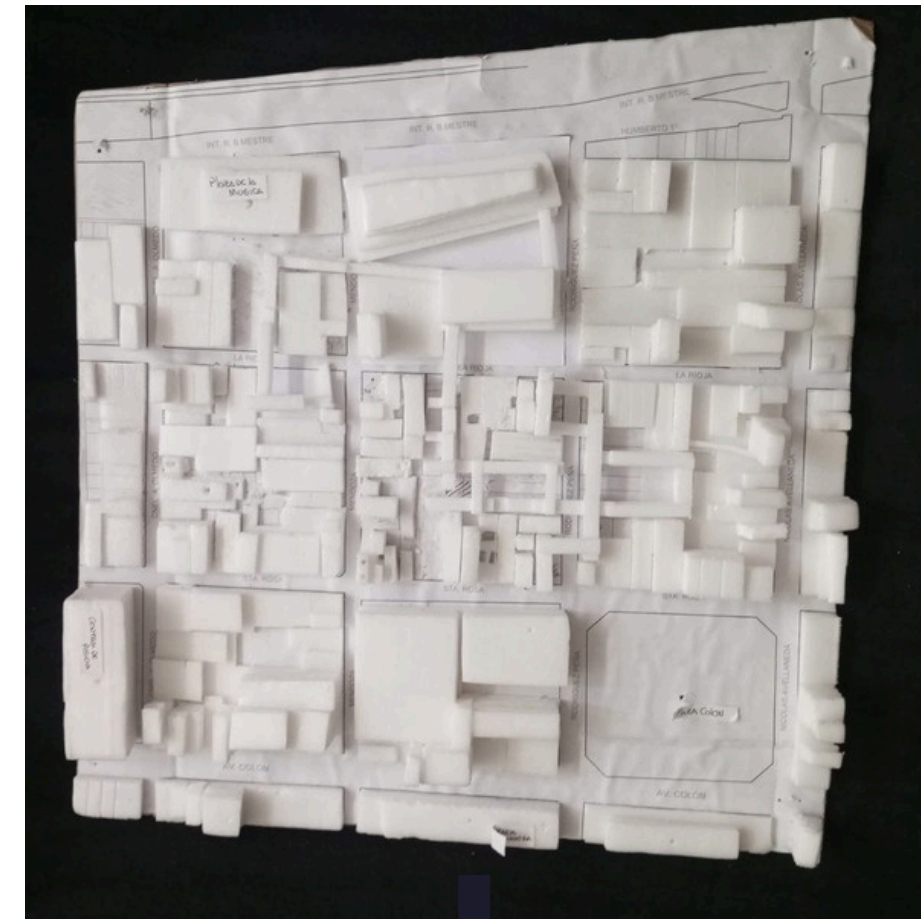


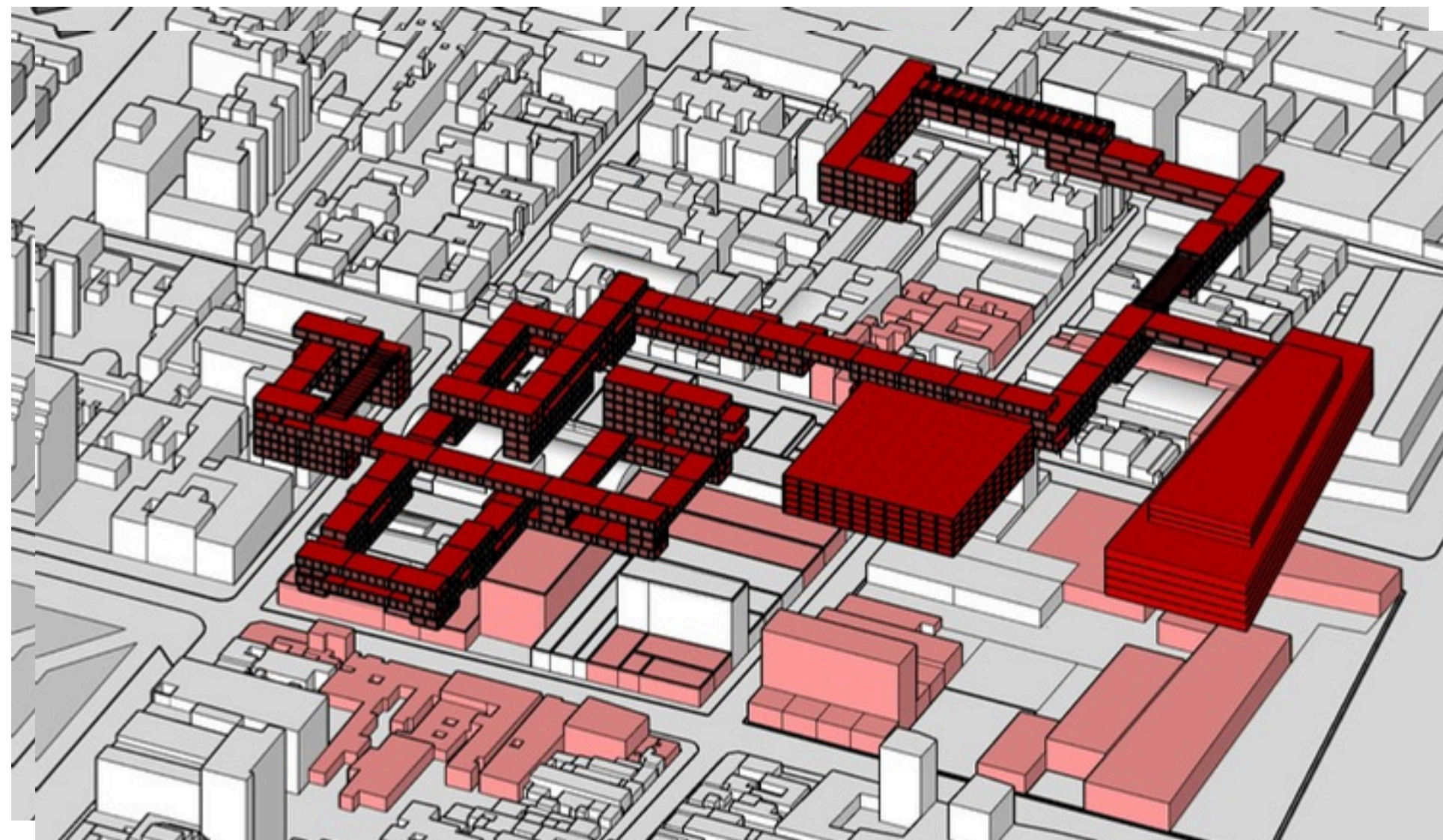
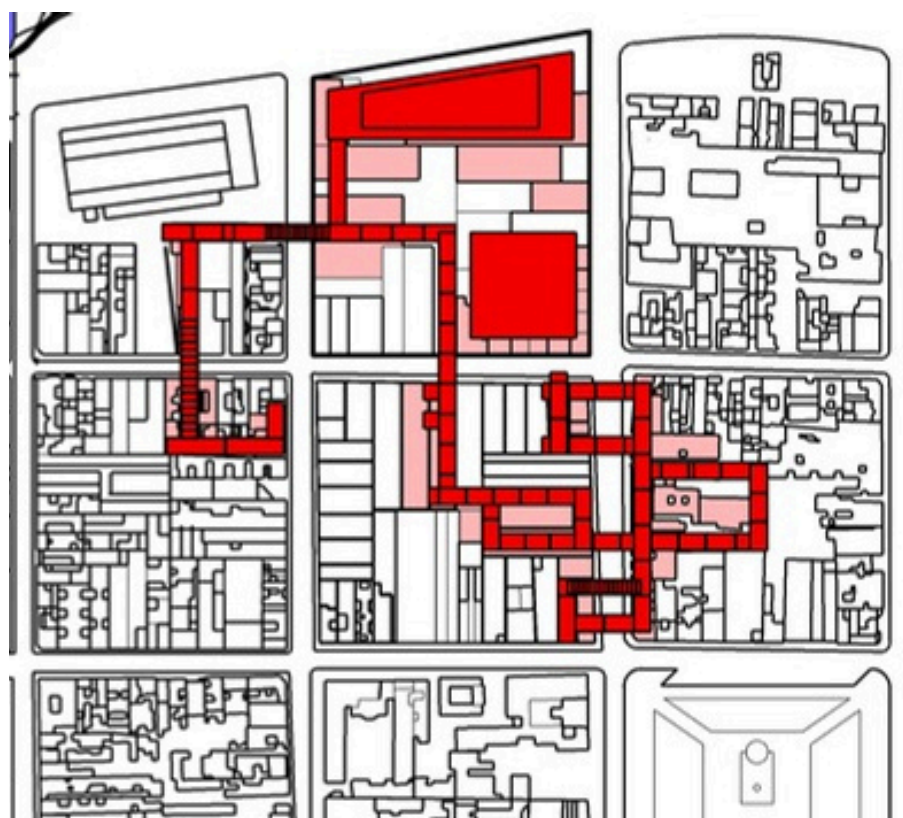


Organismo Sensible

Desarrollo procesual
en maqueta

Sumatoria del
organismo al tejido
existente

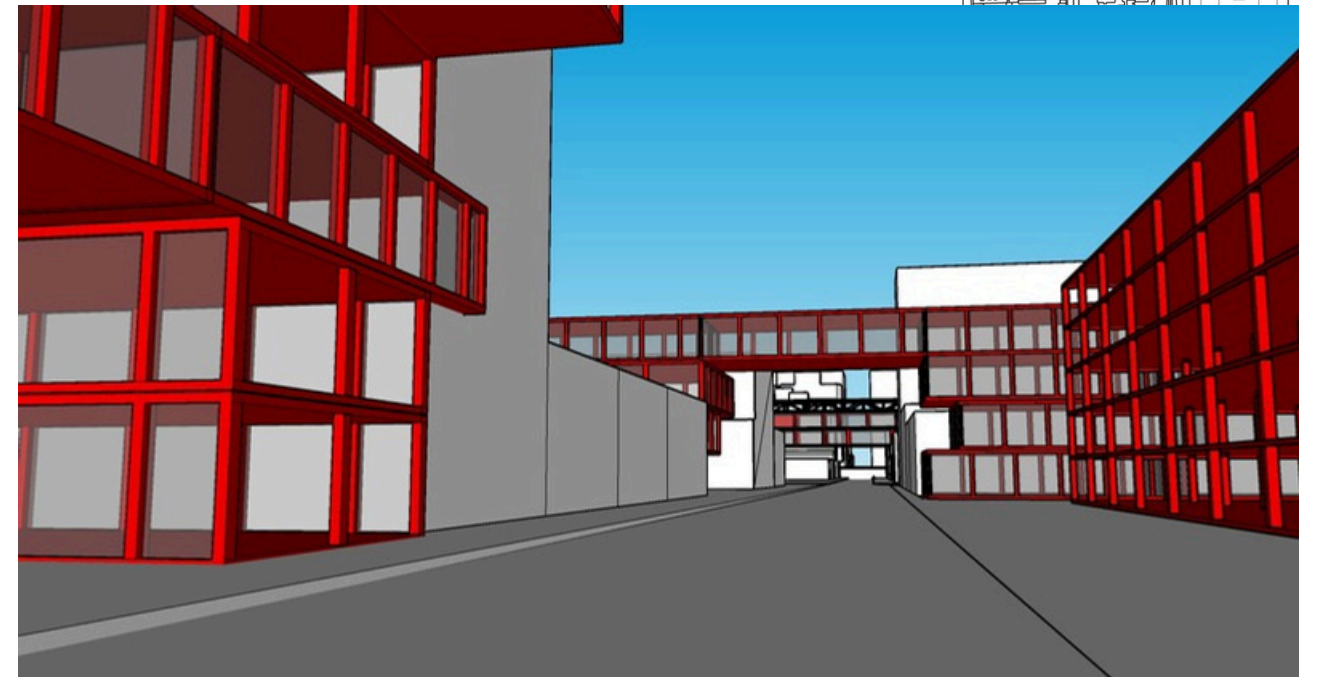
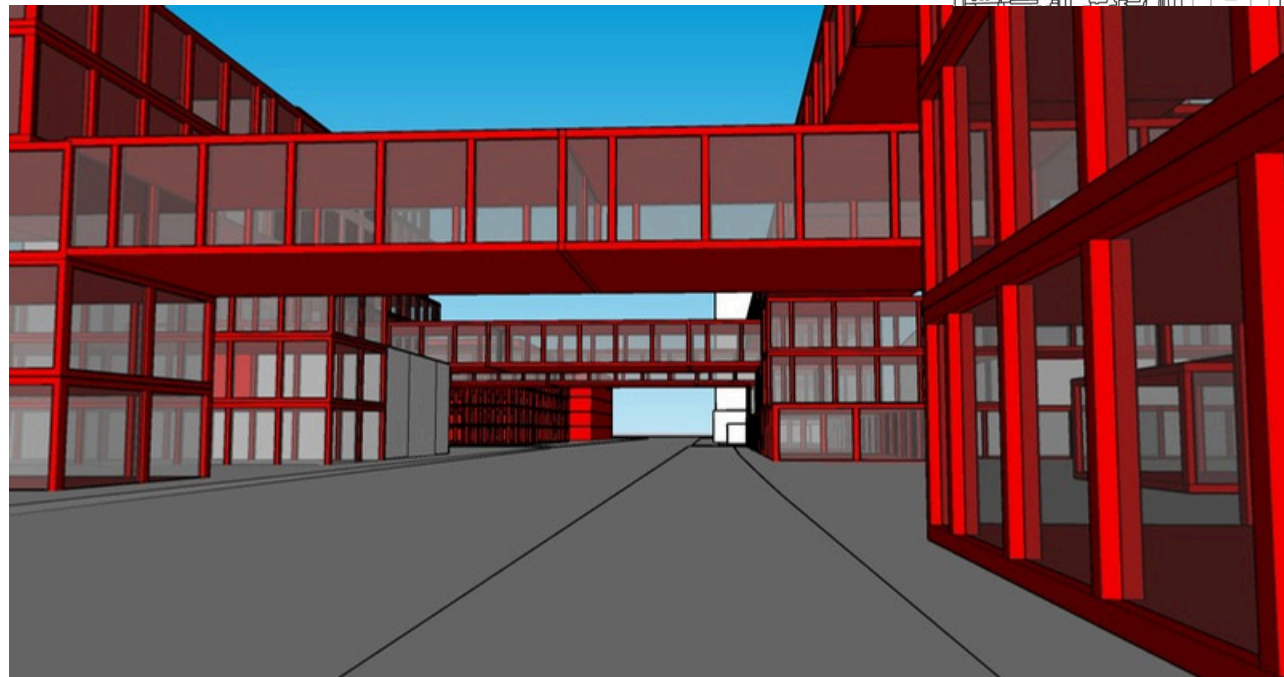
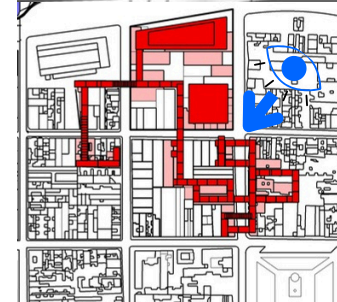
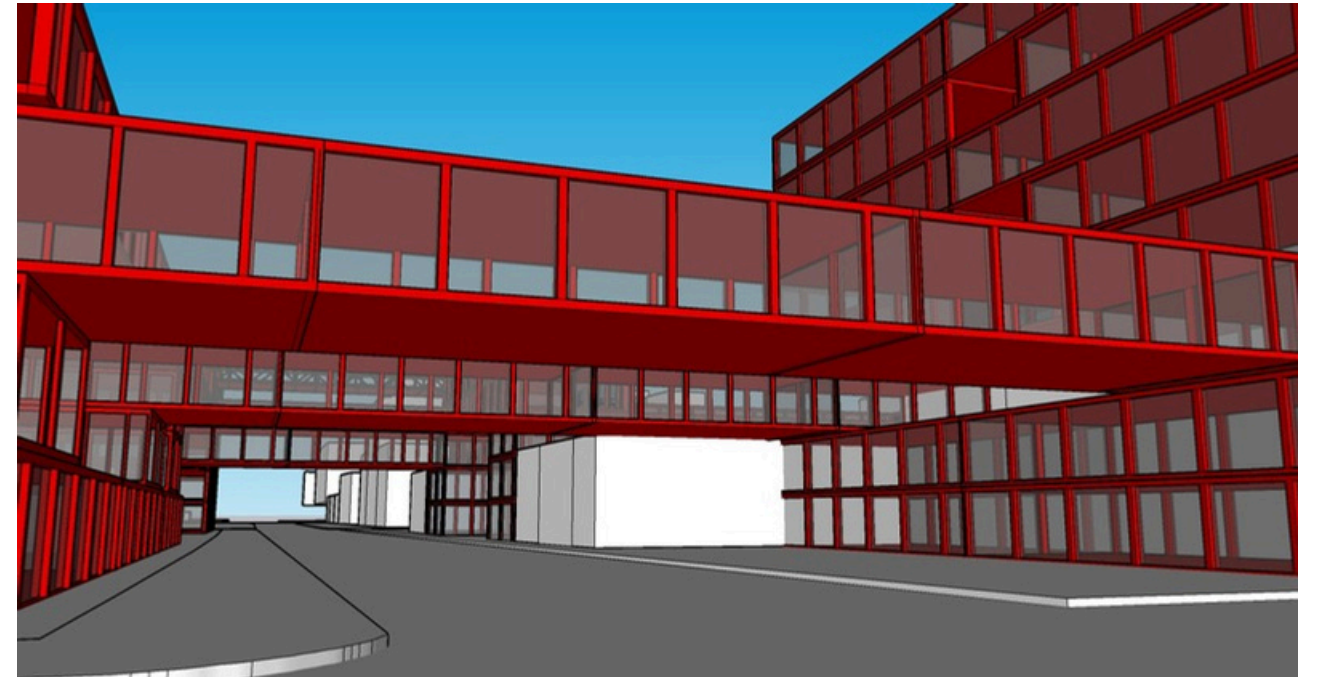
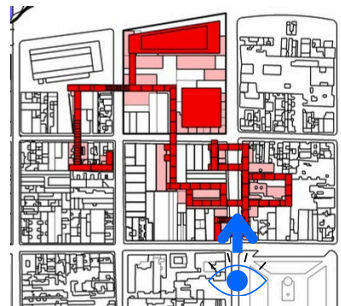
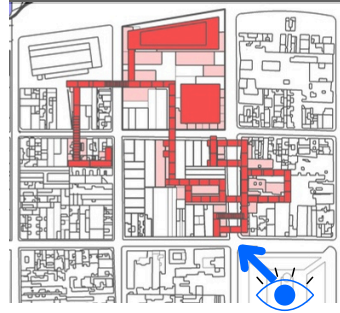
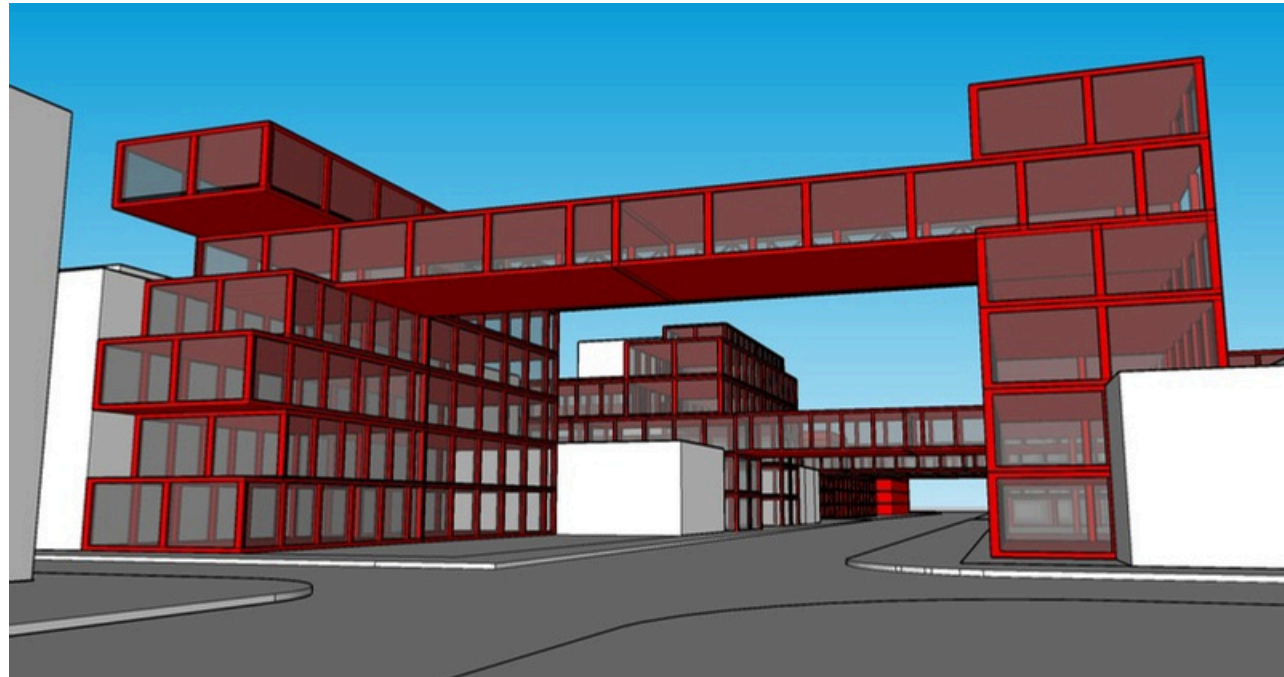




Tejido Blando utilizado



Organismo Sensible

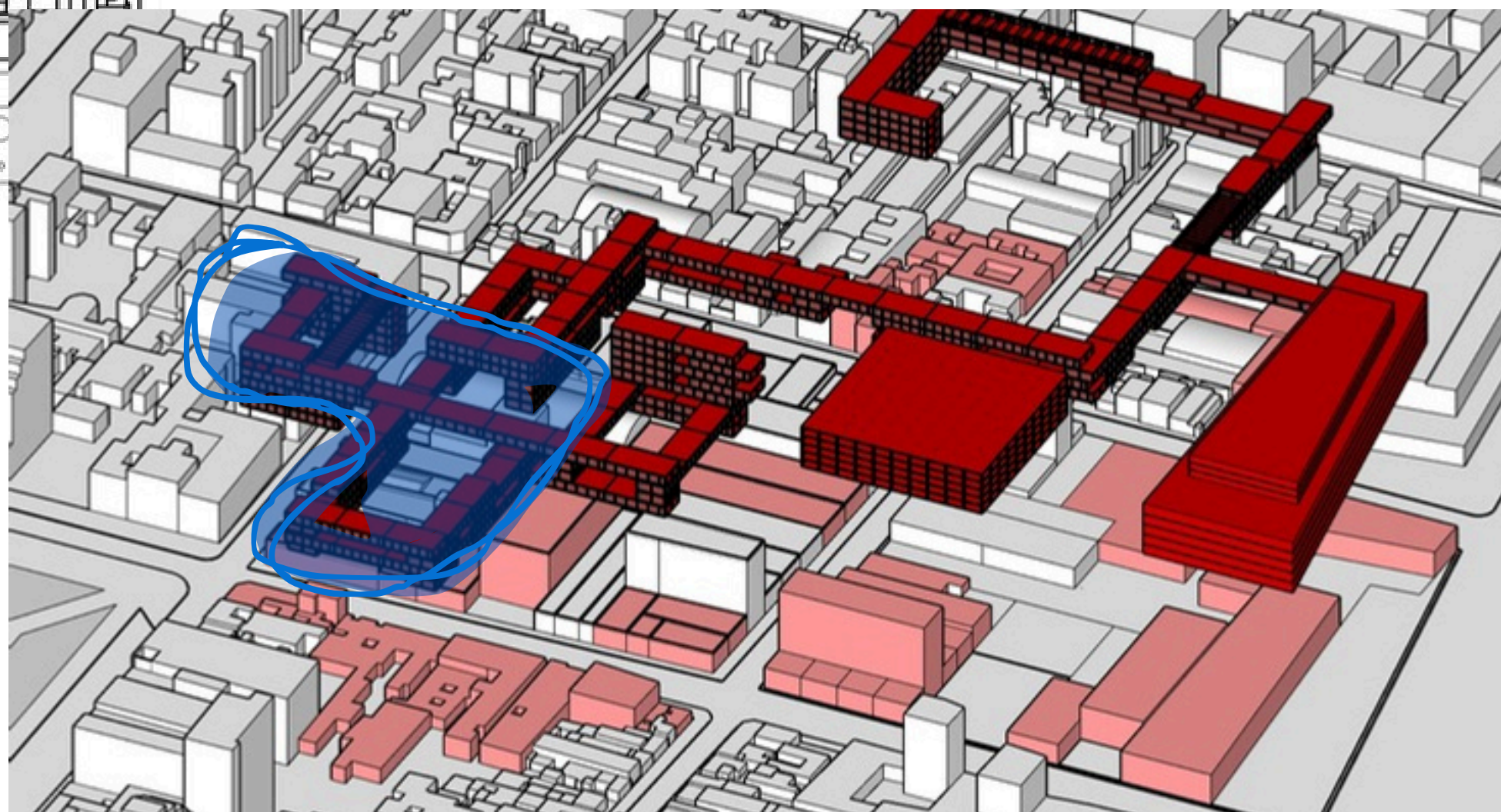


TP8

Donato Francesco Zamaro Del Grecco



Seccion de intervencion individual

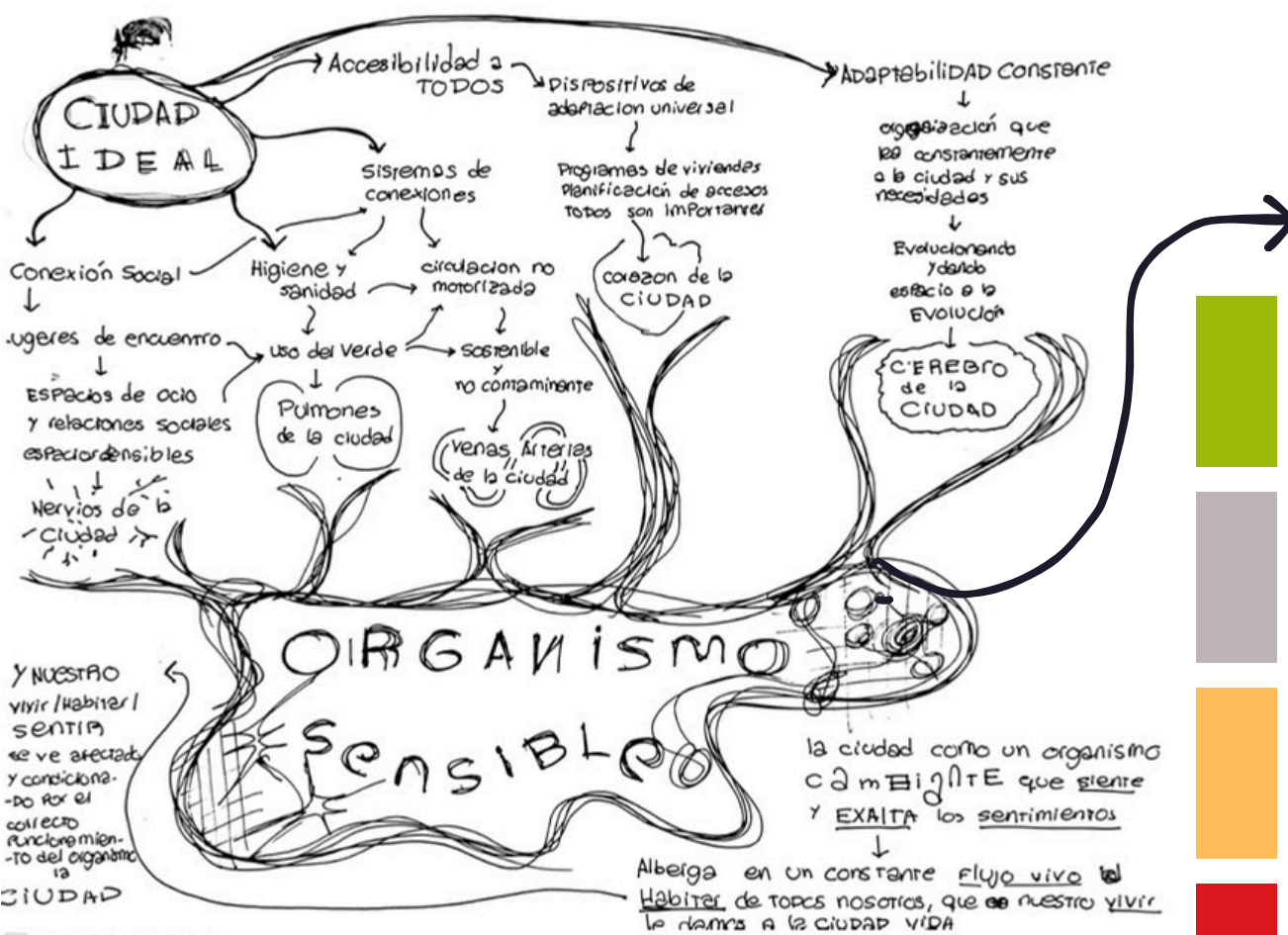


OrgAniSMo S-e-n-s-i-b-l-e

Dia a dia transitamos/habituamos en un espacio, un lugar, una conexion de situaciones que conforman la ciudad, pero, ¿Es la ciudad un objeto inerte? No.

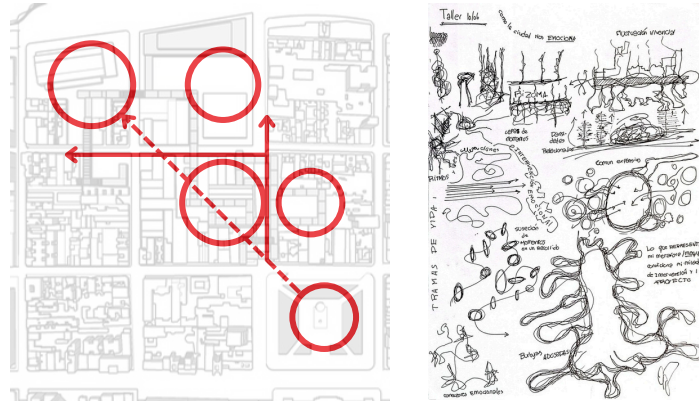
En base a esta reflexion es cuando surgio en mi el concepto al que llame "Organismo Sensible", nombrandolo asi debido al comportamiento del espacio en el cual transcurrimos nuestras vidas, siendo este una concatenación de sucesos, situaciones y conceptos que influyen en nuestro dia a dia, dialogando con el habitante, otorgandole sensaciones y emociones, como tambien en viceversa, retroalimentandose este gran organismo de las experiencias, necesidades y vivencias de sus habitantes.

CIUDAD - ESPACIOS - SITUACIONES - EMOCIONES - DIALOGOS
-ORGANISMO SENSIBLE-



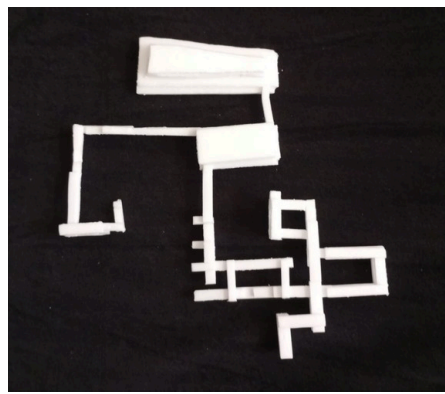
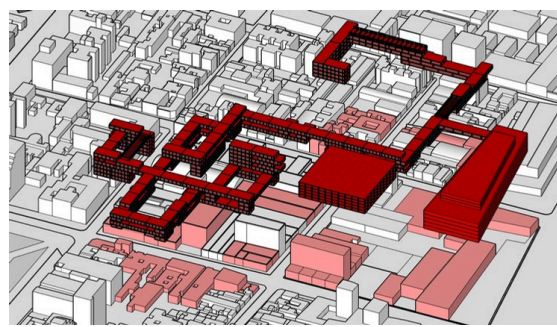
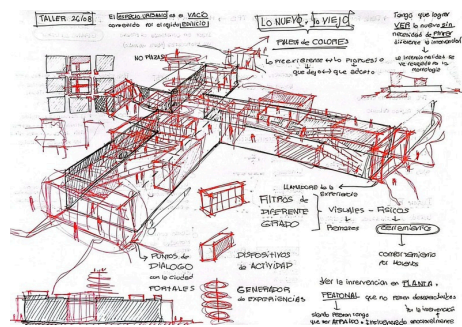
ESTRUCTURA:

transcurridas las visitas a sitio detectamos los roles principales y secundarios existentes en la zona de intervencion, pero nos percatamos de ciertos ejes tensionales no trabajados y zonas muertas. Por consecuencia planteamos nuestros nuevos roles de actividad, uniendo los ejes tensionales a traves de nuevos ejes principales en nuestra intervencion, los cuales unen zonas de interes, formados dichos ejes por nuestro organismo de intervencion, un conjunto de edificios que a mimesis del organismo se comportan como uno solo, siguiendo las mismas logicas de interaccion y lenguaje, conformando un recorrido y una vivencia



MORFOLOGIAS, FIGURAS GEOMETRICAS, VINCULOS

En base a la metafora y orden de accion proyectual formamos este organismo, el cual consta de modulos repetidos y vinculados mediante procesos de adiccion, yuxtaposición, apilacion y contacto, conformando asi el recorrido sensible de nuestro organismo, brindando un dialogo constante y una invitacion a recorrer y descubrir.



Llegando asi a la PROPUESTA:

Fundamentado por el transcurso de este analisis culmine en esta propuesta final, siendo fisicamente una sumatoria de modulos de materialidad metalica, estructura trabajada en perfileria con paneleria de vidrio y opacos de acrilico y chapa perforada. Siendo conceptualmente un RECORRIDO de EMOCIONES, el cual articula sus roles, recreativo como principal y comercial como secundario, para generar un espacio memorable, sensible al habitante y generador de experiencias, brindando en sus recovecos y explanadas situaciones diversas que fomentan la intriga del que pasara, enfatizando lo ludico y exporador de cada individuo. Siendo una representacion de conceptos de la ciudad ideal, creando los PULMONES de la ciudad, con su vegetacion, creando los NERVIOS de la ciudad, mediante la generacion de espacios de ocio, recreacion y relaciones sociales, creando las VENAS de la ciudad mediante sus calles y ejes internos que cosen el tejido prexistente, creando el CORAZON de la ciudad mediante la contemplacion de unidades de viviendas de facil acceso en una zona dedicada a la residencia dentro de la intervencion, creando el CEREBRO de la ciudad mediante la contemplacion de una sociedad heterogenea, pudiendo adaptarse a los nuevos cambios y necesidades debido a la flexibilidad de su concepcion y construccion

