

El proyecto representa la oportunidad de programar una pieza de enlace entre distintas escalas. En la escala urbana del campus, el mismo se articula con un sistema de espacios públicos haciendo una lectura exhaustiva de llenos y vacíos (1). En la escala que respecta a la Facultad de Arquitectura, se integra a un sistema de espacios vacíos ya consolidados y potencia programas existentes mientras que da lugar a nuevos (2).

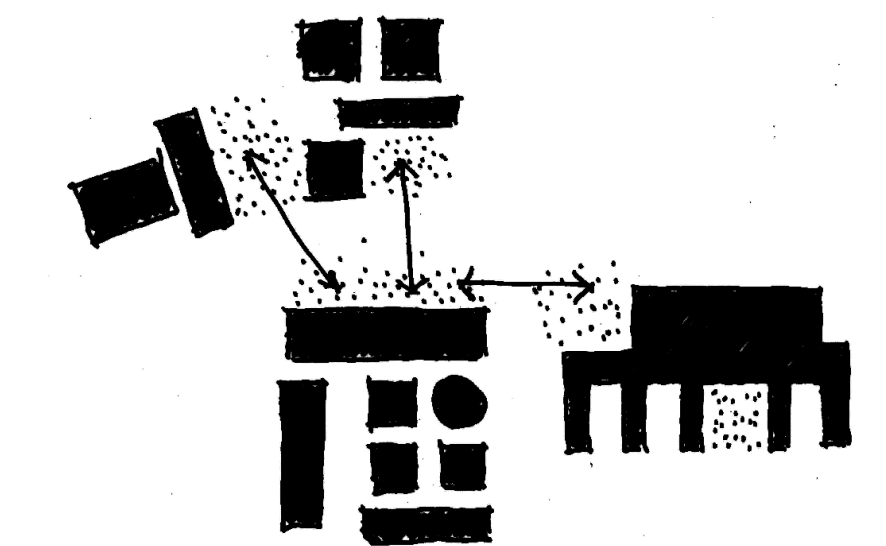
El proyecto está compuesto por un juego de niveles y una combinación de solados que se dilatan y contraen para jerarquizar ingresos y generar zonas de permanencia y circulación. Un solado orgánico que interactúa con las rigurosas geometrías preexistentes y nuevas.

El tratamiento sobre el ingreso Norte se consolida a partir de interpretar la lógica que rige a su vecina, la "Plaza del Bicentenario"; Ésta consta de 3 partes reconocibles: una plaza seca, una húmeda y una pérgola que hace de envolvente superior (3). El mismo hace uso de estos 3 tipos para estructurarse; prestando especial atención a las variables de jerarquía, proporción y continuidad. De manera que queda conformado por una plaza seca, que da continuidad a la plaza del bicentenario y oficina de atrio a la Facultad; por una plaza húmeda (4) que configura micro lugares de programas varios como zonas de ocio, carga de movilidad alternativa y parking para bici y motos; y por una pérgola natural constituida por una rigurosa grilla ortogonal de Jacarandás.

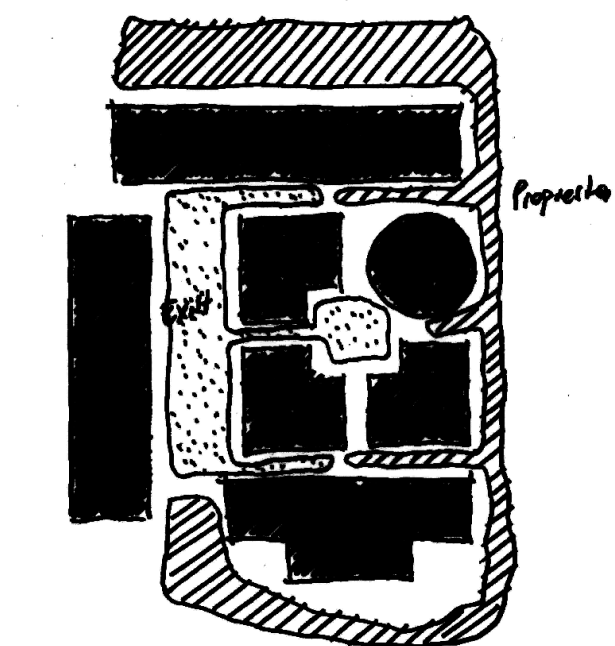
En la intervención sobre los ingresos Este (5), el elemento geométrico riguroso es un "brisolet" de hormigón concebido a partir del estudio de las grillas ortogonales existentes, tanto en planta como en alzado. Este dispositivo retoma cualidades de los espacios intermedios del edificio Norte, pero acotado a la escala pertinente. Posee un carácter de equipamiento urbano público, fachada habitable, y filtro ambiental. Interactúa con el solado y los desniveles para configurar ingresos de mayor o menor jerarquía; plazas para programas abiertos; y expansiones de programas interiores como talleres. Entendiendo la educación pública como un "taller colectivo abierto" a la sociedad y no una facultad cerrada en sí misma.



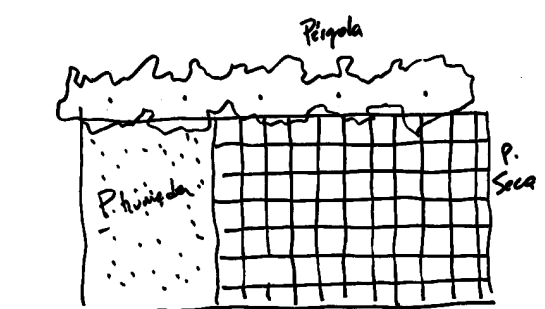
PLANIMETRÍA Esc: 1:1000



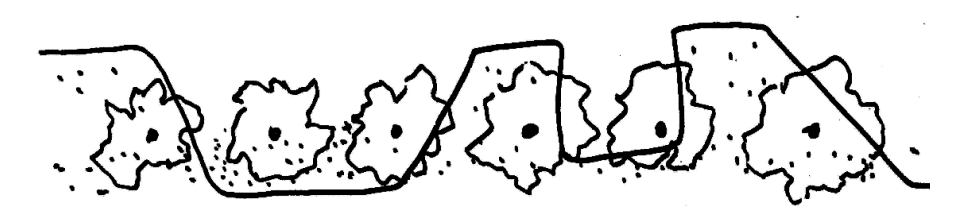
1. Llenos y vacíos campus



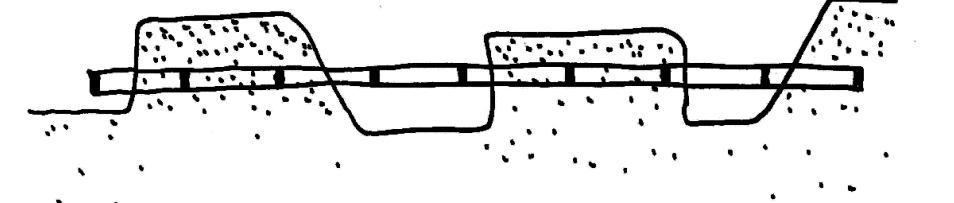
2. Integración a sistema de vacíos existentes



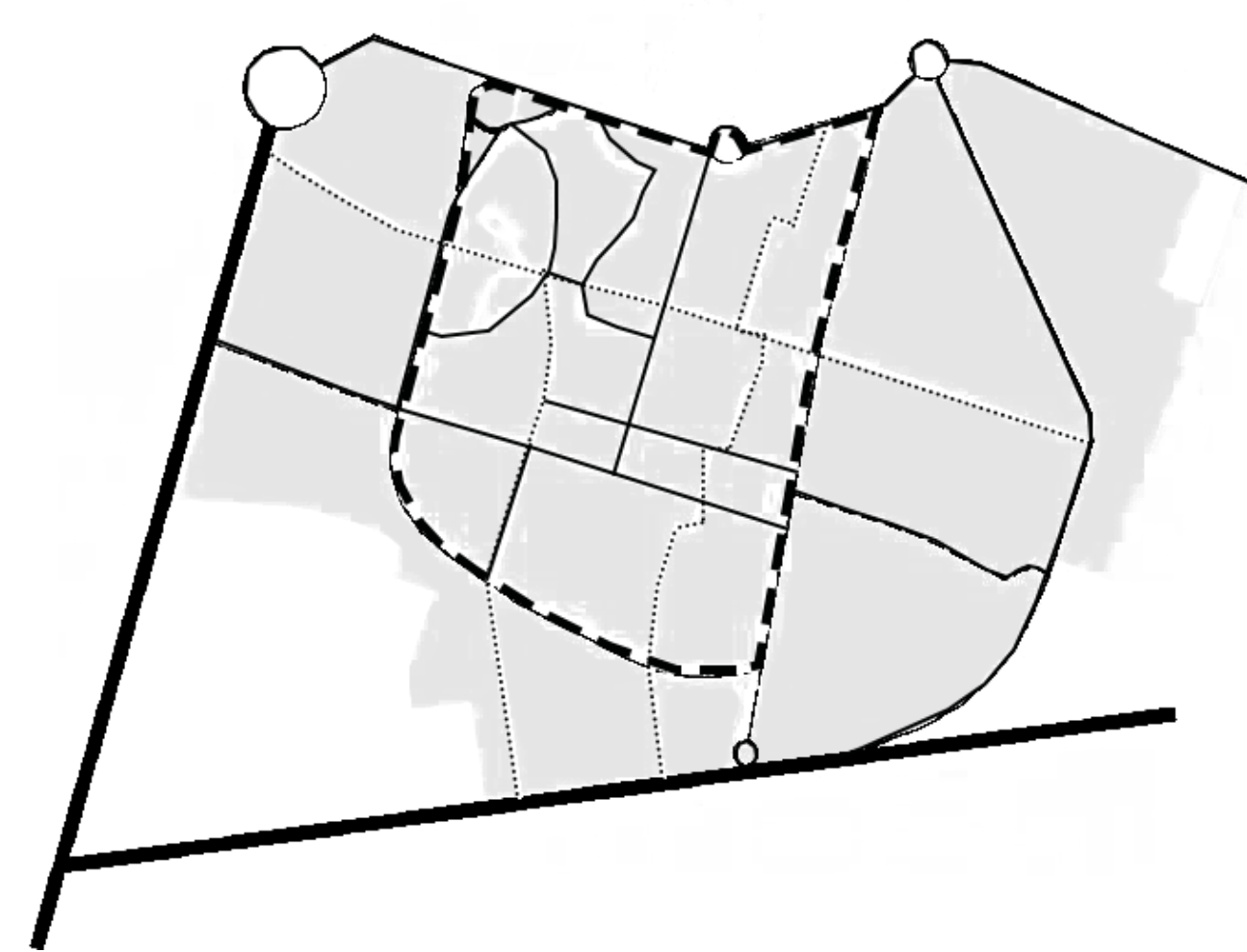
3. Los 3 elementos: Plaza seca y húmeda + pérgola



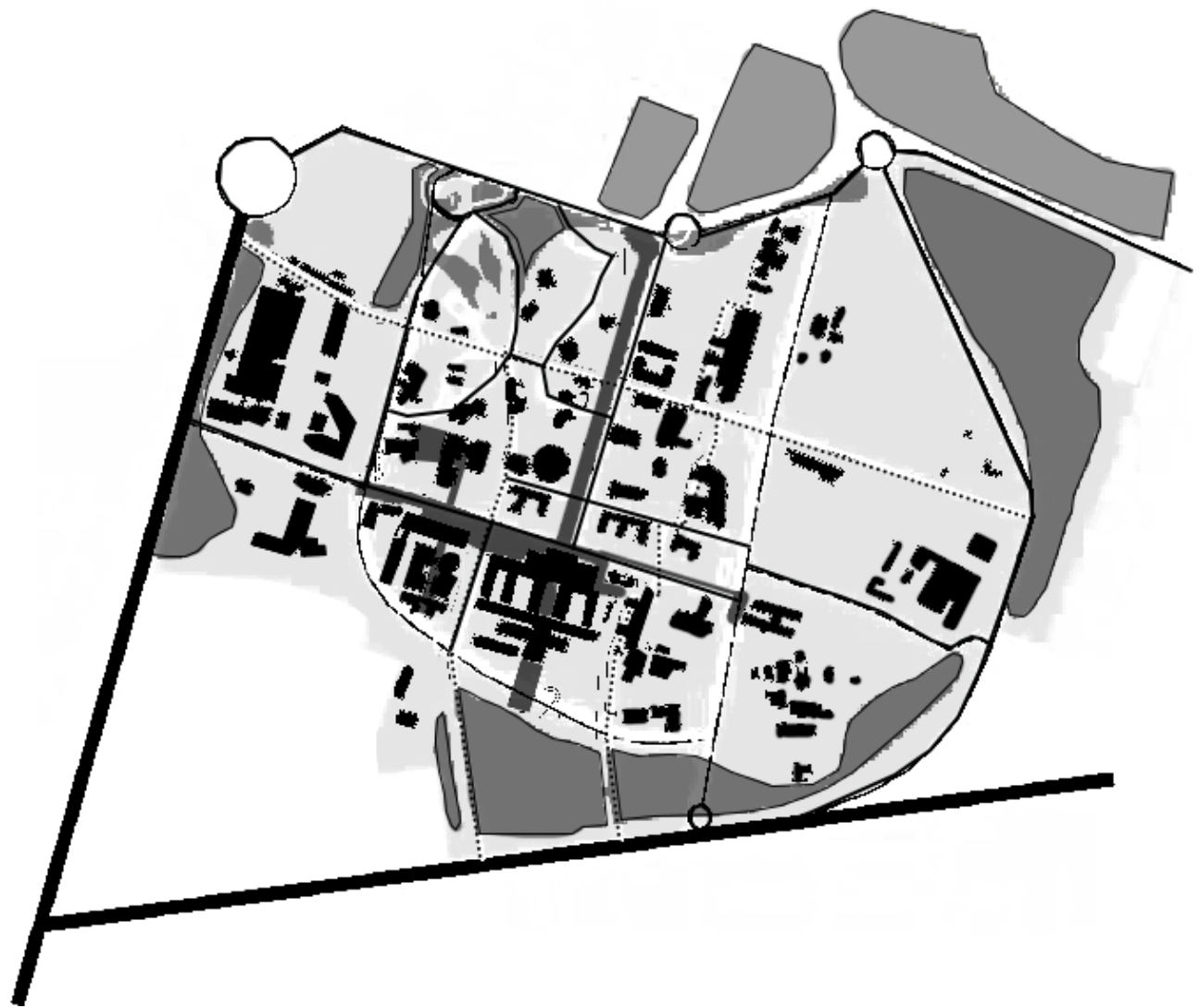
4. Interacción de solado con grilla vegetación existente



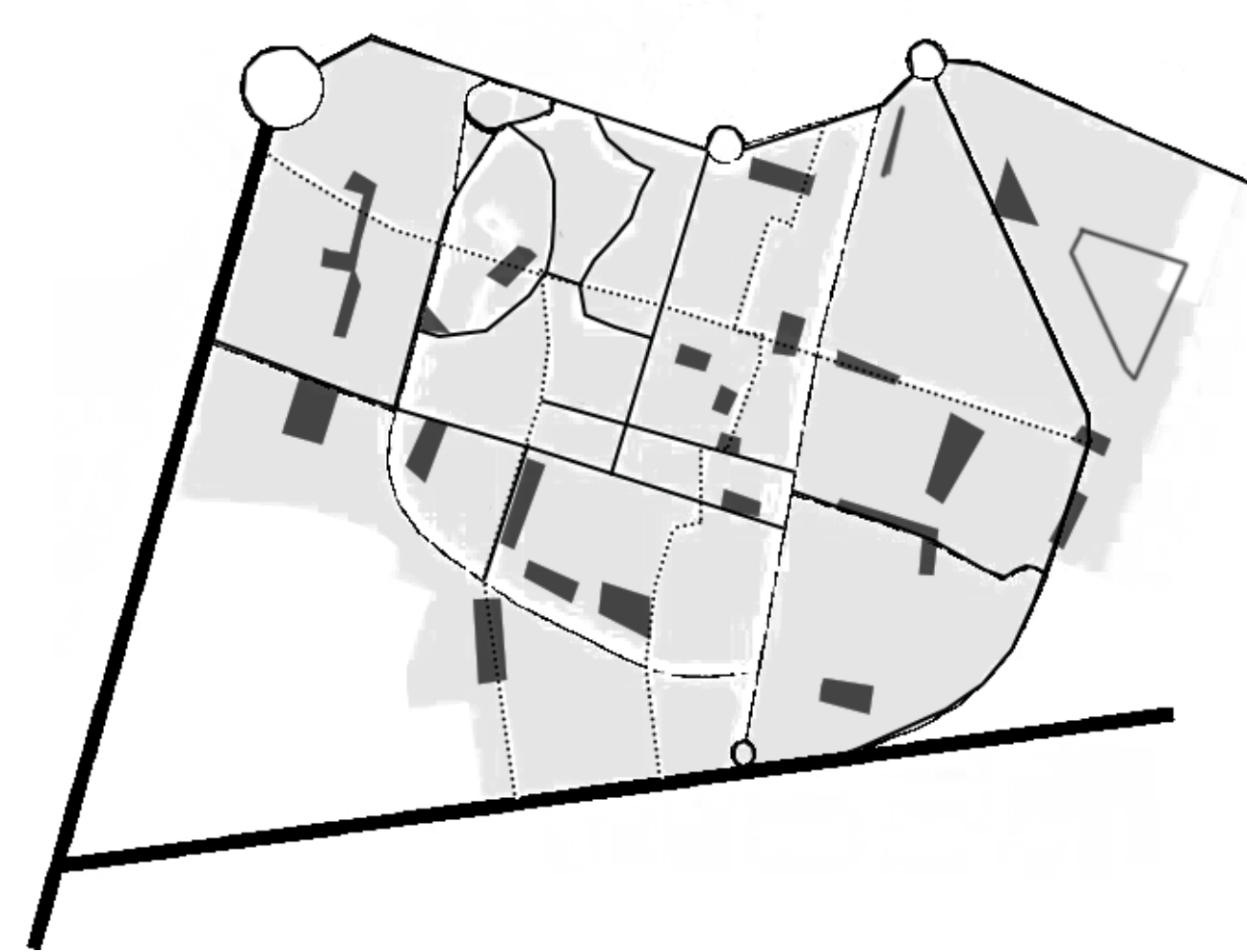
5. Interacción de solado nuevo brisolet



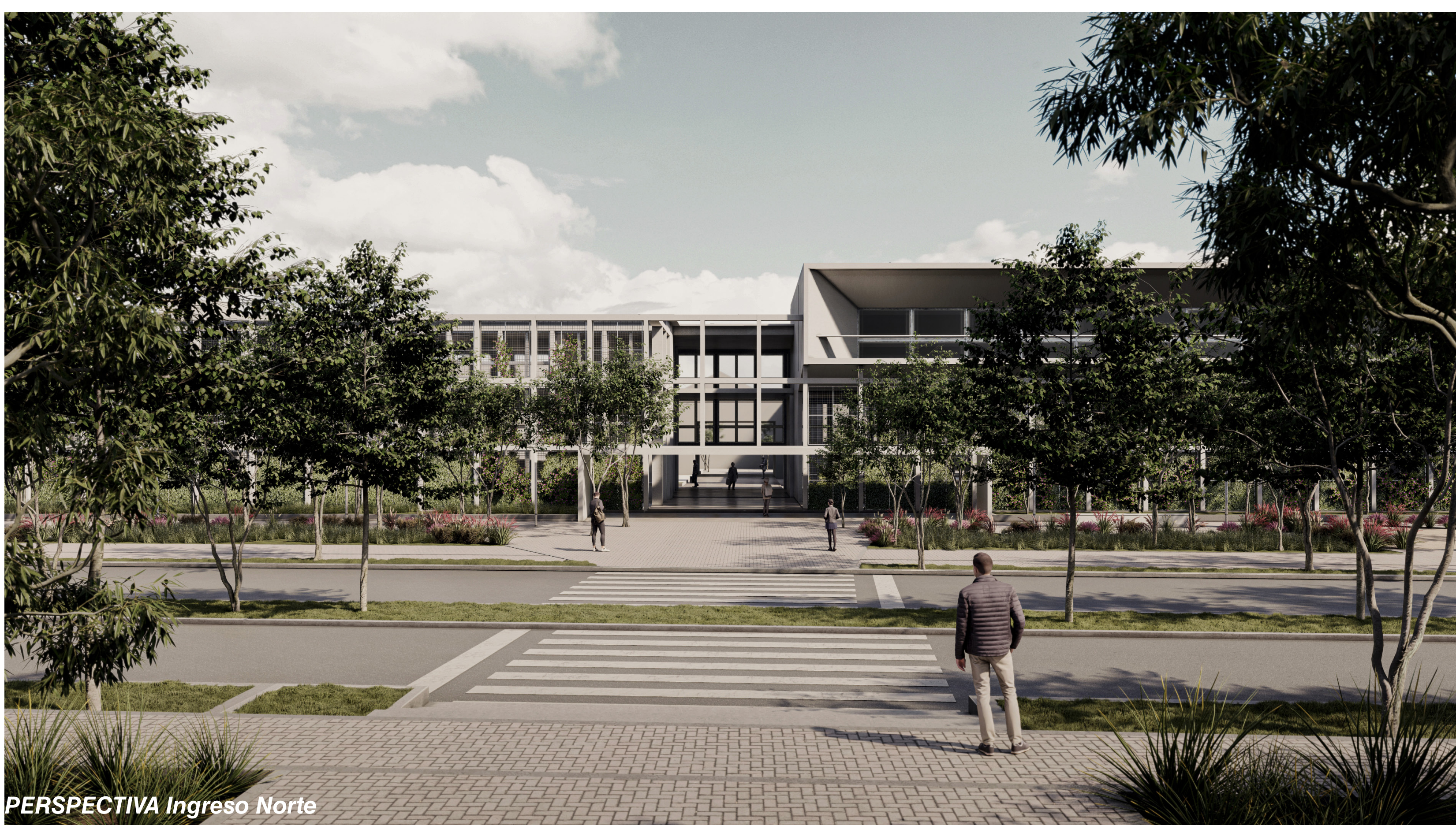
SISTEMA DE MOVILIDAD PEATONAL



SISTEMA DE ESPACIOS PÚBLICO ABIERTO



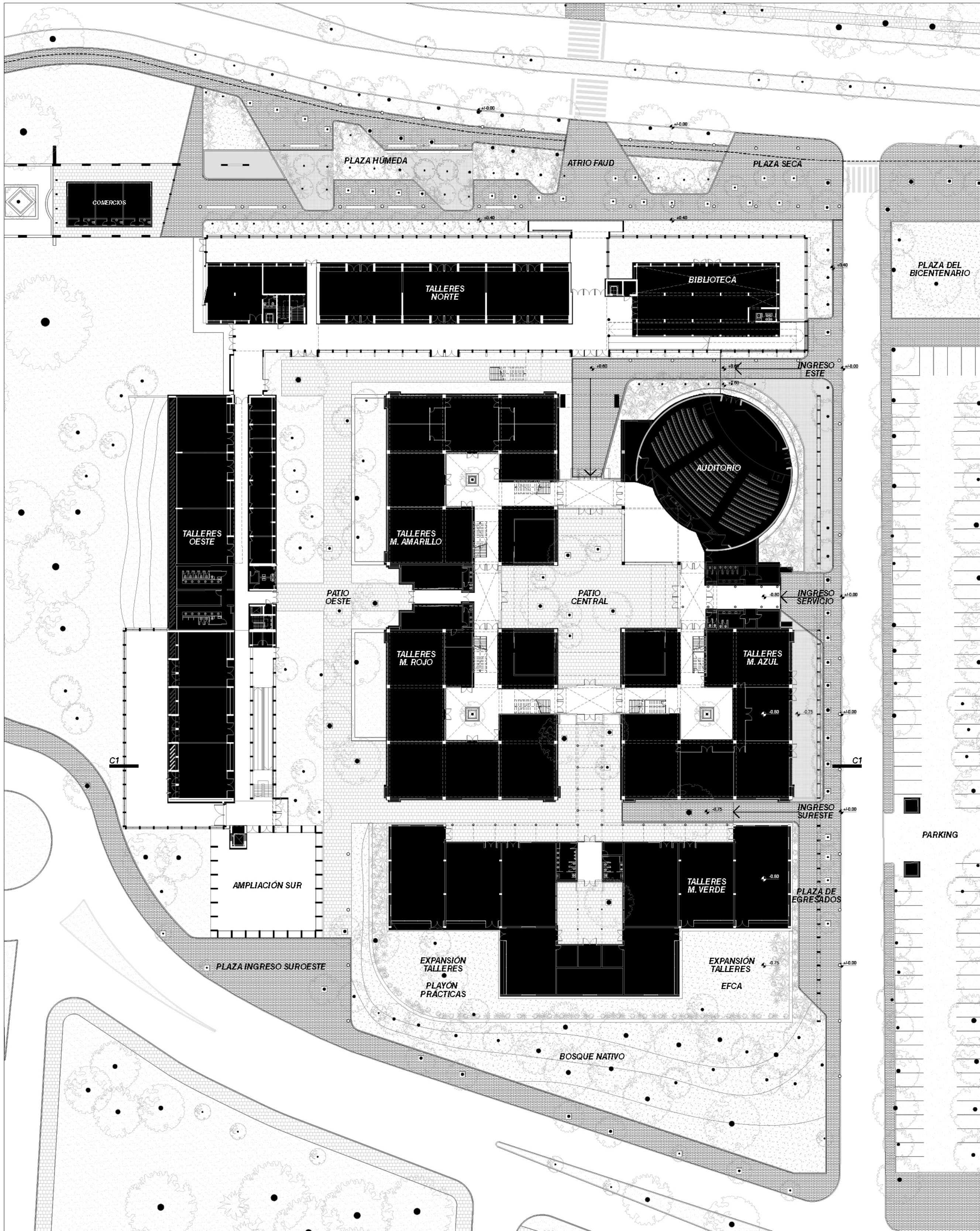
SISTEMA DE MOVILIDAD VEHICULAR Y PARKING



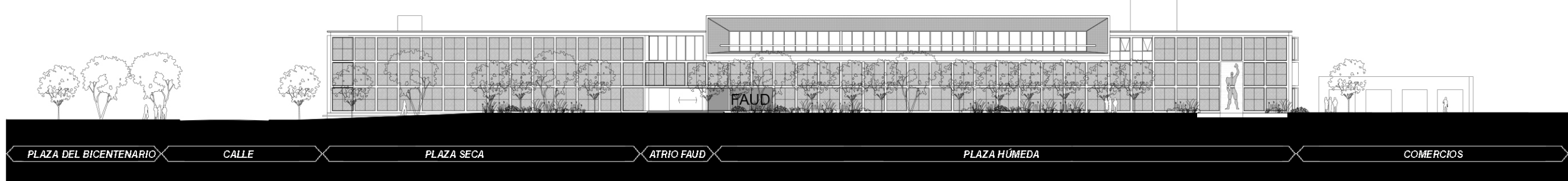
PERSPECTIVA Ingreso Norte



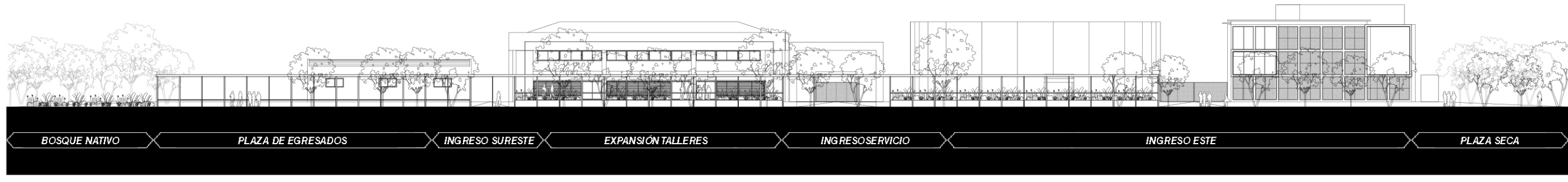
PERSPECTIVA Plaza Bicentenario



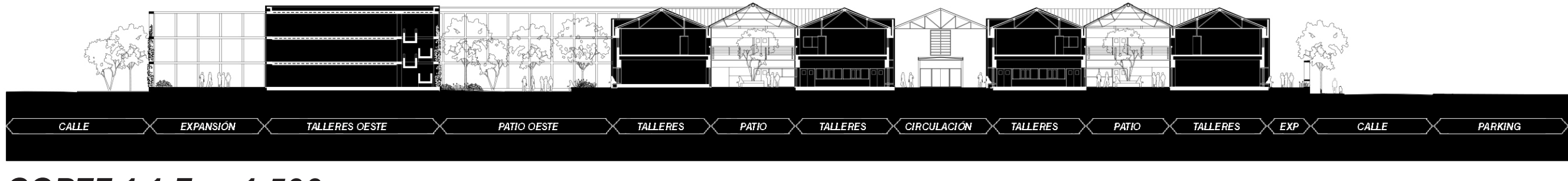
PLANTA Esc: 1:500



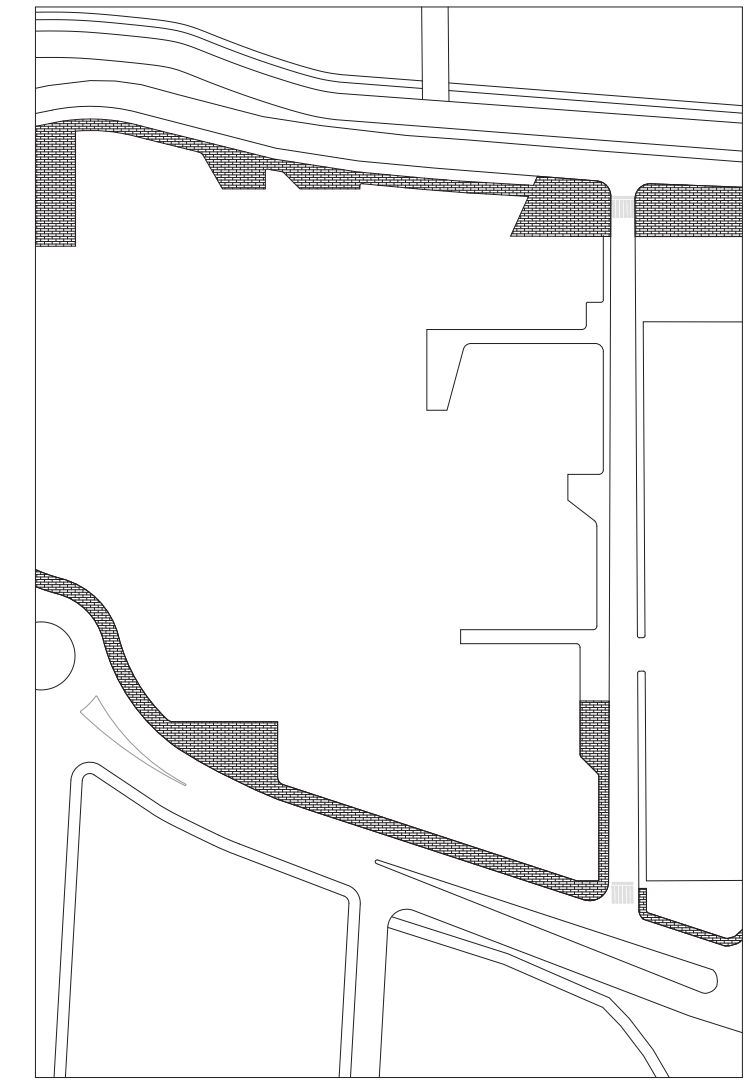
VISTA FACHADA NORTE Esc: 1:500



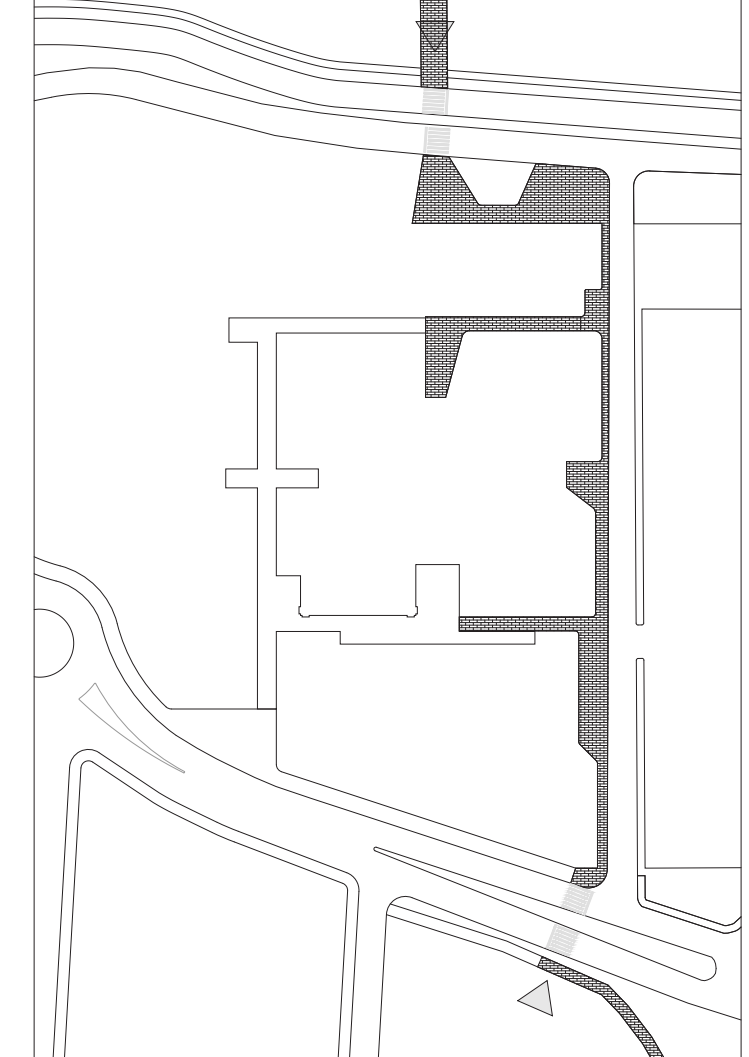
FACHADA ESTE Esc: 1:500



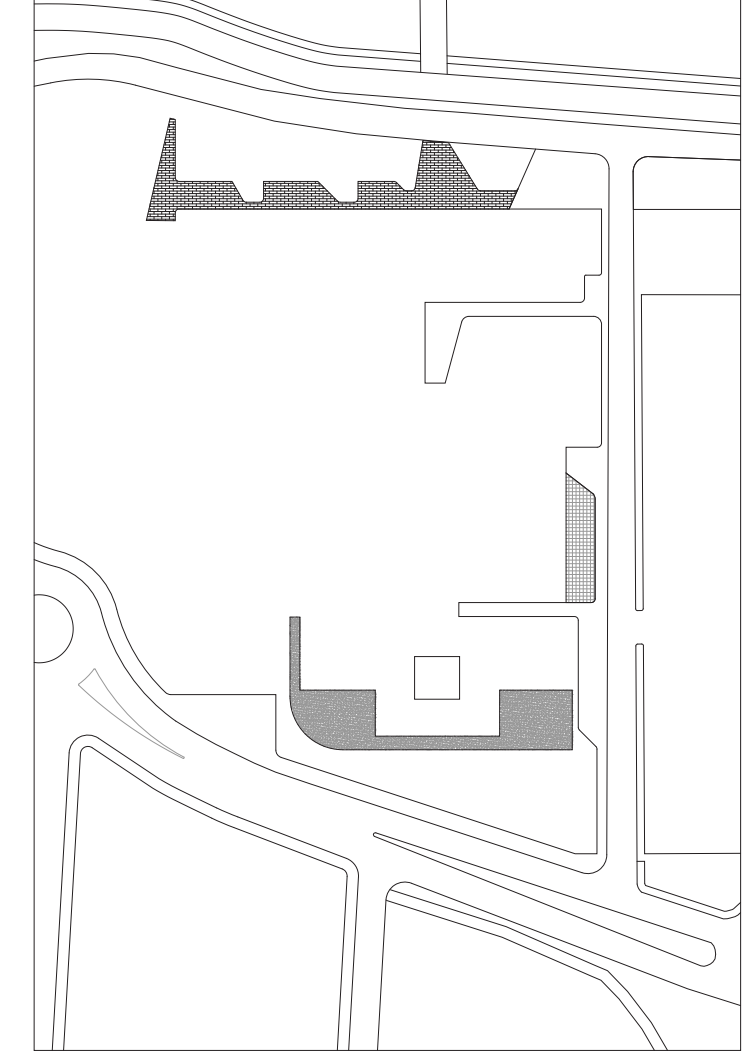
CORTE 1-1 Esc: 1:500



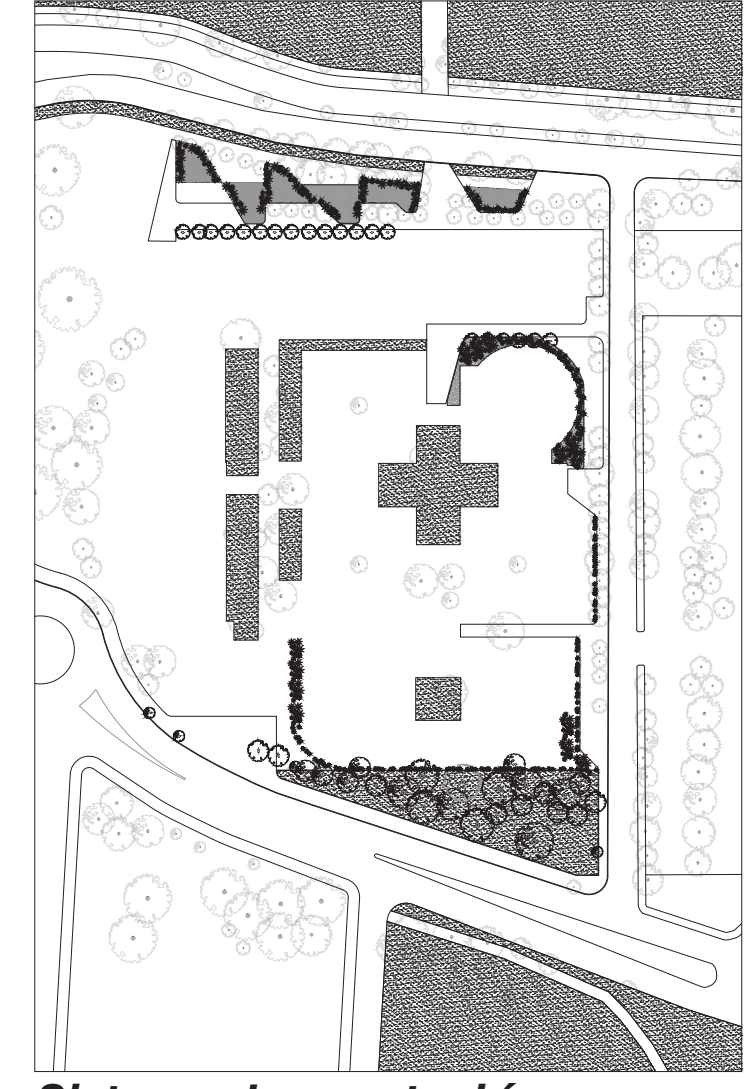
Movilidad peatonal perimetral



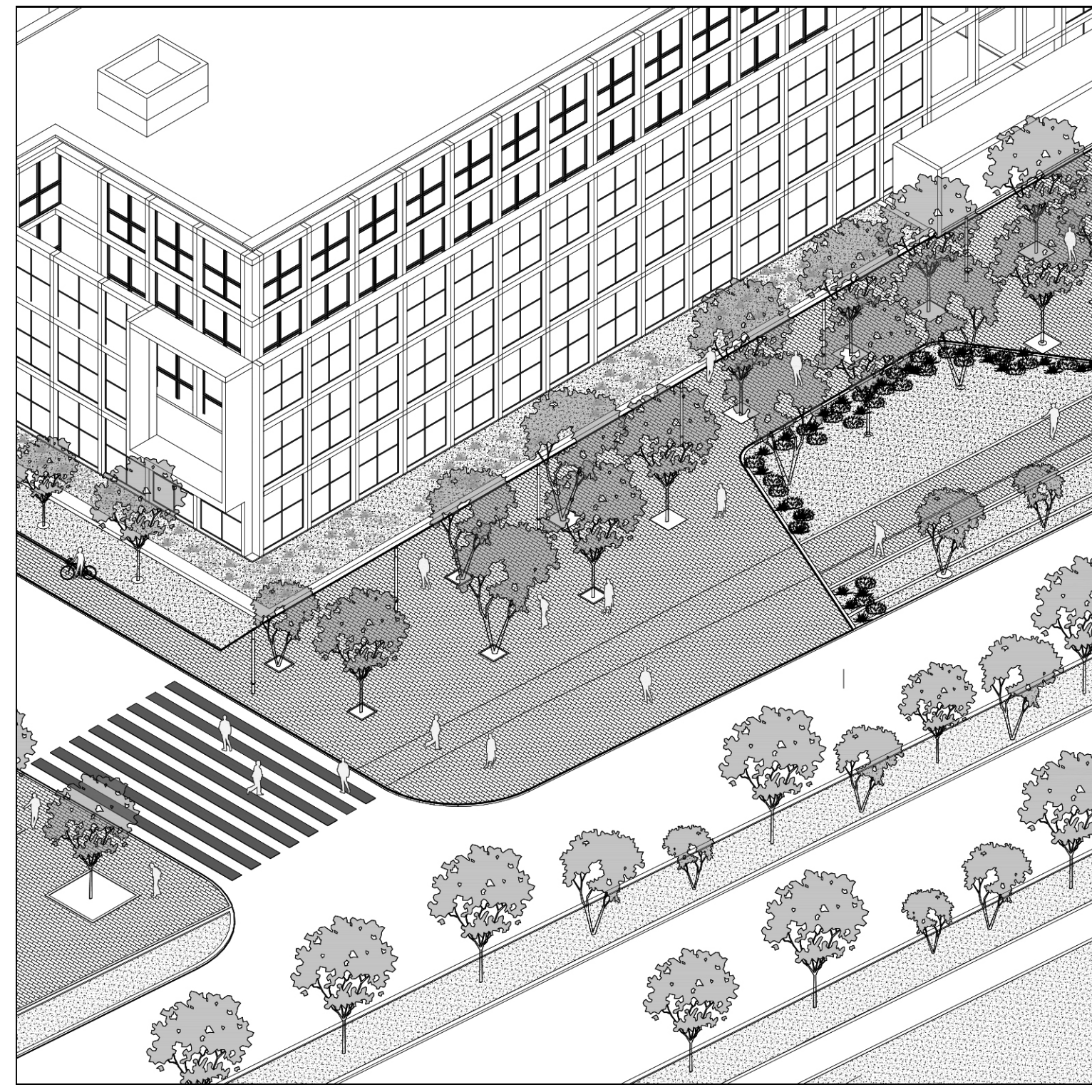
Intervención atada a circulación vertical campus



Expansiones de talleres nuevas



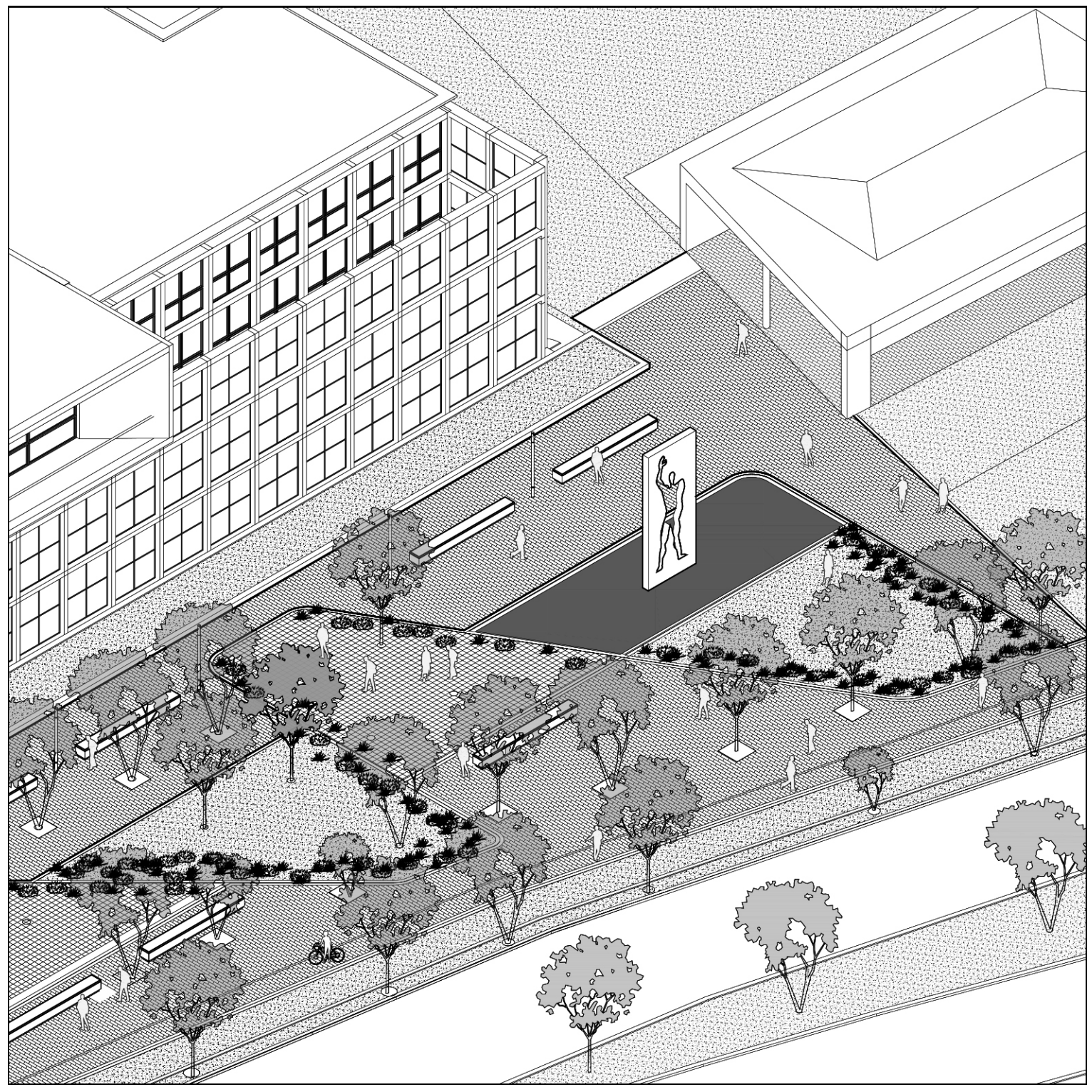
Sistema de vegetación



PLAZA SECA - ATRIO FAUD

Continuidad con plaza del Bicentenario de Pabellón Argentina. Se consolida a partir de interpretar la lógica que rige a su vecina, la "Plaza del Bicentenario".

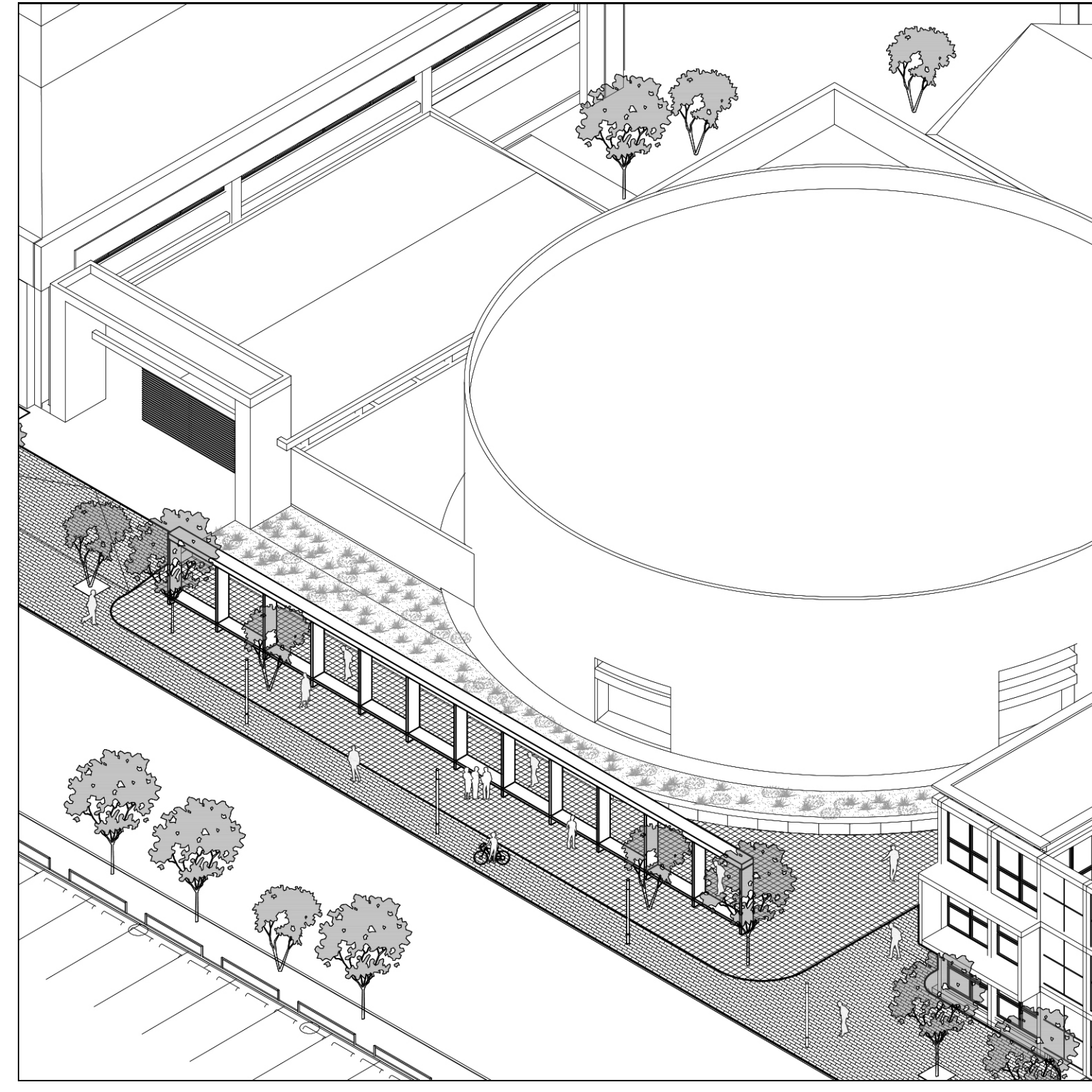
- SUPERFICIE: 850m2
- PROGRAMA: Eventos institucionales FAUD; arribo peatonal de distintas facultades.
- VEGETACIÓN: Existente, bosque de Jacarandá.
- MATERIALIDAD: Solado adoquín, contenciones hormigón.



PLAZA HÚMEDA - SISTEMA DE MICROLUGARES

Complemento de la plaza seca según lógica interpretada en plaza del Bicentenario.

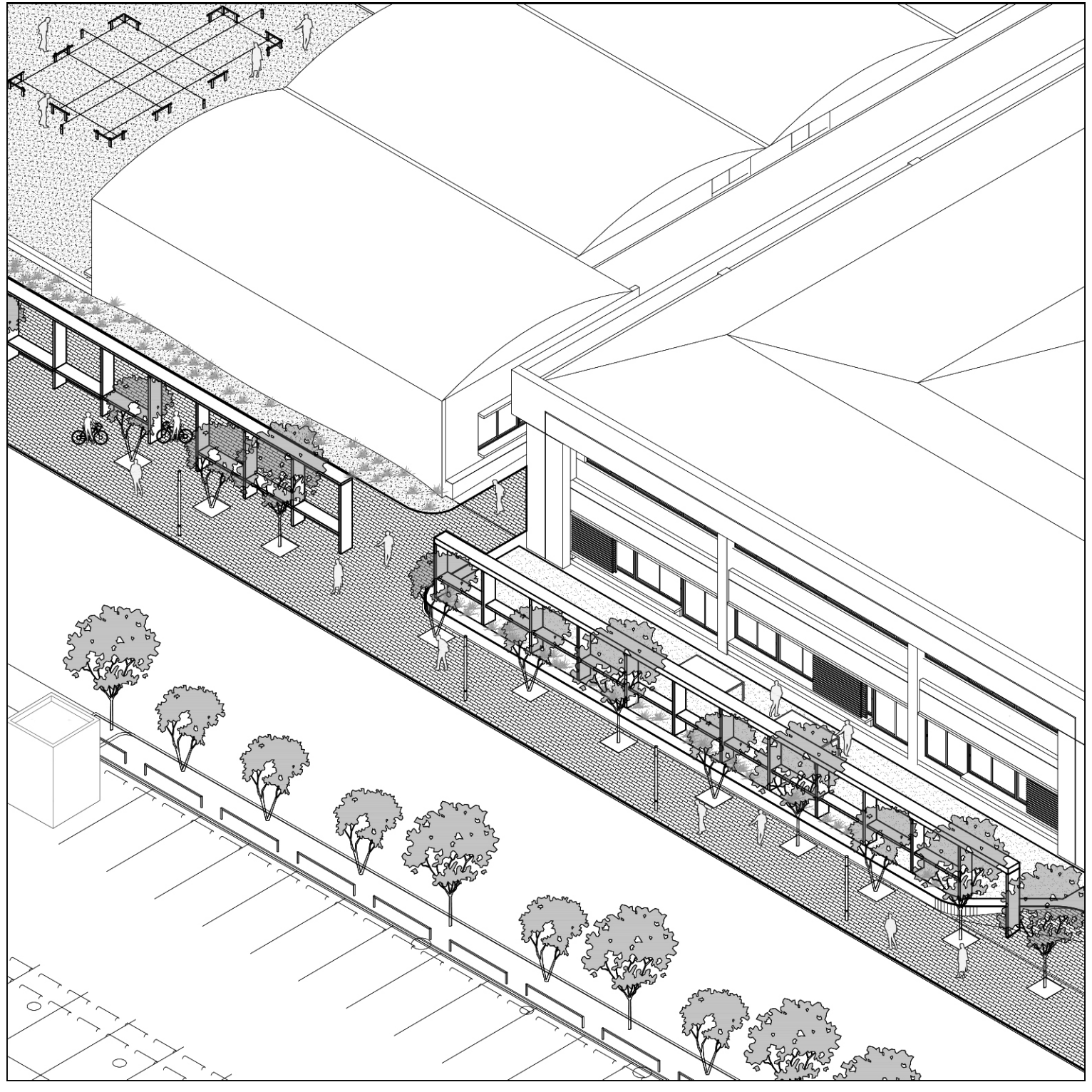
- SUPERFICIE: 1800m2
- PROGRAMA: Espacios de estar, ocio y recreación. Sectores de carga de movilidad alternativa, parking de bicis y motos.
- VEGETACIÓN: Existente, bosque de Jacarandá. Complementada con vegetación baja autóctona como Cortaderas Selloanas.
- MATERIALIDAD: Solad. adoquín, mobiliario hormigón, agua.



INGRESOS ESTE

Brisolei elemento geométrico de hormigón concebido a partir del estudio de las grillas ortogonales existentes

- SUPERFICIE: 1100m2
- PROGRAMA: Ingresos de distinta jerarquía; plazas para programas abiertos; y expansiones de programas interiores.
- VEGETACIÓN: Existente. Complementada con vegetación baja autóctona como Cortaderas Selloanas.
- MATERIALIDAD: Solad. adoquín, mobiliario hormigón, agua.



INGRESO SURESTE Y EXPANSIÓN DE TALLERES MOD. AZUL

Los solados se dilatan y contraen para jerarquizar ingresos y generar zonas de permanencia y circulación.

- SUPERFICIE: 500m2
- PROGRAMA: Espacios de estar, ocio y recreación. Expansiones de programas interiores. Plaza de los egresados. Parking movilidad alternativa.
- VEGETACIÓN: Existente. Complementada con vegetación baja autóctona como Cortaderas Selloanas.
- MATERIALIDAD: Solados adoquín y cribadas, mobiliario hormigón.



PERSPECTIVA Plaza Húmeda



PERSPECTIVA Expansión Talleres M. Azul